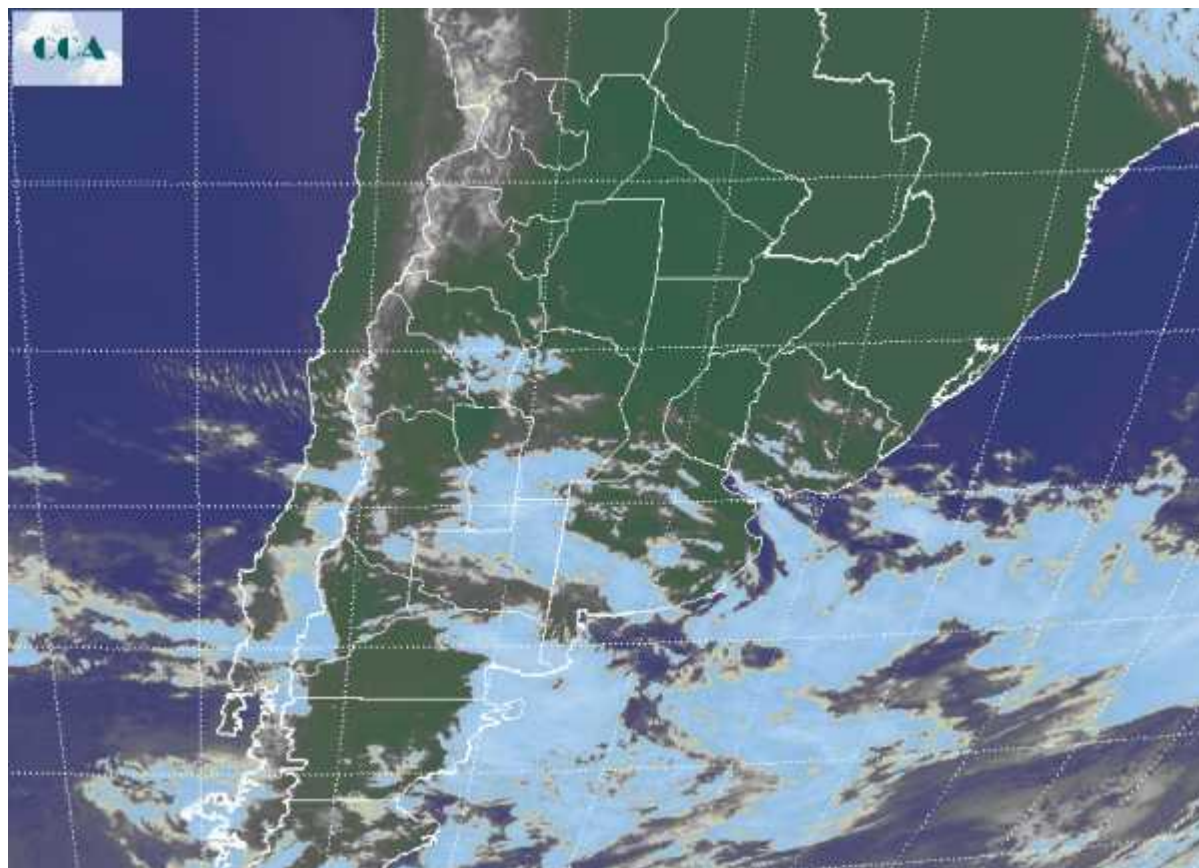


Imagen Satelital

Fecha: miércoles, 26 de agosto de 2009

Hora: 07:30

Fuente: CCA



La jornada de hoy ha comenzado con temperaturas mínimas muy apartadas de los valores habituales del mes de agosto. Es muy difícil encontrar una localidad en la región pampeana que reporte registros inferiores a los 15°C. Esta marca define un ambiente templado que proyecta una tarde muy cálida. Solo la aparición de nubosidad puede limitar el crecimiento de las máximas. No se están reportando fenómenos de importancia, no se observan ni niebla ni neblinas. El frente que transita la Patagonia, lentamente se va desplazando hacia el este. Las coberturas nubosas generadas por este sistema están llegando hasta la franja central, pero aún en forma desorganizada y con poco desarrollo. Teniendo en cuenta la trayectoria del frente, es muy posible que a lo largo del día aumenten las coberturas nubosas sobre el este. Las mismas tienen pocas posibilidades de alcanzar desarrollo vertical, por eso es muy baja la probabilidad de precipitaciones. Eventualmente podrían darse algunas lluvias modestas y dispersas, principalmente en BA y LP. La dinámica de niveles superiores vuelve a instalar condiciones de estabilidad entre el jueves y el sábado. Un eje de alta presión promueve el



despliegue de buenas condiciones del tiempo, con temperaturas elevadas y algunas coberturas nubosas. Las condiciones meteorológicas se vuelven más inestables durante el domingo. Posiblemente anticipando precipitaciones para el comienzo de la semana próxima.

