

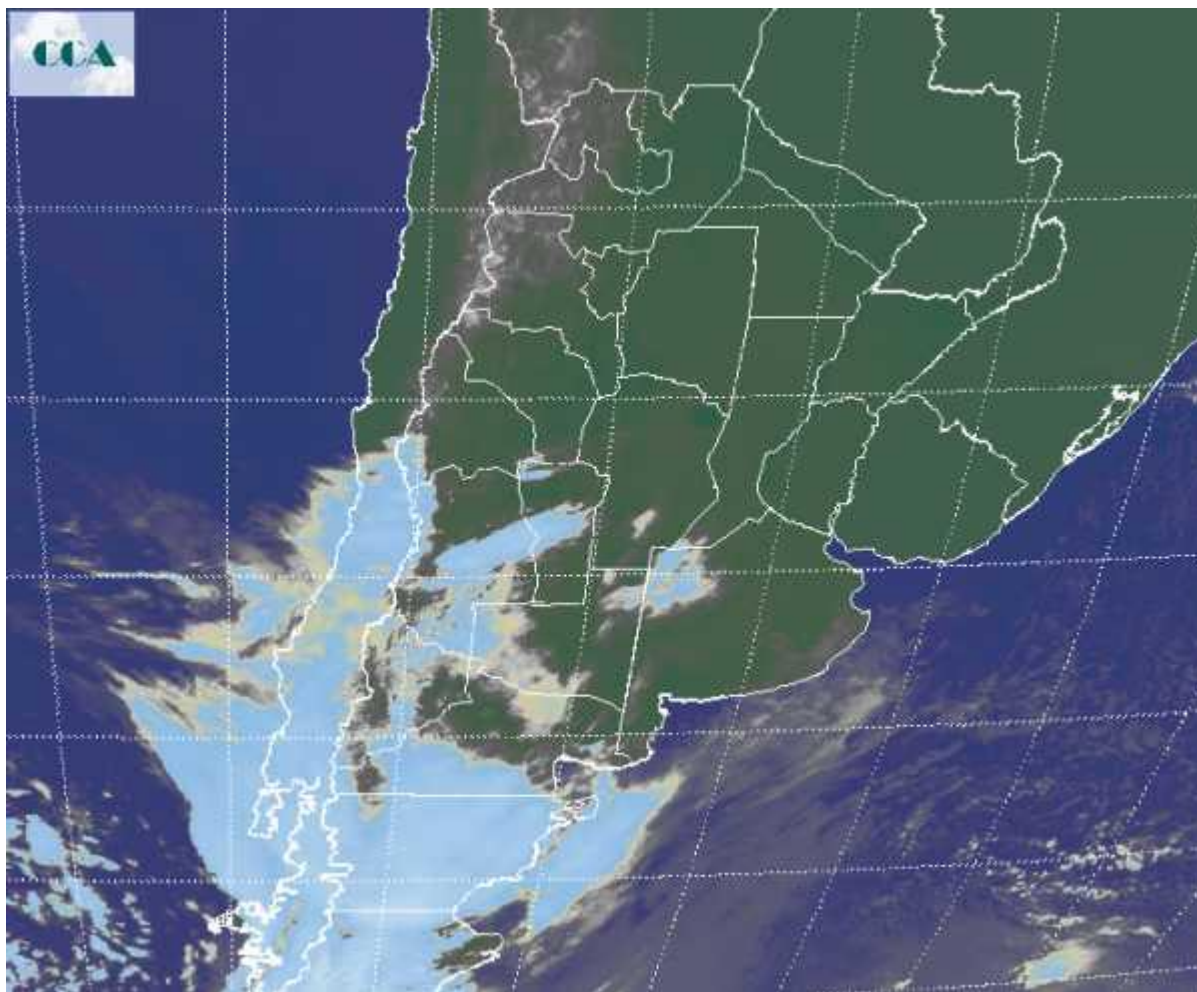


Imagen Satelital

Fecha: viernes, 21 de agosto de 2009

Hora: 07:50

Fuente: CCA



Se presenta un amanecer frío en toda la región pampeana, sin embargo no se han observado temperaturas por debajo de cero. Se están reportando nieblas y neblinas desde el este de BA, gran parte de SF y parte de la Mesopotamia y el NEA. Las condiciones de estabilidad dominantes, algo de humedad en capas bajas y el enfriamiento nocturno, han favorecido el despliegue de este fenómeno. En el recorte de imagen satelital, se pueden apreciar coberturas de nubes bajas que afectan el sur de BA y sectores del noroeste de esta provincia. Las coberturas son amplias en toda la Patagonia, con algunas celdas de tormenta en la provincia de Santa Cruz. El sistema frontal que provoca estas coberturas, transita la



BOLSA
DE COMERCIO
DE ROSARIO

 www.facebook.com/BCROficial

 twitter.com/bcrprensa

 es.linkedin.com/BCR

 www.instagram.com/BCR

 www.youtube.com/BolsadeRosario

 BOLSA DE COMERCIO DE ROSARIO
Córdoba 1402 - S2000AWV

 TELÉFONO
(54 341) 5258300 / 4102600

 EMAIL
contacto@bcr.comar

 WWW
bcr.comar



Patagonia con trayectoria hacia el este, sin posibilidades de afectar la región pampeana. Marginalmente el sur de BA puede recibir lluvias ligeras o lloviznas. La nubosidad que se desprende desde Cuyo hacia LP y el oeste de BA, tiene muy bajas probabilidades de dejar precipitaciones. Durante el fin de semana se espera que las condiciones de estabilidad en la región pampeana se sostengan. Posiblemente se observen pasajes de nubosidad, producto de alguna inestabilidad en altura, sin embargo la situación meteorológica no evolucionaría con precipitaciones hasta los últimos días de agosto. Tampoco se espera un rigor térmico destacado. Los amaneceres serán fríos a frescos y las máximas irán en ascenso.

