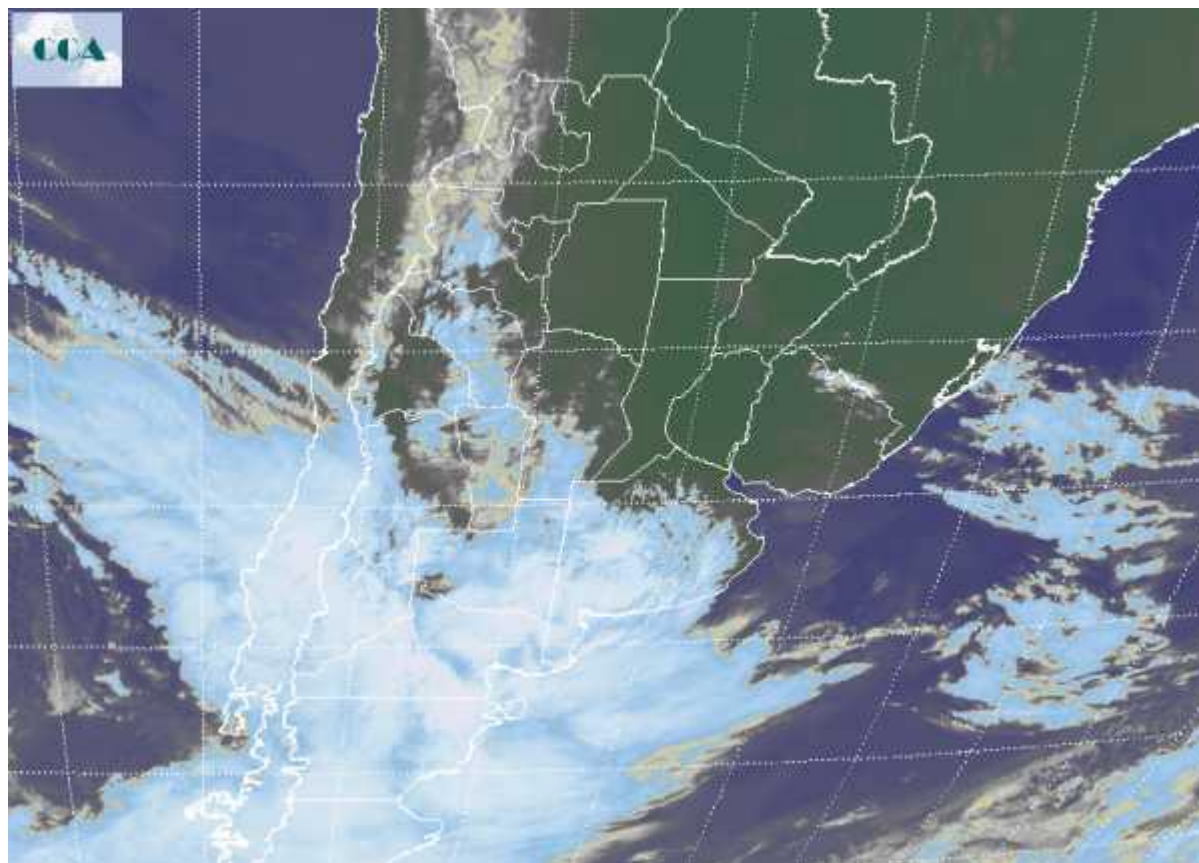


Imagen Satelital

Fecha: viernes, 14 de agosto de 2009

Hora: 07:45

Fuente: CCA



Durante la jornada de ayer se observó un cambio parcial y temporario de masa de aire que afectó principalmente el sur y oeste de BA, LP, centro sur de CB y sur de SF. Esto se refleja en las temperaturas mínimas de hoy, las cuales volvieron a registros que se mueven en el intervalo entre 5°C y 6°C. En el resto de la región pampeana, prevalece aire templado a cálido, con mínimas significativamente mayores, en general por encima de los 10°C. En el recorte de imagen satelital se aprecia el avance del sistema frontal previsto en jornadas anteriores. Las coberturas nubosas asociadas a esta nueva perturbación son muy vastas y por sectores se están desarrollando celdas de tormenta. Se espera actividad importante sobre la cordillera, con importantes tormentas de nieve y fuertes vientos. Sobre el sur de BA y el este de Río Negro todavía no se reportan precipitaciones, sin embargo se están observando celdas de tormenta que podrían dejar algunos chaparrones en la zona. Las previsiones igualmente no son demasiado favorables para este sector. Este sistema de tiempo se moverá lento hacia el este noreste durante el fin de semana, principalmente debido a la zona de alta presión que se



mantiene en el noreste del país. El lento desplazamiento del frente permitirá el aumento de la inestabilidad, la cual en principio devendrá en una actividad importante sobre el noreste de BA y la provincia de ER. Este será el núcleo principal de precipitaciones. En torno a él, y hacia el sur y el oeste las lluvias irán decreciendo hasta registros muy modestos o nulos sobre CB. Las condiciones del tiempo se estabilizan desde la tarde del domingo y si bien se espera un descenso de temperatura, no se prevé el ingreso de una masa de aire frío que genere condiciones ambientales rigurosas.

