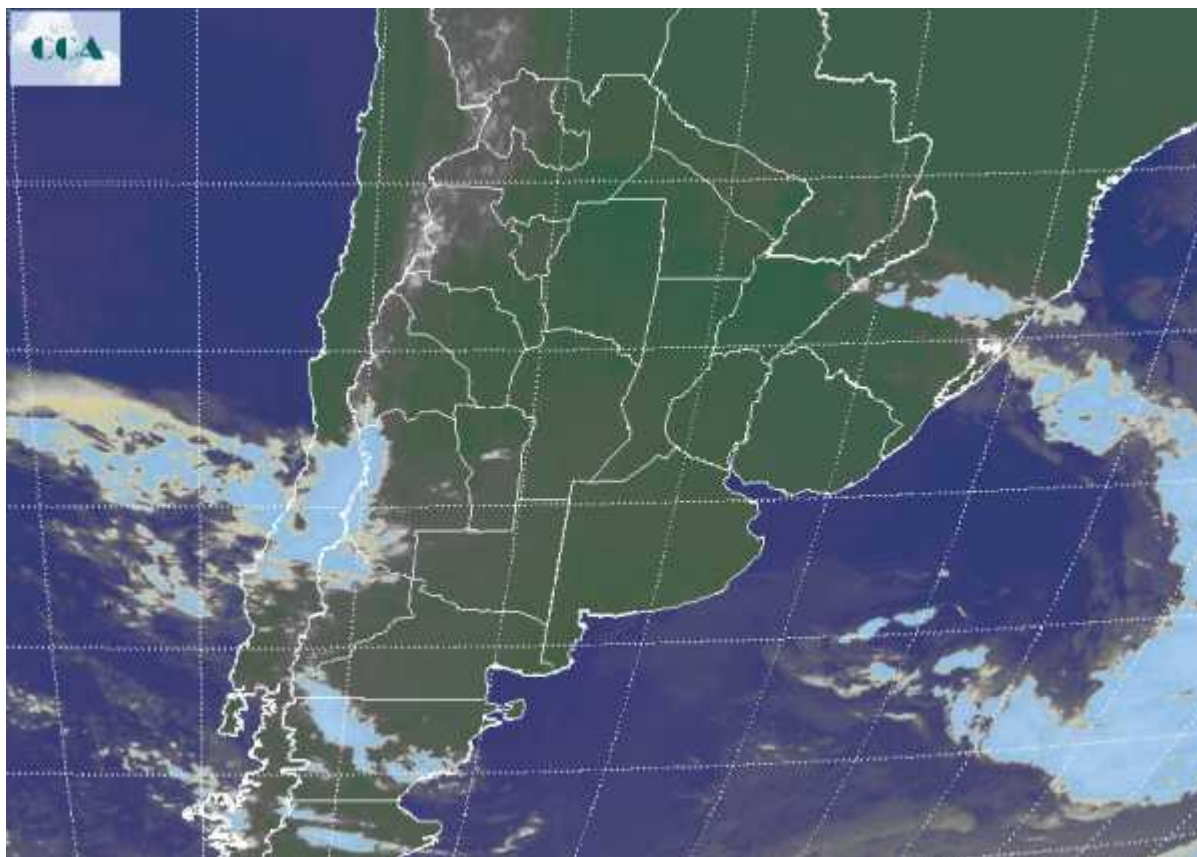


Imagen Satelital

Fecha: jueves, 06 de agosto de 2009

Hora: 07:50

Fuente: CCA



Con rápido paso hacia el este noreste, el sistema frontal ha dejado la región pampeana. La baja presión que lo impulsaba se observa muy internada en el océano. La circulación del sur resultante esta incorporando aire frío y seco, promoviendo un progresivo regreso a condiciones ambientales más típicas de invierno. Las temperaturas mínimas todavía no reflejan de manera significativa el cambio de masa de aire. Solo en sectores reducidos las mínimas han caído por debajo de cero. La excepción es el sur de SL, donde la madrugada y el amanecer han transcurrido con temperaturas bajo cero (mínima -5°C). En el recorte de imagen satelital se aprecia la situación descrita anteriormente. La rama más activa del frente se ubica en el sur de Brasil, Misiones y la zona agrícola de Paraguay. Durante las próximas horas y durante el sábado se espera que la inestabilidad aumente en este sector debido a la posición casi estacionaria del sistema frontal. Es posible que las precipitaciones avancen sobre el centro norte de Corrientes, el este de Chaco y Formosa. Se espera tiempo



bueno y frío para la región pampeana durante el fin de semana. Regresan las heladas sobre BA y LP amaneciendo para el viernes y posiblemente repitiendo el sábado.

