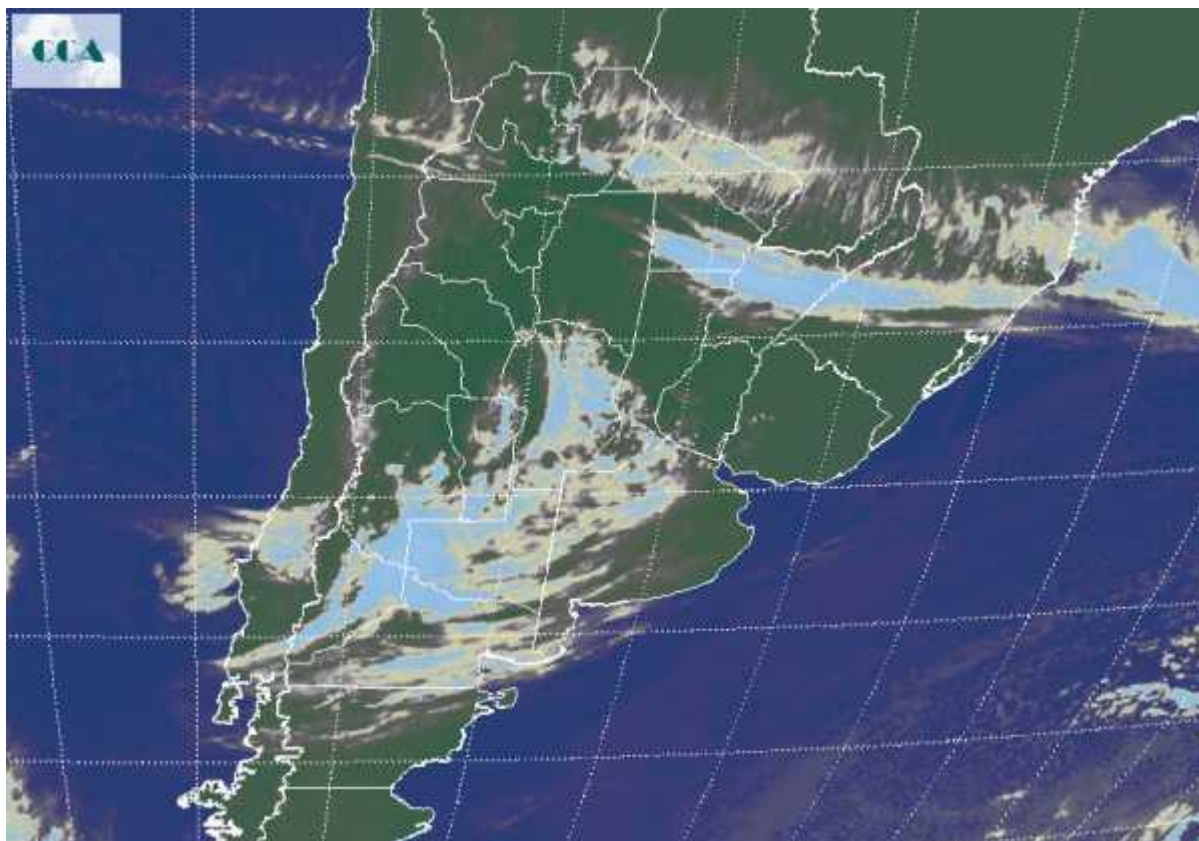


# Imagen Satelital

Fecha: viernes, 31 de julio de 2009

Hora: 08:20

Fuente: CCA



El día de hoy ha comenzado con temperaturas mínimas que se van moderando respecto de días previos, en la mayor parte de la región pampeana. Solo el sudeste de BA ha recibido heladas intensas con marcas que en la zona descienden hasta los 4 grados por debajo de cero. Sobre el resto de la región pampeana los registros se mantienen sobre cero, siendo igualmente un comienzo de jornada bastante frío. No se están reportando neblinas o bancos de niebla. En el recorte de la imagen satelital, se observa el avance desde el oeste de coberturas nubosas escasamente desarrolladas y que no encuentran en altura condiciones dinámicas para potenciarse. Es muy poco probable que a partir de esta nubosidad se observen precipitaciones, A medida que se desplacen hacia el este estas coberturas se irán dispersando. Algo similar sucede en el NEA. La zona con mayor probabilidad de precipitaciones es la que del estado de Paraná en el sur de Brasil se extiende hasta el este de Paraguay, incluyendo la provincia de Misiones, marginalmente el norte de Corrientes, este de Chaco y parte de Formosa podrían recibir alguna precipitación ligera y dispersa. Los vientos del noreste se fortalecen durante las próximas jornadas. Se define de esta manera un patrón térmico que irá en progresivo



aumento, configurándose un ambiente muy confortable. No se descartan algunas precipitaciones sobre el norte de ER hacia el martes o cambiando para el miércoles.

