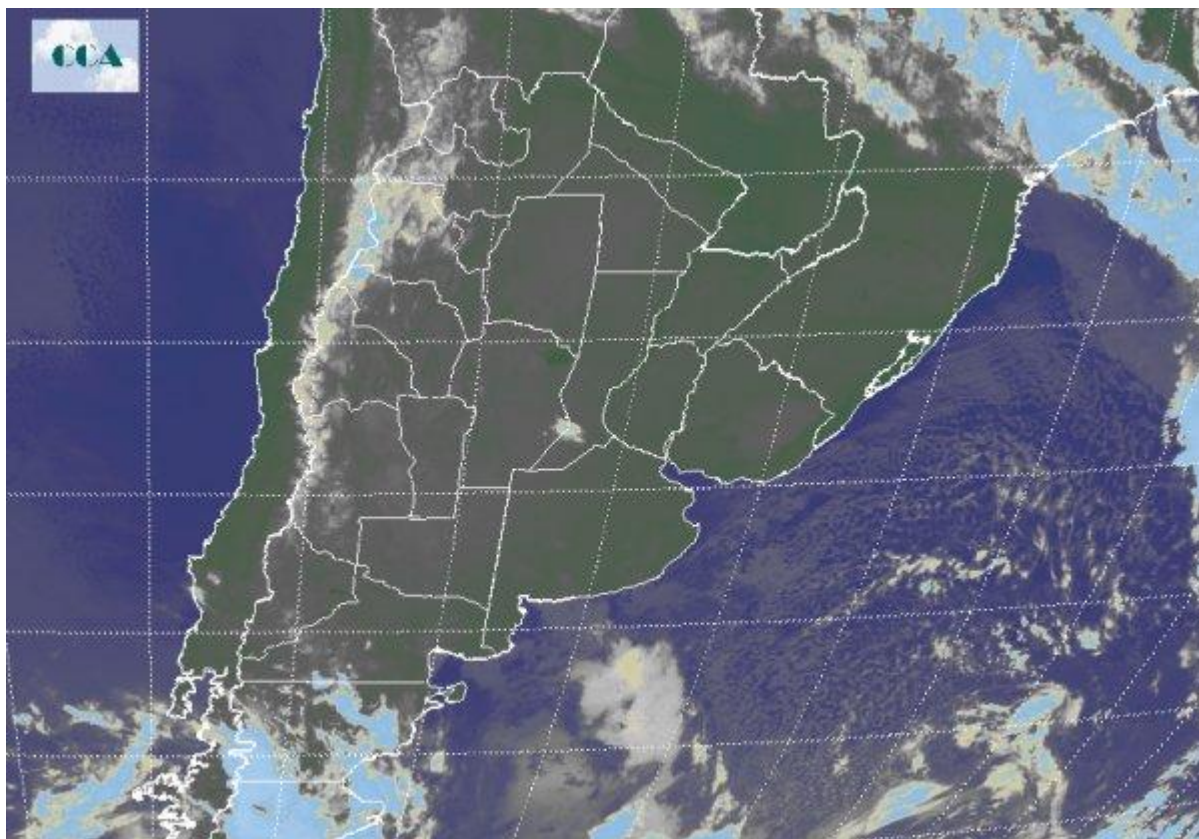


Imagen Satelital

Fecha: viernes, 24 de julio de 2009

Hora: 07:30

Fuente: CCA



La masa de aire frío que comenzó a ingresar durante la jornada del miércoles se ha consolidado en todo el país. Esto se refleja en temperaturas mínimas que se ubican por debajo de cero en la mayor parte del región pampeana con valores extremos en el corredor Córdoba – Rosario, alcanzando -5°C . Como se aprecia en el recorte de la Imagen Satelital, persisten algunas coberturas nubosas en sectores costeros del sudeste bonaerense, donde la sensación térmica es muy baja a causa de la persistencia de los vientos fuertes. Recién durante el sábado el ambiente se modera ligeramente con vientos que rotan al oeste y noroeste. De todas maneras esta circulación no aportará una modificación sustancial del comportamiento térmico ya que se estará recirculando la masa de aire polar que alcanzó el norte del país. No se esperan precipitaciones para las próximas jornadas. Se mantendrá el tiempo seco, con excepción de algunas lloviznas costeras en el sudeste de BA o los partidos interiores de la zona. Hacia el lunes o martes las temperaturas irán alcanzando marcas mas cercanas a las esperadas para la época.