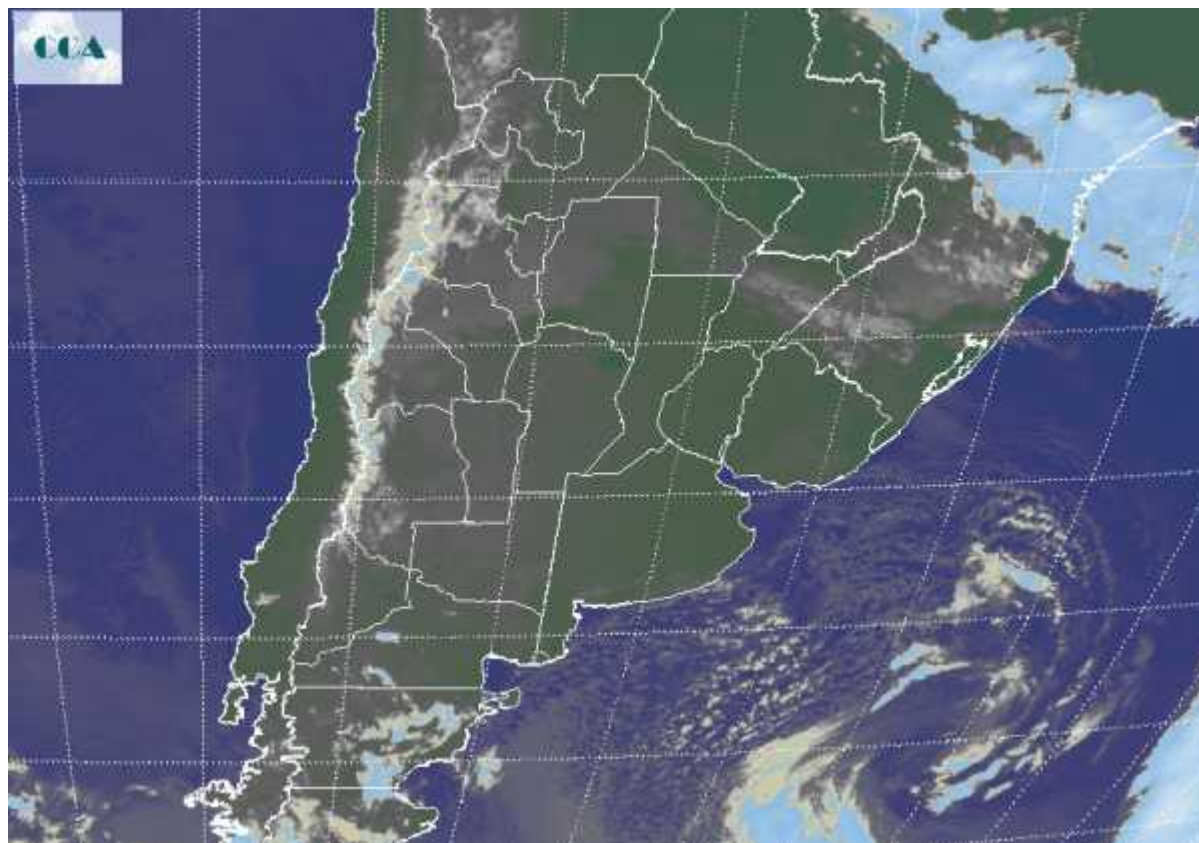


Imagen Satelital

Fecha: jueves, 23 de julio de 2009

Hora: 08:30

Fuente: CCA



El sistema de tiempo que provocó las importantes precipitaciones de principios de semana se ha desplazado hacia el este sudeste, internándose en el océano. En el recorte de imagen satelital se observa la baja presión sobre el océano y la circulación de aire que ella define. Los vientos del sur y sudoeste se potencian con un sistema de alta presión que ingresa por la Patagonia y fortalece la entrada de aire polar. Si bien el amanecer ha sido muy frío en toda la región pampeana, la franja oeste (CB, LP y oeste de BA), se ha llevado las mínimas más bajas con registros entre 3 y 5 grados por debajo de cero. También se observan temperaturas por debajo de cero en todo SF y el este de ER. Sobre el este de BA, aún se observan fuertes vientos, lo cual genera mezcla en las capas bajas e impide el descenso de las mínimas, sin embargo en este sector la sensación térmica es muy baja, justamente a causa de los intensos vientos. Ayer se han observado nevadas en muchas localidades del centro y sudoeste de BA, también en la provincia de SL se observó este fenómeno. Se reportó agua nieve en el conurbano bonaerense, al igual que en el sudeste de esta provincia. El frío riguroso recién comienza a



aflojar a partir del sábado. De todos modos el ambiente frío y seco se sostendrá hasta entrada la semana próxima. Hay muy pocas posibilidades de lluvia para el resto de julio y las primeras jornadas de agosto.

