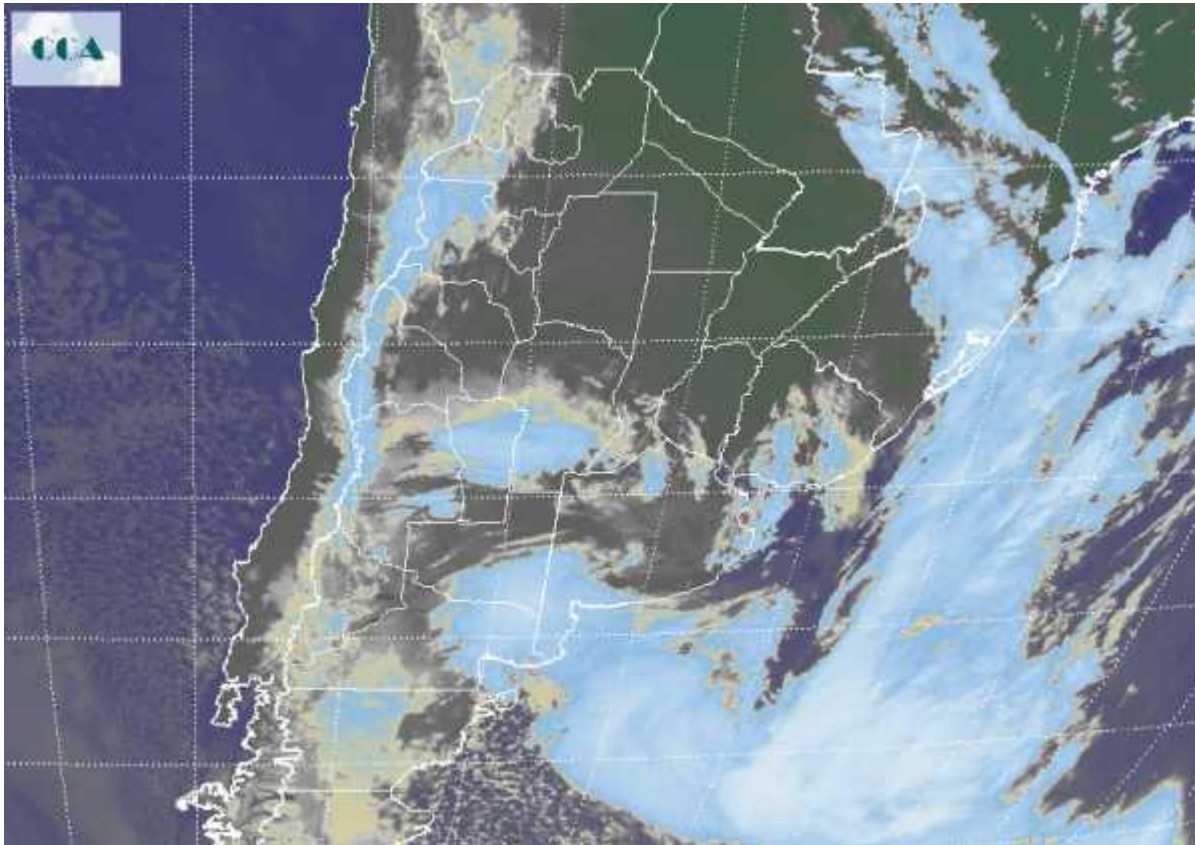


Imagen Satelital

Fecha: miércoles, 22 de julio de 2009

Hora: 08:20

Fuente: CCA



A pesar de que la actividad más importante se ha reducido, se mantiene el tiempo muy inestable con vastas coberturas de nubes bajas en gran parte de la región pampeana. El aire frío ha comenzado a ingresar y esta situación se fortalecerá a lo largo de todo el día con vientos intensos del sector sur, incrementando su velocidad sobre el este de BA durante el transcurso del día. La imagen satelital nos permite distinguir con claridad el sistema de baja presión que ayer afectó el centro este de la región pampeana y que se ha ido desplazando hacia el sur sudeste. Justamente frente a la costa sudeste de BA, la curvatura de la nubosidad facilita la ubicación del mínimo de presión que impulsa el sistema frontal. La banda nubosa asociada al frente se extiende sobre el océano y reingresa al continente por el sur de Brasil alcanzando el norte de la provincia de Misiones. Sobre BA, LP, SL, sur de CB, sur de SF y sur de ER, pueden continuar las lloviznas o lluvias ligeras. No se descartan nevadas en las próximas horas sobre SL, el sudoeste de CB o el sur de BA. La baja presión sobre el Atlántico más la alta presión que ingresa desde el Pacífico por el sudoeste configuran un canal muy eficiente para que el aire de origen polar alcance con mucha facilidad toda la región pampeana. La circulación del sur será intensa en las



próximas horas. Las nubes punteadas que se observan frente a las costas Patagónicas y sobre el Pacífico, indican la presencia de aire muy frío. Esta masa de aire es la que estará afectando la región pampeana en las próximas jornadas. La zona que se despeje más rápido recibirá la helada más intensa durante el jueves, aunque el fenómeno será más generalizado el viernes.

