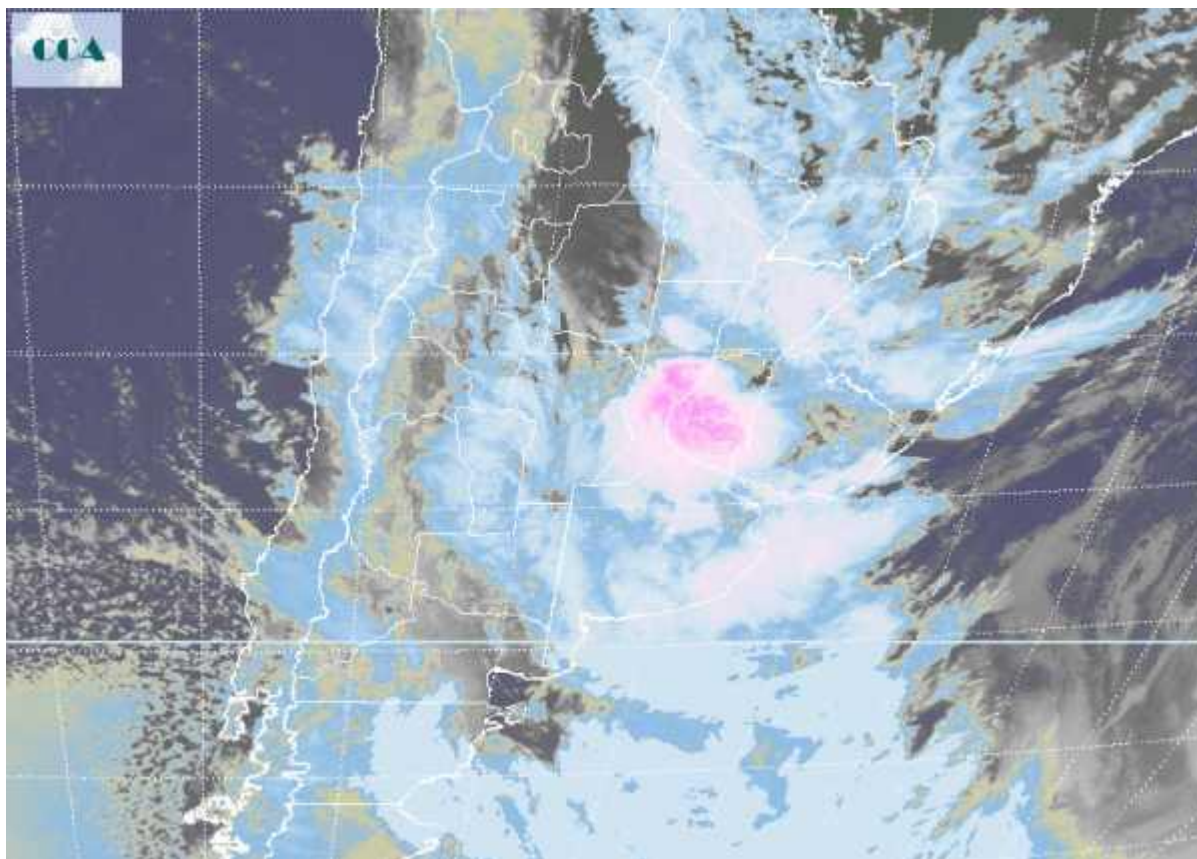


## Imagen Satelital

Fecha: martes, 21 de julio de 2009

Hora: 08:20

Fuente: CCA



Con coberturas nubosas muy extendidas se confirman las previsiones de días previos acerca de la importancia del sistema precipitante que se ha desplegado en gran parte de las zonas agrícolas del país. Se están reportando precipitaciones de variada intensidad desde muchas localidades incluso desde el centro sur de CB, donde las precipitaciones estaban ausentes desde hace más de tres meses. El ambiente se presenta templado y los valores de humedad no descienden del 90 por ciento. En la foto satelital se destaca un área muy activa sobre el sur de ER y el centro este de SF. Estas celas de tormenta se están extendiendo hacia el sudeste de SF y el noreste de BA, por lo cual durante las próximas horas seguirán acumulándose las precipitaciones hasta alcanzar registros destacados, en general inusuales para la época del año. El auxilio pluvial es muy oportuno para la zona triguera del sudoeste entrerriano y obviamente un gran alivio para vastos sectores de SF. Las lluvias sobre CB, son tan importantes en cuanto a milimetrajés pero comienzan a definir un cambio que traerá mejoras progresivas sobre la zona. El mal tiempo se mantendrá a lo largo de todo el día,



aunque la actividad sobre el oeste irá disminuyendo progresivamente. El este se mantendrá dentro de la zona más inestable de la baja presión y durante el miércoles se comenzará a observar vientos intensos del sudeste. La costa bonaerense queda muy expuesta a fuertes vendavales. Desde mañana se reinstala el aire frío y el jueves vuelven las heladas, principalmente sobre el oeste donde ya no habrá coberturas nubosas.

