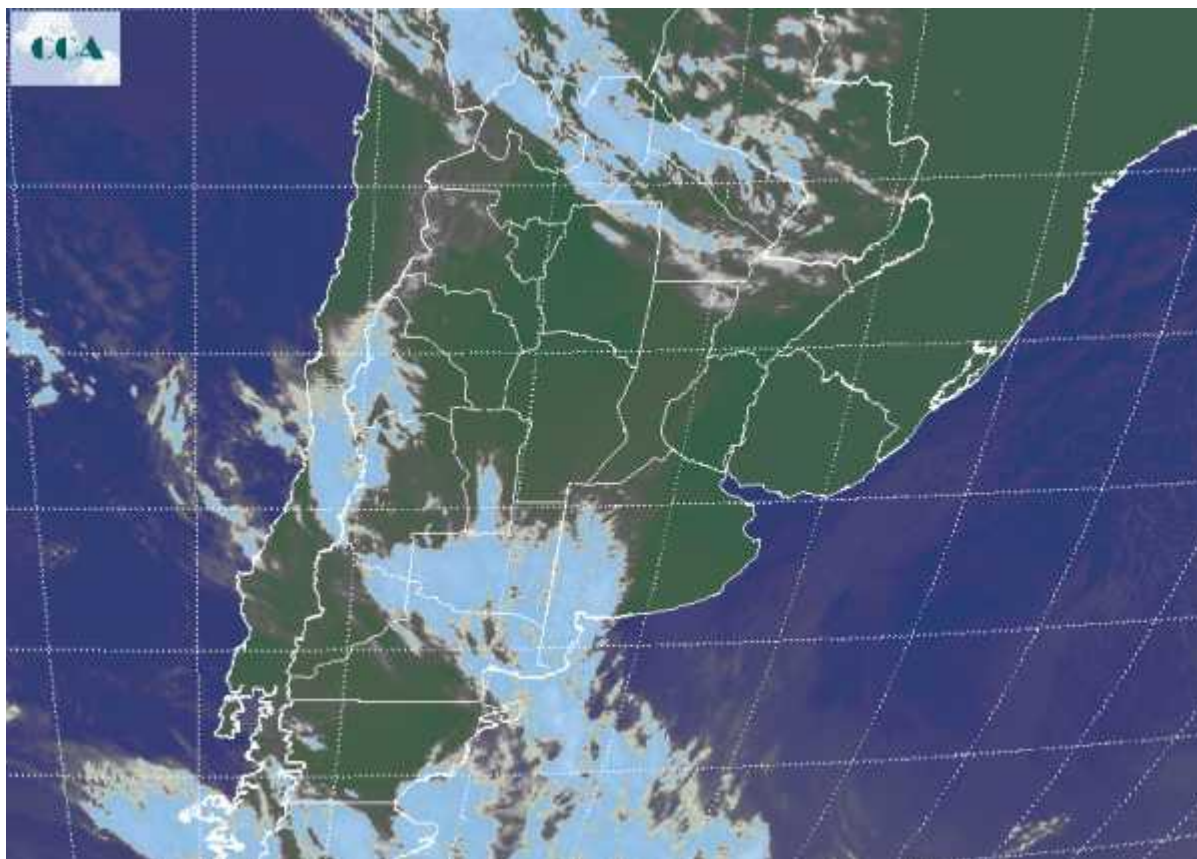


Imagen Satelital

Fecha: Lunes, 20 de julio de 2009

Hora: 08:20

Fuente: CCA



Desde el sábado la temperaturas mínimas comenzaron a evidenciar un cambio de ambiente que se fue afianzando con el correr de las horas y el fortalecimiento de la circulación del este noreste. En el comienzo de la jornada de hoy, las mínimas no han descendido por debajo de los 8°C, incluso en los sectores habitualmente más fríos sobre el sudeste de BA. Se están reportando neblinas desde muchas localidades de la región pampeana, lo cual es consecuencia del aumento de la humedad en capas bajas. Se satisface de esta manera una condición primaria para el regreso de las precipitaciones: una masa de aire húmedo en niveles bajos y medios de la atmósfera. En el recorte de imagen satelital, se observa un sistema frontal que afecta el sudoeste de la región pampeana y que por el momento tiene pocas posibilidades de avanzar hacia el noreste. Las coberturas nubosas presentes en el sector están dejando algunas lloviznas o lluvias ligeras. Cambiando para el martes, avanzará desde el oeste un eje de baja presión que definirá un área muy inestable en la franja este. La probabilidad de lluvias de importancia sobre SF, ER y Corrientes es alta. Es muy posible que



se alcancen o superen los 40 milímetros. El contexto es favorable para que el piso de los milimetrajes acumulados sea alto y que la distribución de las precipitaciones sea generosa. Se esperan lluvias de menor porte sobre el este de BA, aunque igualmente muy importantes para la época. Es probable que las lluvias también lleguen a CB, con registros del orden de los 15 mm. La situación es menos favorable para LP y oeste de BA, aunque no se descartan precipitaciones. Las condiciones del tiempo mejoran desde el mediodía del miércoles, con la vuelta de aire polar a partir del jueves.

