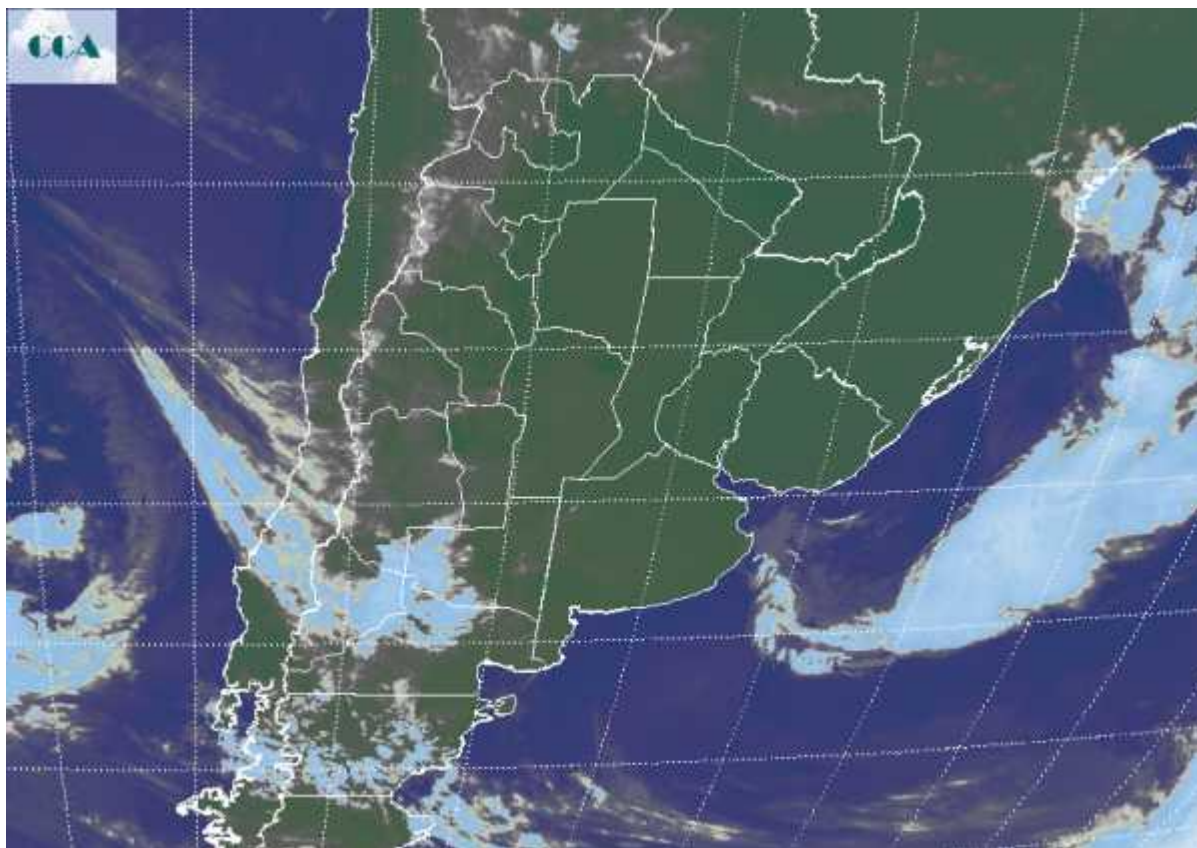


Imagen Satelital

Fecha: viernes, 17 de julio de 2009

Hora: 08:05

Fuente: CCA



Las heladas van perdiendo presencia y rigor respecto de jornadas anteriores. en el centro sudeste de BA, las temperaturas mínimas se mantienen por debajo de cero, mientras que el noroeste de BA, sudeste de CB y sur de SF, también arrancan una jornada fría pero al menos con registros ligeramente superiores a cero grado. Posiblemente se hayan observado heladas débiles en esta zona (recordamos que el termómetro de temperatura mínima se encuentra en un abrigo a 1.5 m de altura). Hacia el este, sobre la Mesopotamia, es poco probable que se hayan observado heladas. En la foto satelital se observa un pleno dominio de cielos despejados. Teniendo en cuenta que esta situación se observó durante la noche, las temperaturas mínimas no han descendido de manera significativa. Es posible entonces que ya se este operando un ingreso de aire más templado y sobre todo con mayor contenido de humedad. Todas las expectativas están puestas en el período húmedo que se definiría entre el lunes y el miércoles de la semana próxima. De consolidarse el ingreso de aire húmedo desde el este noreste, el avance en capas medias de la atmósfera desde el oeste de un eje de baja presión previsto para comienzo de la semana próxima, define un escenario muy propicio para el despliegue de



importantes sistemas precipitantes. Mas allá de los milimetrajés (algunos muy importantes sobre el este), se perfila una extensión de las precipitaciones hacia la provincia de SF, con potencial para llegar hasta CB y LP, aunque con milimetrajés bastante inferiores respecto de los que recibiría la franja este. A pesar de no preverse lluvias abundantes para el oeste, la concreción de estas precipitaciones sería una buena señal de cara a una progresiva mejora en la oferta de agua en zonas mediterráneas.

