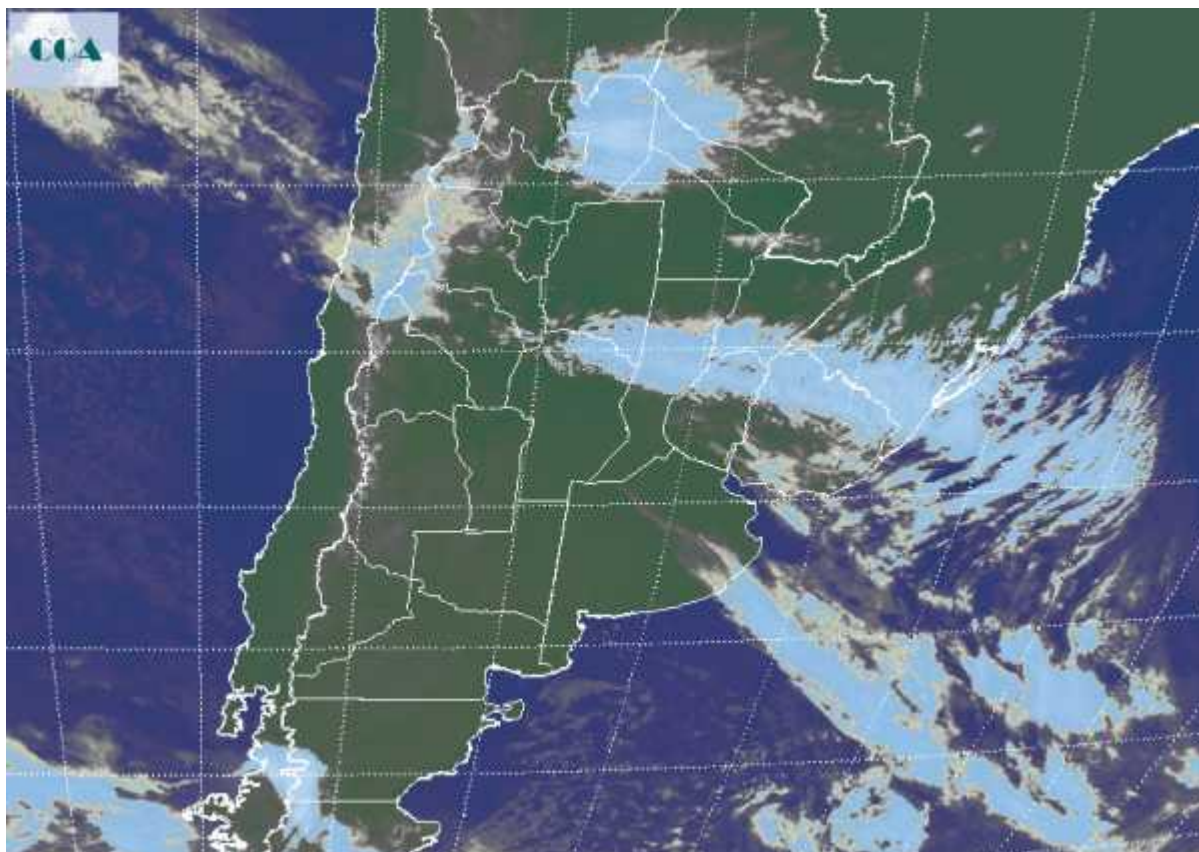


## Imagen Satelital

Fecha: Lunes, 13 de julio de 2009

Hora: 08:25

Fuente: CCA



Las últimas jornadas han establecido una temporaria tregua ambiental que se ha traducido en temperaturas mínimas frescas y máximas agradables para la época. Esta situación se interrumpe de manera muy significativa a partir de mañana. En efecto se espera una importante irrupción de aire de origen polar que promoverá un fuerte descenso de la temperatura facilitando el regreso generalizado de las heladas, intensas en el sur moderadas en al franja central y con buenas posibilidades de llegar hasta el NEA en las próximas jornadas. En el comienzo de esta nueva semana no se están reportando fenómenos significativos. Algunas lluvias ligeras en los Andes Patagónicos y otras lloviznas en el NOA, es la única actividad que se destaca. En el recorte de imagen satelital, se observan coberturas nubosas de tipo estratiforme sobre el norte de la región pampeana. Las mismas tienen muy escasa posibilidad de dejar alguna llovizna. Frente a las costas Patagónicas se insinúa la formación de la baja presión que está impulsando el pasaje de un frente con escasa actividad sobre el sudeste de BA. La circulación del sur sudoeste que definirá esta baja presión más el ingreso de un



sistema de alta presión en la Patagonia convergen para intensificar el ingreso de aire de origen polar. Esta será la principal novedad amaneciendo para el martes. Es decir, son muy bajas las probabilidades de lluvia, sin embargo esta garantizado el regreso del frío intenso y las heladas rigurosas.

