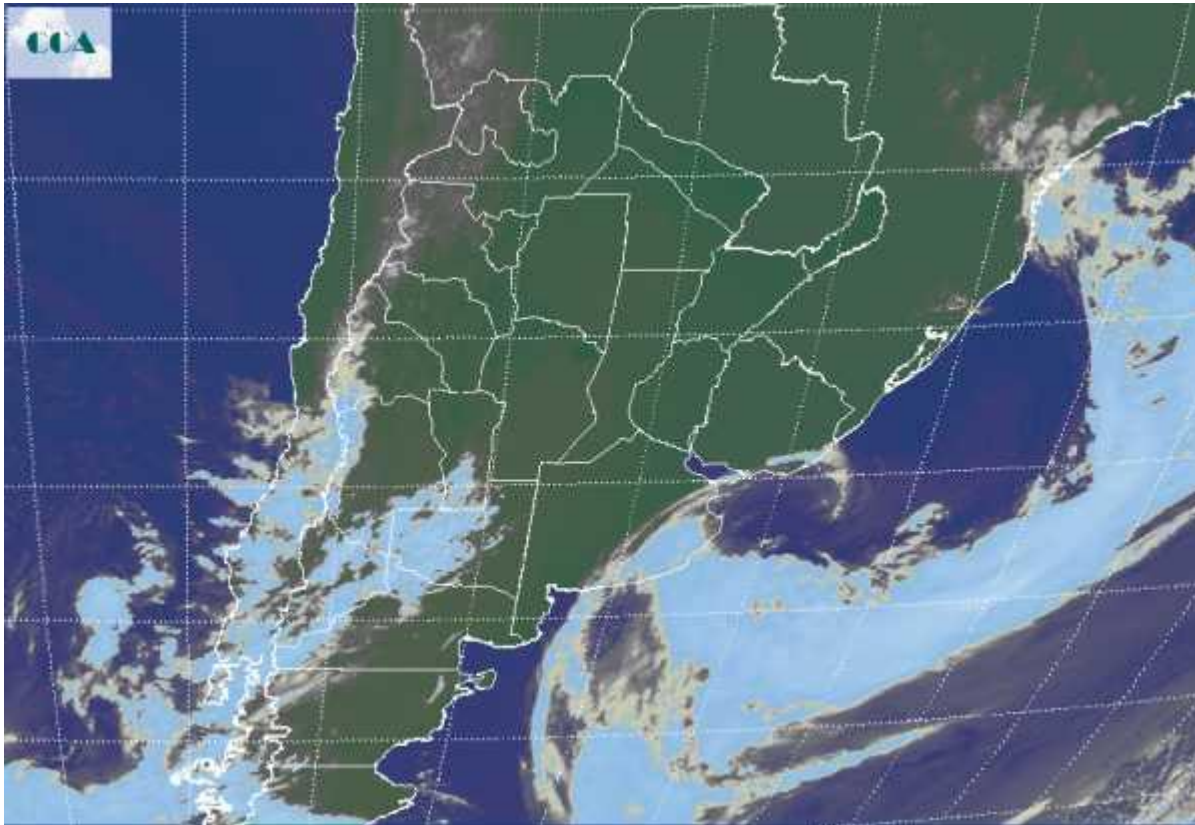


Imagen Satelital

Fecha: martes, 30 de junio de 2009

Hora: 08:15

Fuente: CCA



La jornada de hoy ha comenzado muy fría sobre LP, CB oeste de BA y sur de SF. La zona registra mínimas de entre 1 y dos grados, observándose marcas bastante más elevadas hacia el este, en general por encima de los 5°C. Algunas lluvias y lloviznas costeras se observan en el sudeste de BA, aunque la actividad principal se ha desplazado ya hacia el océano. Se reportan neblinas desde el norte de SF, oeste de Corrientes, Chaco y Salta. El fenómeno no se ha observado en la región pampeana. En la foto satelital se observa con claridad un sistema de baja presión ubicado frente a las costas del sudeste de BA. El mismo esta generando una intensa circulación del sudoeste sobre los partidos costeros y los vecinos del interior de la provincia. Se han observado ráfagas de más de 70 km/h sobre la costa. Esta circulación se ve potenciada dado que sobre el oeste esta ingresado un sistema de alta presión y el gradiente bórico fortalece el viento del sur sudoeste. Esto se reflejará mañana en las temperaturas mínimas las cuales serán bastante más bajas que las de hoy, principalmente sobre el este donde el amanecer aún se vio influenciado por la presencia de aire relativamente templado. Sobre el sudeste las



condiciones del tiempo mejoran durante el día. Este sector fue el más beneficiado por las lluvias, las cuales acumularon entre 25 y 40 milímetros.

