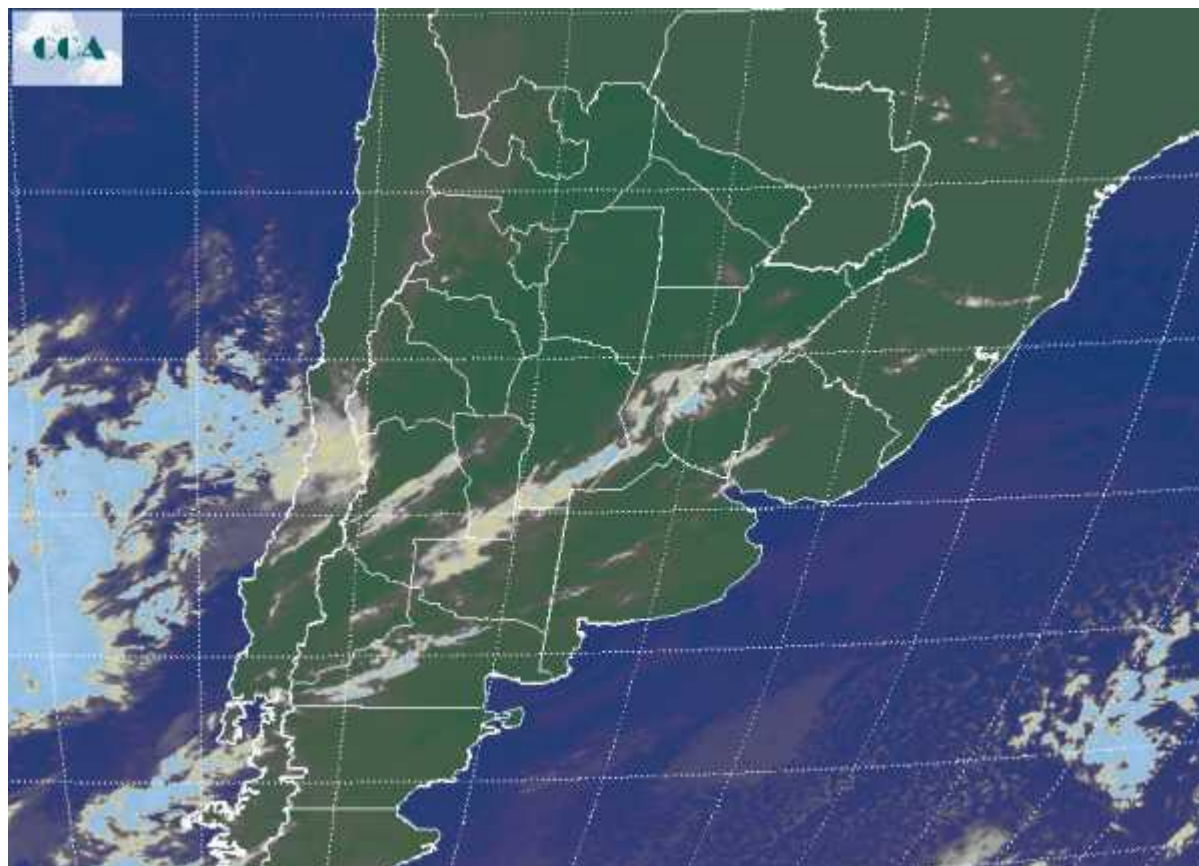


Imagen Satelital

Fecha: viernes, 26 de junio de 2009

Hora: 07:50

Fuente: CCA



Un reposicionamiento de aire frío se ha observado en las últimas horas en el sur de la región pampeana. Se reportan registros de entre 4 y 6 grados por debajo de cero en el sudoeste de BA y en sectores del sudeste. Estas bajas temperaturas se moderan rápidamente sobre los sectores costeros del este, donde los registros están hasta cuatro grados por encima de cero. En LP las temperaturas se ubican cercanas a 0°C, marcas que se van templando sobre el norte de BA y el resto de las provincias del centro. Se están reportando nieblas densas en las inmediaciones de BA, mientras que las neblinas aparecen en el centro norte de la Mesopotamia, este de Chaco y este de SF. En el recorte de imagen satelital se observan algunos pasajes de nubosidad sobre el centro de la región pampeana. Una zona de baja presión se observa frente a las costas de Chile, la cual generará importantes nevadas en la cordillera. El eje de baja presión que acompaña a este sistema en altura, se desplazará hacia el este para definir un sistema de mal tiempo sobre el sur del



Litoral argentino y Uruguay a partir de las últimas horas del domingo. Pueden darse lluvias en la franja este de la región pampeana, sin embargo Uruguay y Brasil recibirán las lluvias más copiosas.

