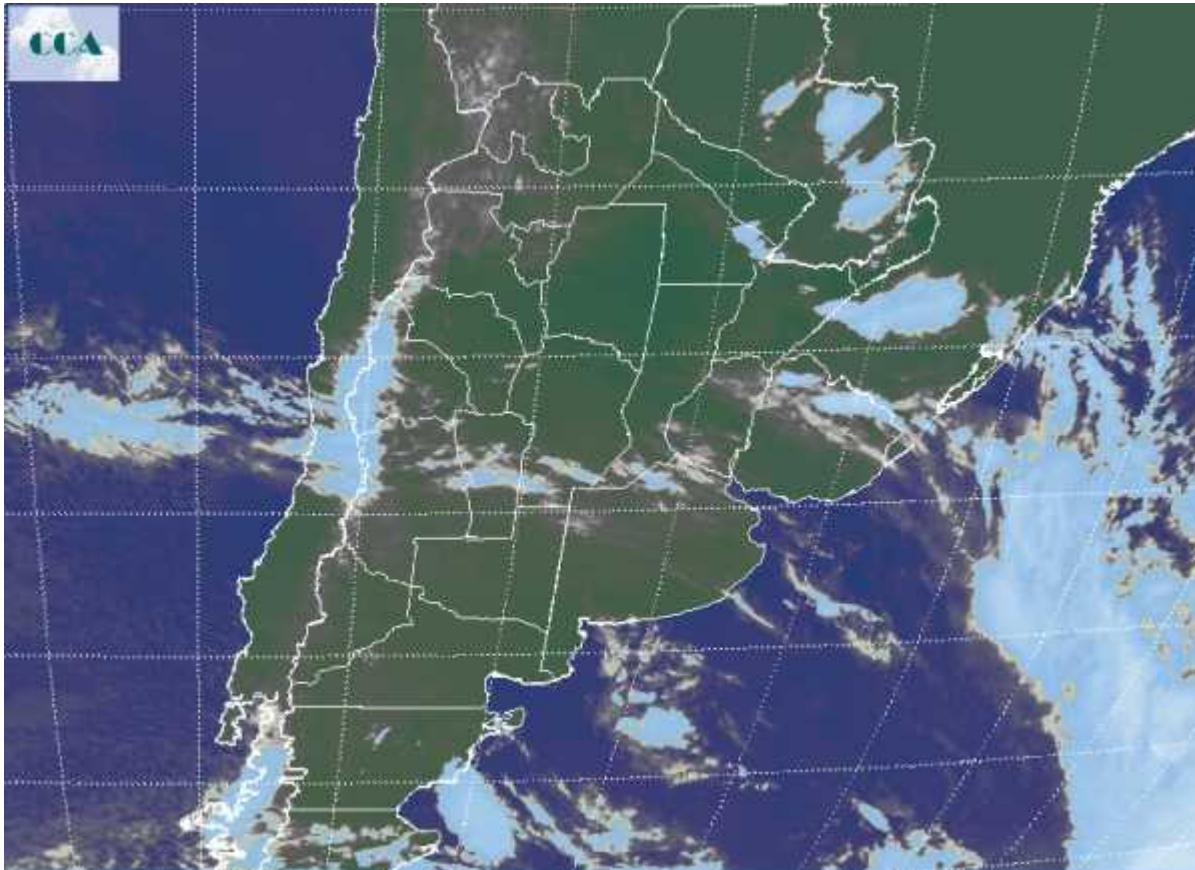


Imagen Satelital

Fecha: Lunes, 22 de junio de 2009

Hora: 07:50

Fuente: CCA



Se observa un reposicionamiento del aire frío que se fortalecerá con el correr de los próximos días. Han regresado las heladas a la provincia de BA y LP aunque de manera dispersa. Se reportan registros de temperaturas por debajo de cero desde sectores del centro sudeste y noroeste de BA, como así también desde el norte de LP y en forma más reducida el sur de SF. El aire frío y seco está ingresando en forma sostenida desde el sudoeste, lo cual proyecta temperaturas mínimas más bajas para el mañana y el miércoles. Para entonces las heladas serán generalizadas en gran parte de la región pampeana. El pasaje frontal del fin de semana ha decepcionado con su oferta de agua. Solo el noreste entrerriano ha recibido lluvias de acuerdo a lo previsto. Estos sistemas precipitantes se repiten hacia Uruguay y el sur de Brasil. En el resto de la ER y el este de la región pampeana solo se han reportado lloviznas o lluvias débiles inferiores a los 5 mm. El ingreso de una masa de aire frío y seco, más la entrada de un sistema de alta presión que es acompañado en altura por un eje de presiones del mismo signo, establece condiciones meteorológicas estables y con poca nubosidad. De esta manera



el aire frío potencia su efectividad durante la noche y los amaneceres serán muy fríos, acompañados por bancos de nieblas y neblinas. Son muy bajas las probabilidades de lluvia para esta semana.

