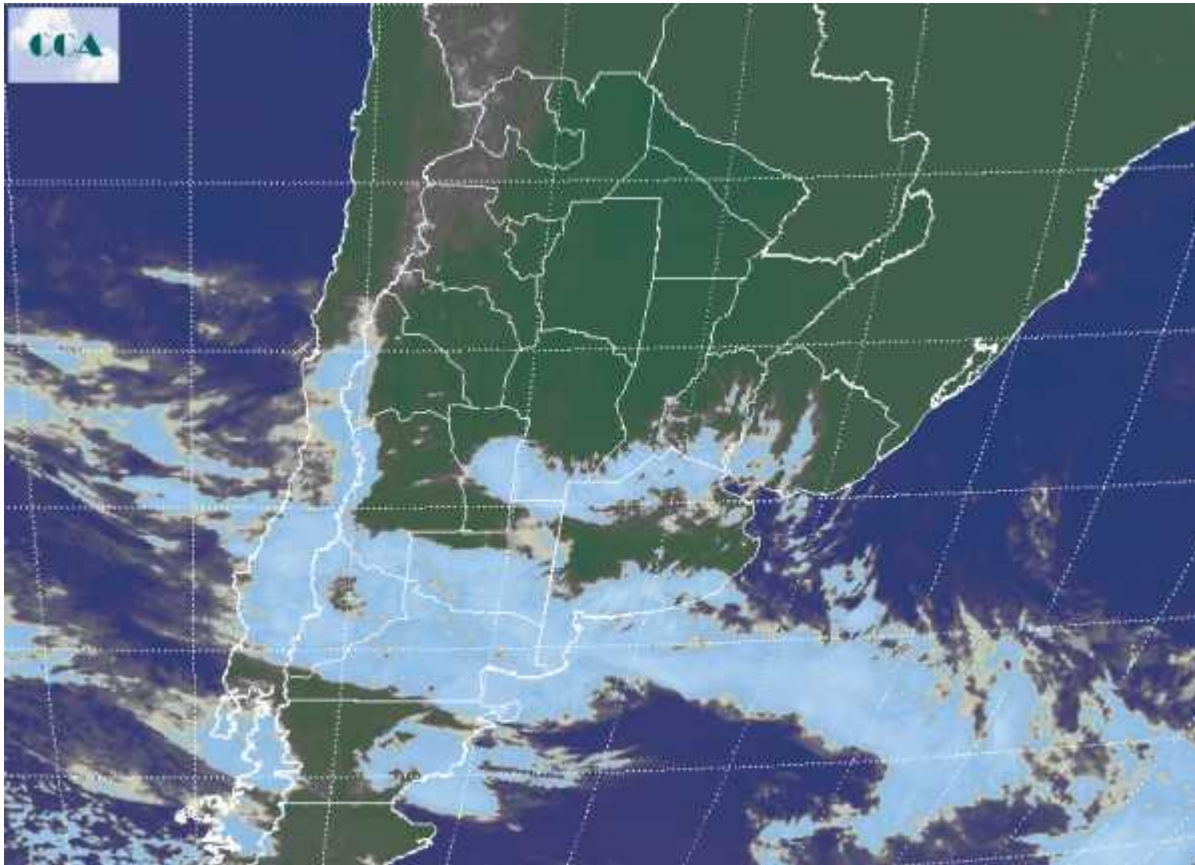


Imagen Satelital

Fecha: jueves, 18 de junio de 2009

Hora: 08:10

Fuente: CCA



El ambiente ligeramente más templado ha comenzado a afianzarse, incluso en el sur de la región pampeana. Nuevamente hoy no se han observado heladas. Las nieblas y neblinas se distribuyen de una manera similar a lo observado ayer, con mayor densidad sobre el centro de la Mesopotamia. En el recorte de imagen satelital, se observa una posición prácticamente estacionaria de un sistema frontal. Esta perturbación genera coberturas nubosas sobre el sur de la provincia de BA. Las mismas han ganado desarrollo en forma localizada y no se descarta que se estén produciendo precipitaciones en la zona. El sistema avanza lento hacia el norte durante el día con actividad moderada. Es baja la probabilidad de precipitaciones, fundamentalmente porque la humedad disponible no es importante y consecuentemente las nubes no ganarán demasiado desarrollo. Por delante el frente y sobre sectores de la franja central, algunas perturbaciones menores generan coberturas nubosas poco de escaso desarrollo y que no prometen precipitaciones. El avance de este sistema de tiempo hacia el noreste del país irá definiendo condiciones inestables a su



paso, sin embargo la zona con mayor potencial pluvial es el centro norte de la Mesopotamia. Se agregan a este sector pero con lluvias menos eficientes la provincia de ER, este de SF y este del NEA. Esta situación se observará entre viernes y sábado.

