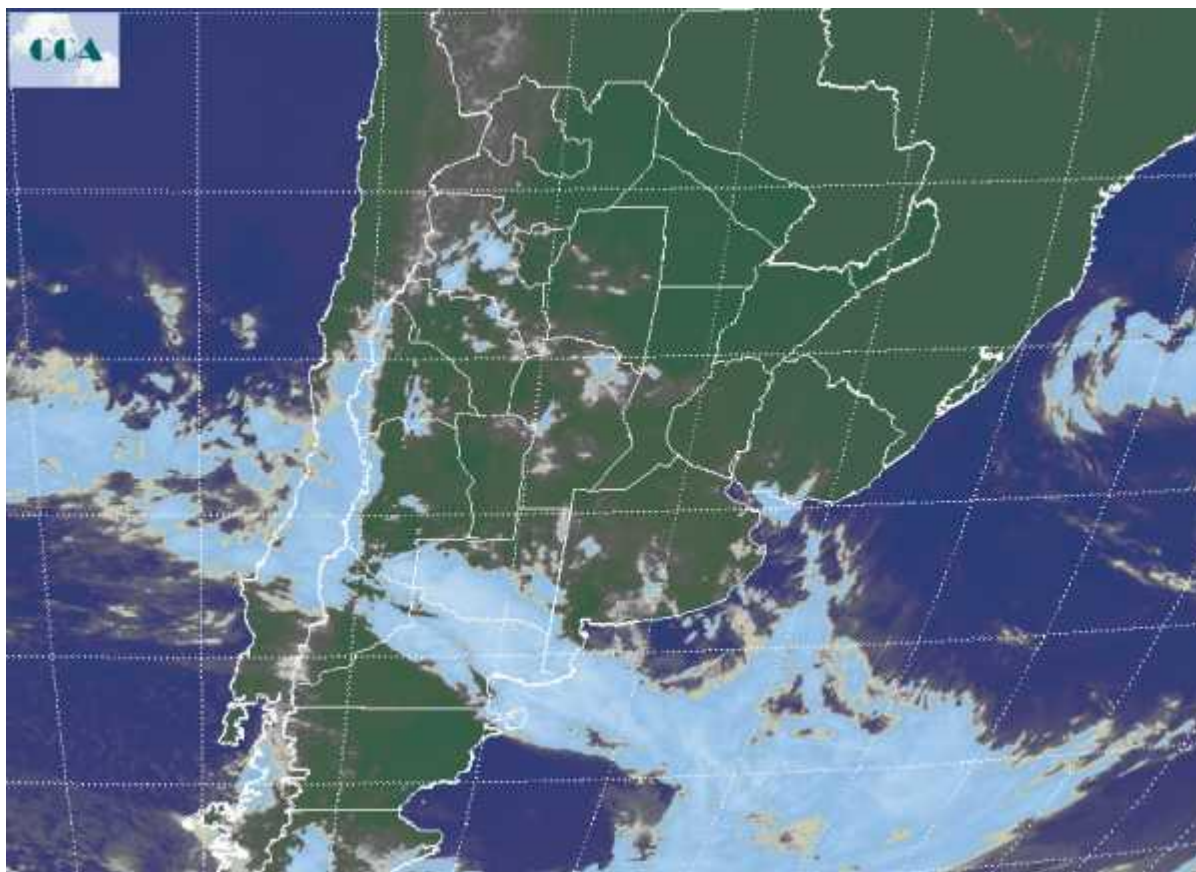


Imagen Satelital

Fecha: miércoles, 17 de junio de 2009

Hora: 07:50

Fuente: CCA



La jornada de hoy ha comenzado sin que se reporten temperaturas por debajo de cero en la región pampeana. Las mínimas se han mantenido por debajo de los 3°C en vastos sectores de BA, LP y el sur de SF, con valores en general más elevados hacia el norte. Se han reportado nieblas dispersas y neblinas en el este de BA, sur de SF y parte de ER. El fenómeno se vuelve más generalizado y de mayor densidad sobre el centro norte de la Mesopotamia y el este de Chaco y Formosa. En el recorte de imagen satelital, se aprecia con facilidad la zona frontal que afecta el norte de la Patagonia. Se están reportando tormentas importantes en el sudoeste de CB y el este de Río Negro. Esta perturbación se desplazará hacia el este sudeste, con pocas posibilidades de afectar la región pampeana. Si es muy posible que las coberturas nubosas afecten el sur de BA, con probabilidad de precipitaciones para el sudoeste de BA perdiendo eficiencia hacia el sudeste. Sobre el resto de la región pampeana podrían observarse pasajes de nubosidad, pero en general las condiciones se mantendrán estables, con recirculación de la masa de aire dominante y lenta incorporación de aire algo



más calido y húmedo. Las probabilidades de precipitaciones sobre el NEA crecen a medida que nos acercamos al fin de semana. Posiblemente las lluvias comiencen desde el viernes. No se descarta que estas precipitaciones alcancen el centro norte de SF y la provincia de ER, aunque en general con registros menores.

