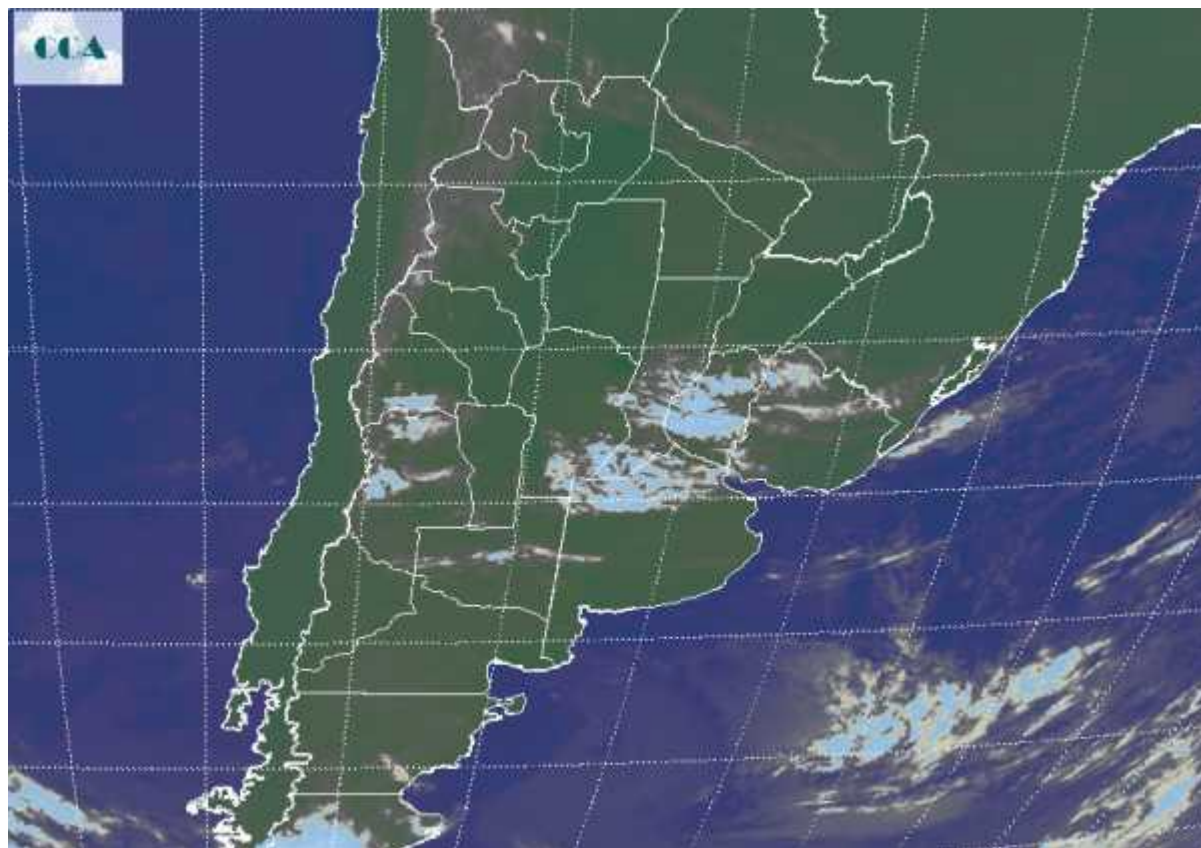


Imagen Satelital

Fecha: Lunes, 08 de junio de 2009

Hora: 07:50

Fuente: CCA



Luego que durante el fin de semana se observara una recuperación parcial de las temperaturas, comienza a configurarse una nueva irrupción de aire frío. Esto ya se ha notado en las temperaturas mínimas de hoy, con un núcleo bien frío en el sudeste de BA, con registros entre 0 y tres grados centígrados y una zona aún más fría en las vecindades de Azul donde las mínimas descendieron hasta tres grados por debajo de cero. Se han estado reportando nieblas y neblinas desde el este de BA, este de SF y la Mesopotamia. En el recorte de imagen satelital se muestran algunas coberturas nubosas sobre la franja central, las mismas no responden a una inestabilidad destacada sino más bien a perturbaciones locales y es muy poco probable que se observen precipitaciones. La circulación se afianza del sector sur sudeste y afianza el ambiente frío y el posible despliegue de heladas para los próximos días. Respecto de precipitaciones, la semana se mantendrá seca. No se observan condiciones favorables como para que ingrese humedad y la estabilidad atmosférica se ve fortalecida con la entrada de otro sistema de alta presión. Las lluvias regresarán en la segunda quincena de junio.