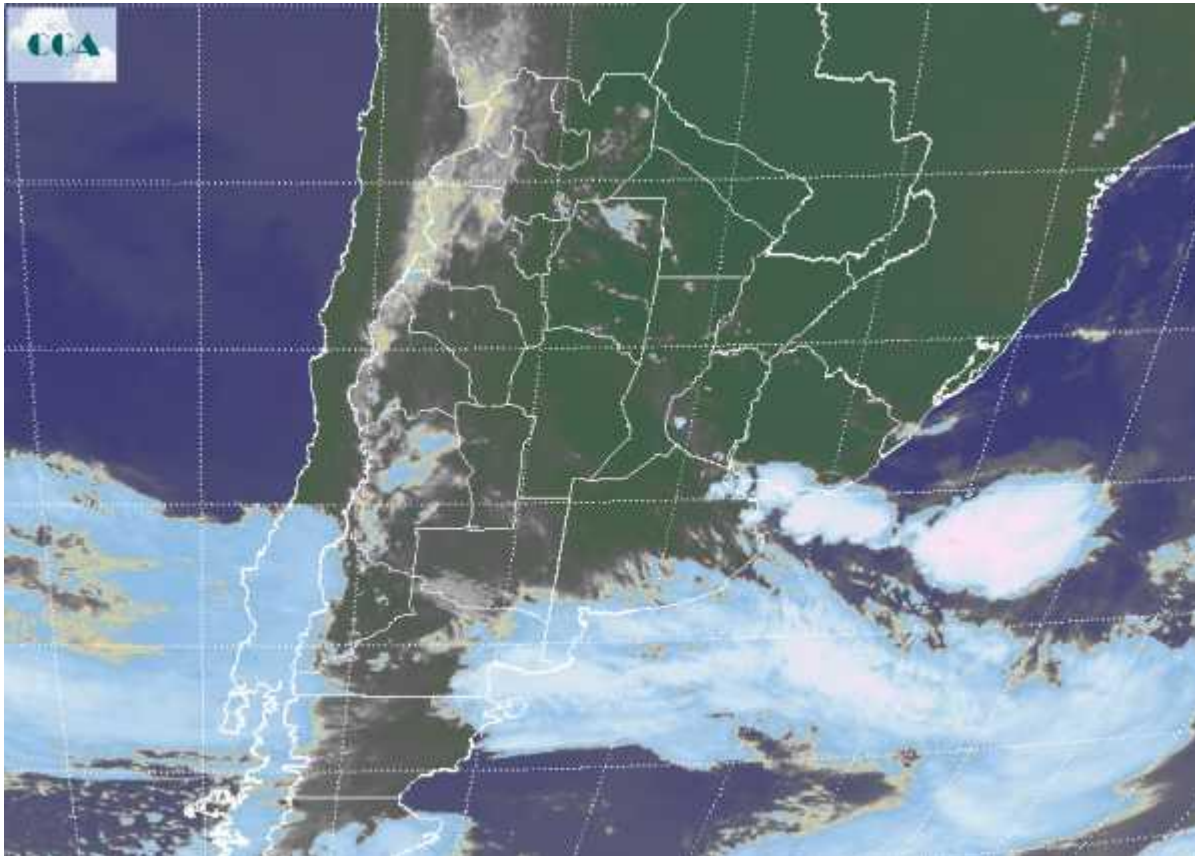


Imagen Satelital

Fecha: jueves, 21 de mayo de 2009

Hora: 07:50

Fuente: CCA



Se observa un notable cambio en las condiciones ambientales. A la importante concentración de humedad en capas bajas, se le ha sumado un afianzamiento de la circulación del sector norte, favoreciendo el aumento de la temperatura con la incorporación de aire cálido. Las temperaturas mínimas están muy por encima de los valores de ayer, superando los registros medios del mes. Como es natural, bajo estas circunstancias reaparecen las nieblas y neblinas en una buena porción de la región pampeana, la Mesopotamia y el NEA. En zonas del este de BA, este fenómeno se mantuvo en forma de bruma durante toda la jornada de ayer. En el recorte de imagen satelital, se observan coberturas nubosas afectando los partidos costeros del sur de BA y el noreste de la Patagonia. Estas coberturas se vinculan a un frente que ha transitado la Patagonia ya afectará marginalmente el sur de la región pampeana. La posibilidad de lluvias es baja y eventualmente de registros menores. Otras perturbaciones de menor escala, inestabilizan con eficiencia la masa de aire húmedo dominante en el estuario del Río de la Plata y su zona de influencia. Algunas celdas de tormenta se han desarrollado en la



zona, reportándose precipitaciones desde las vecindades de BA. En el resto de la región pampeana y el NEA, persisten condiciones de inestabilidad con aparición temporaria de nubes bajas y condiciones favorables para continuar incorporando humedad. Esta es una señal favorable para las potenciales precipitaciones previstas para el domingo, principalmente sobre ER y el noreste de BA.

