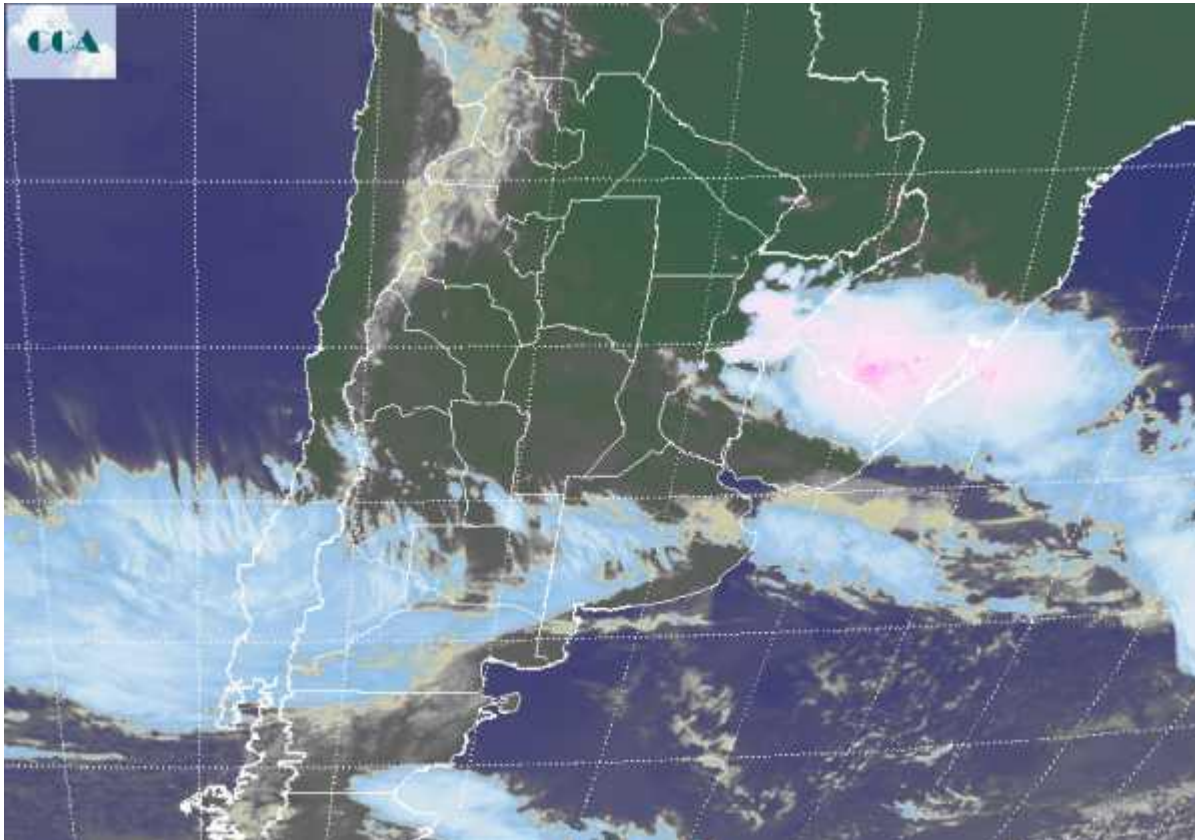


Imagen Satelital

Fecha: martes, 12 de mayo de 2009

Hora: 08:30

Fuente: CCA



Si bien sobre el sur de la región pampeana ya se siente el ingreso del aire frío con mínimas que han descendido por debajo de los 5°C, la más de aire frío principal aún no ingresa. Durante la madrugada se han producido algunas precipitaciones sobre el noreste de BA y la Mesopotamia, mientras que actualmente se reportan lluvias ligeras desde el centro oeste de BA y zonas de LP. También sobre el este cordobés se observan nubes bajas que están dejando lloviznas. En el recorte de imagen, satelital se observa la principal actividad sobre el sur de Brasil. Las celdas de tormenta que allí se han generado, extienden su influencia al este correntino, noreste de ER y el norte de Uruguay. Entre este sistema de tiempo y una segunda perturbación frontal que avanza desde el sudoeste, se alternan mejoramientos temporarios y coberturas nubosas que pueden dejar precipitaciones ligeras. Esta situación se mantiene a lo largo del día. A medida que el segundo frente avance hacia el noreste, aumentan las posibilidades de lluvia. En principio la provincia de ER, el noreste de BA y zonas del este de SF serían las que logren mejor provisión. Si pueden desarrollarse celdas de tormenta como las que se observan en el sur de Brasil, pueden darse chaparrones de importancia, superando las expectativas iniciales de



unos 15 o 20 milímetros. Debe quedar claro que si bien estos sistemas de tiempo afectarán la franja oeste, la oferta de agua será muy diferenciada con el este. Es decir, si se concretan las precipitaciones debería mostrarse una importante diferencia a favor del este en los acumulados. De validarse este pronóstico, se perfilan mejores condiciones para el inicio de las siembras en las zonas que actualmente están con reservas regulares y aun no han caído en sequía plena.

