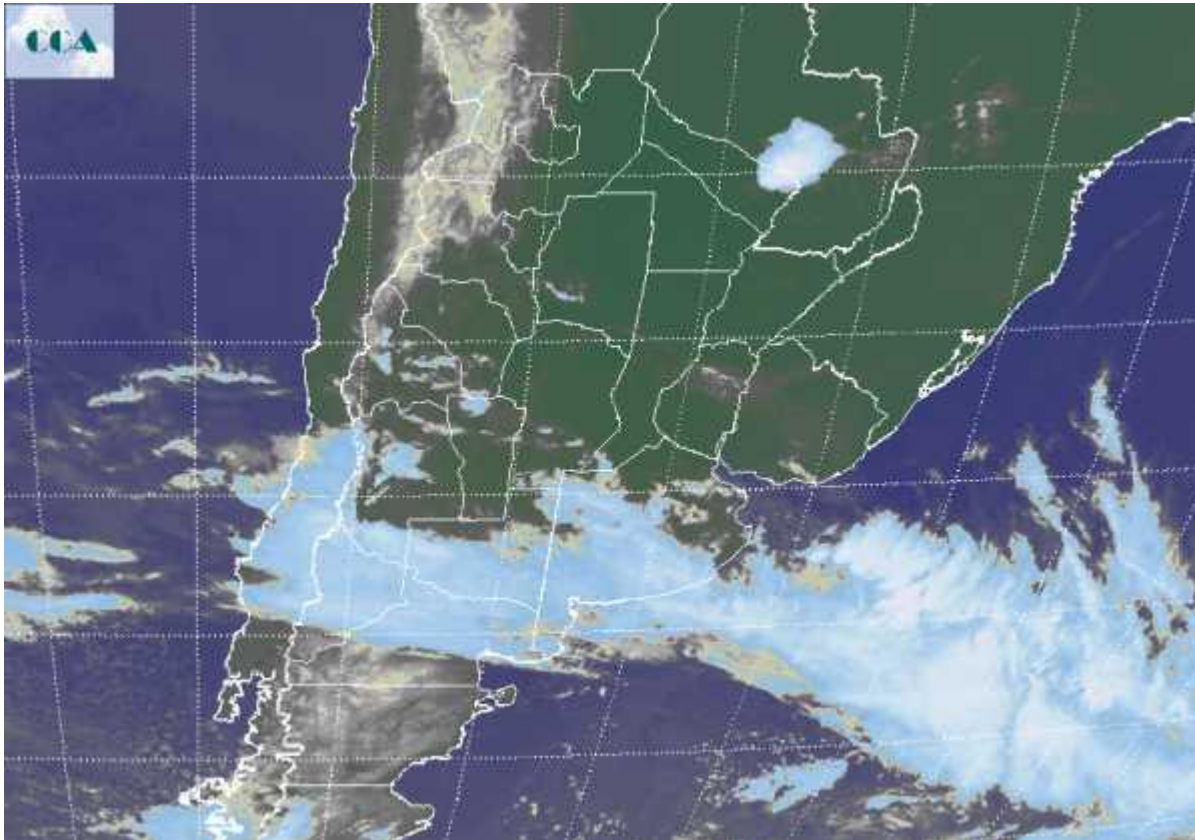


# Imagen Satelital

Fecha: Lunes, 11 de mayo de 2009

Hora: 08:25

Fuente: CCA



La semana ha comenzado con una clara diferenciación de masas de aire definida a partir de la posición que muestra el sistema frontal. El mismo desde ya se hizo presente en el sur de la región pampeana durante las últimas horas del sábado, sin embargo su avance hacia el norte es muy lento. La diferencia de temperatura a un lado y al otro del frente es por sectores de hasta 10 grados. Las precipitaciones sobre el sur de BA han sido modestas durante la madrugada y al presente se reportan algunas lloviznas que difícilmente prosperen en precipitaciones de mayor porte. La banda nubosa que hace evidente la posición del frente, mantiene una posición semiestacionaria o de avance muy lento hacia el norte. Cuando pueda concretarse este avance de manera más eficiente, puede encontrar algo más de humedad sobre el este de la franja central. El lento avance de este sistema puede ser favorable para concretar algunas precipitaciones sobre ER y SF, que pierden probabilidad de observarse hacia el oeste. No deben esperarse lluvias copiosas. En el mejor de los casos podría lograrse chaparrones de hasta 15 milímetros. A medida que avanza el frente se concreta el cambio de masa



de aire. Se espera que en las próximas jornadas se observen heladas en el sur de BA y LP, posiblemente alguna puede llegar a la franja central.

