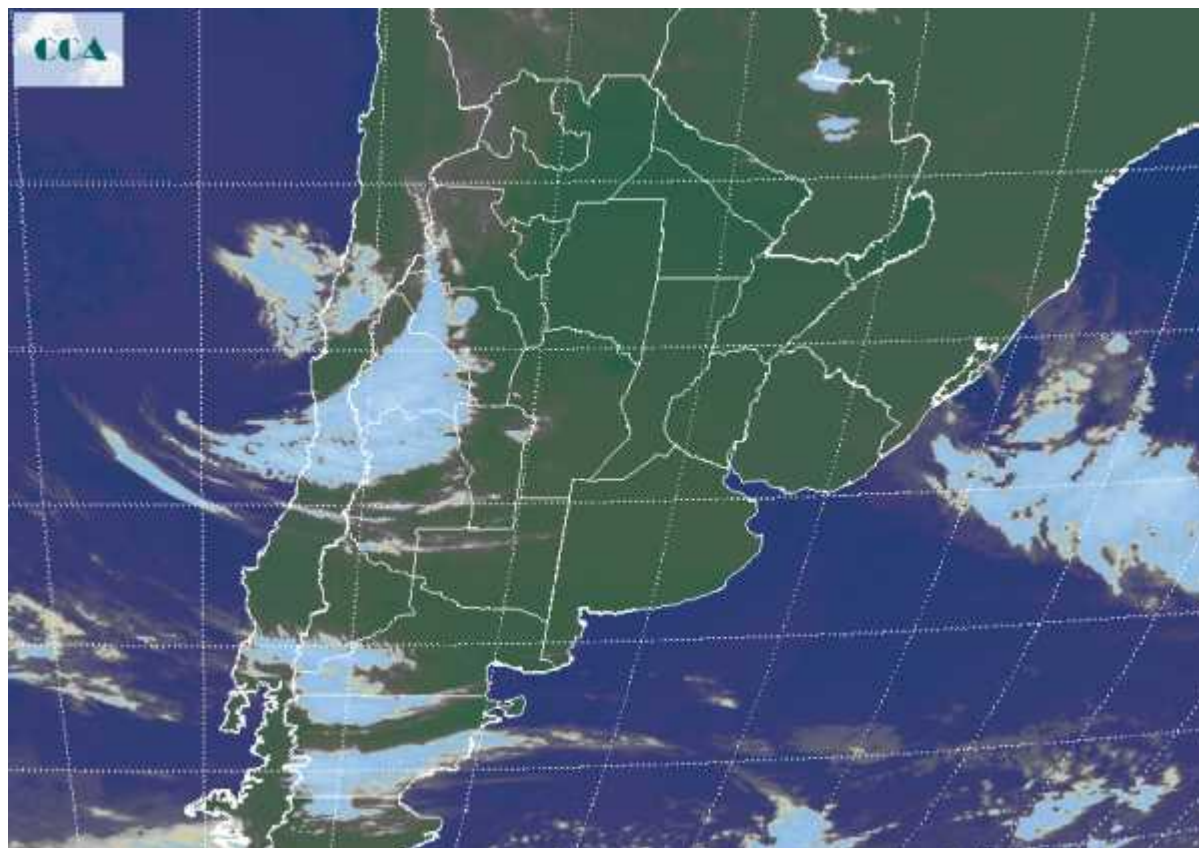


Imagen Satelital

Fecha: miércoles, 06 de mayo de 2009

Hora: 08:20

Fuente: CCA



La masa de aire frío ingresada recientemente se ha afianzado en el centro de la región pampeana y su influencia ha llegado al norte de la misma. Los registros de mínima son bajos en el sur de BA y LP, sin embargo se destaca el amanecer frío en el este entrerriano y el noreste de BA, con registros que descendieron a valores que se ubican entre 3°C y 5°C. Sobre SF y CB, el comienzo del día ha sido similar al de la jornada de ayer. Algunas neblinas se han reportado desde el este de BA y el NEA. En el recorte de imagen satelital se aprecian vastas extensiones libres de coberturas nubosas. Con el enfriamiento del continente los sistemas de alta presión ganan presencia y persistencia. Esto no favorece el cambio en el patrón pluvial, el cual no presentará variantes a lo largo de la semana y se mantendrá seco. Es posible que se observen algunas lluvias ligeras en el norte del SF y el NOA. Esta última región es la que también vería tiempo inestable y posibles precipitaciones durante el fin de semana. A partir de mañana las temperaturas comienzan a recuperarse. El amanecer será menos frío y las máximas comenzarán a mostrarse en progresivo aumento. Esto se mantendrá durante el fin de semana.