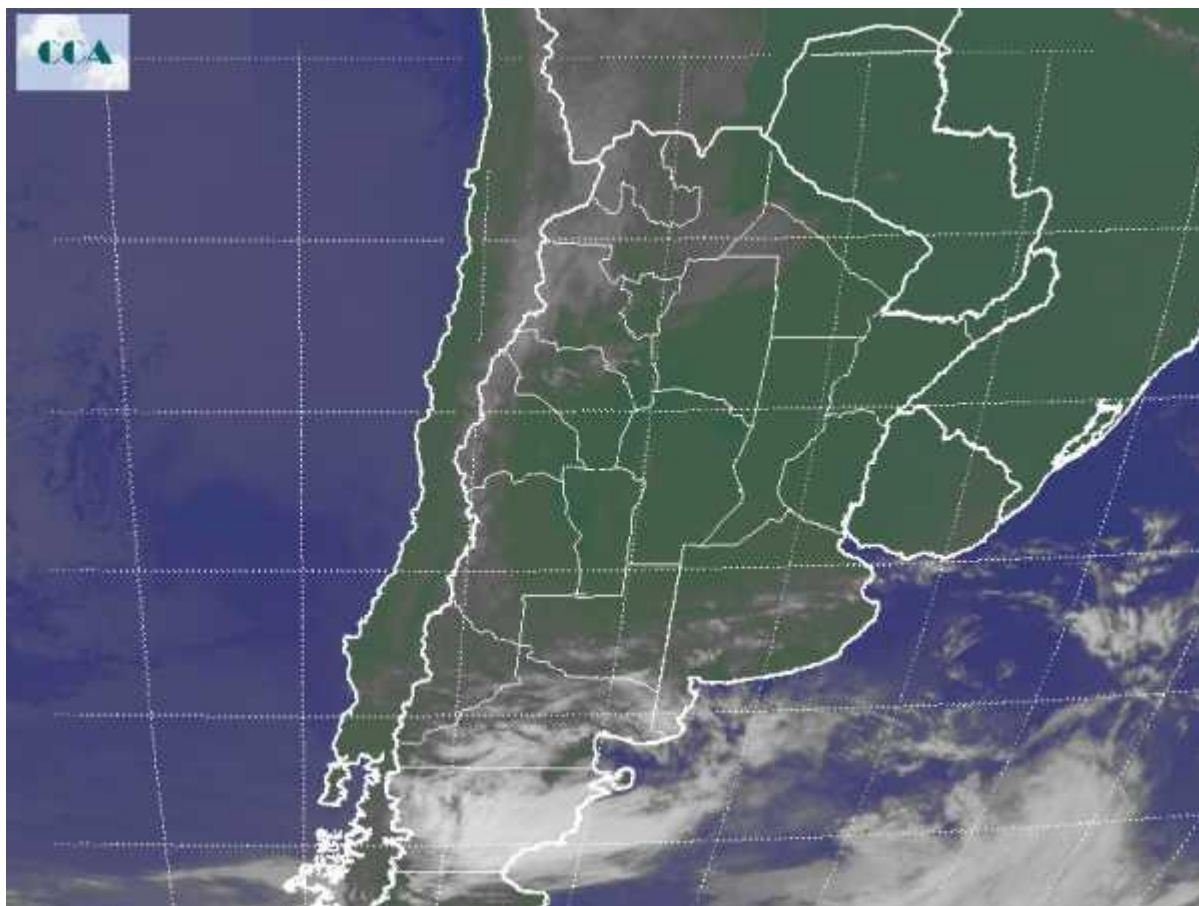


Imagen Satelital

Fecha: Lunes, 27 de abril de 2009

Hora: 08:50

Fuente: CCA



Se mantienen las condiciones meteorológicas estables. La jornada de hoy ha comenzado fresca, repitiendo el acontecer de los últimos días. El sudeste de BA aparece como la zona más fría con registros que por sectores han descendido hasta los 4°C. Una zona frontal con muy escasa actividad avanza sobre la región pampeana. Las coberturas nubosas se desprenden de la zona más activa del frente que se observa en la Patagonia. Sobre el NOA también se observan coberturas nubosas y es la zona donde se han estado registrando lluvias durante el fin de semana. Las condiciones del tiempo se mantendrán similares a las actuales en lo que resta de abril. Pueden observarse pasajes de nubosidad pero no se esperan lluvias. Las zonas de alta presión sobre el continente están siendo persistentes y se suceden sin permitir potenciar la actividad de los sistemas frontales. La estructura vertical de la atmósfera tampoco presenta perturbaciones destacadas. El ambiente se mantendrá confortable con amaneceres frescos. Las máximas crecen a partir del miércoles.