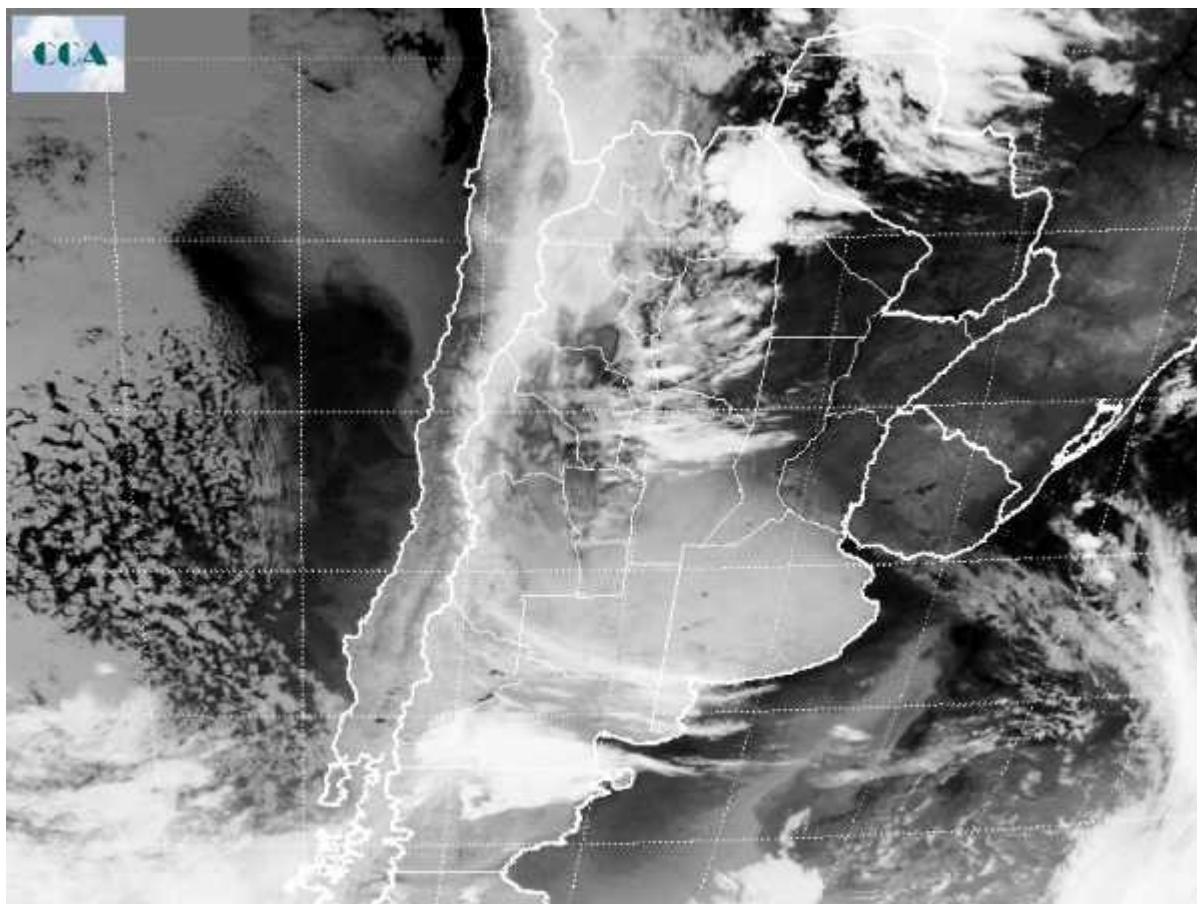


# Imagen Satelital

Fecha: viernes, 24 de abril de 2009

Hora: 07:50

Fuente: CCA



Desde la tarde de ayer se ha observado el avance de un nuevo sistema frontal. La actividad que acompaña a esta perturbación ha sido muy escasa, apenas un aumento en las coberturas nubosas. Lo más destacado ha sido el cambio ambiental producto de la incorporación de aire frío. En el recorte de imagen satelital se ha preferido mostrar una imagen en blanco y negro que destaque la diferenciación de masas de aire. El tono negro indica la masa de aire más cálida. Las temperaturas mínimas se han ubicado por debajo de los 5°C en gran parte de la provincia de BA y LP. Un núcleo más frío con registros que se mueven entre un grado bajo cero y 2°C se presentó en los partidos de Bolívar, Azul y Tandil en el centro sudeste de BA. El frente frío se ha vuelto estacionario sobre el centro y la masa de aire cálido no ha avanzado más allá del sur de SF. A partir de allí se registran mínimas similares a las de ayer. El amanecer ha sido acompañado por nieblas y neblinas en el este de BA, la Mesopotamia, el norte de SF, Chaco y Formosa. La principal actividad se observa en el



NOA. Las lluvias pueden ser destacadas en las próximas horas y en las próximas jornadas en la zona. La oferta de agua puede llegar a beneficiar zonas secas del oeste de Chaco y la provincia de Santiago del Estero. La probabilidad de que se registren precipitaciones en la región pampeana es baja. Es posible que aumente la inestabilidad cambiando del sábado para el domingo. De todos modos de producirse precipitaciones en la zona núcleo, las mismas serían de bajos registros.

