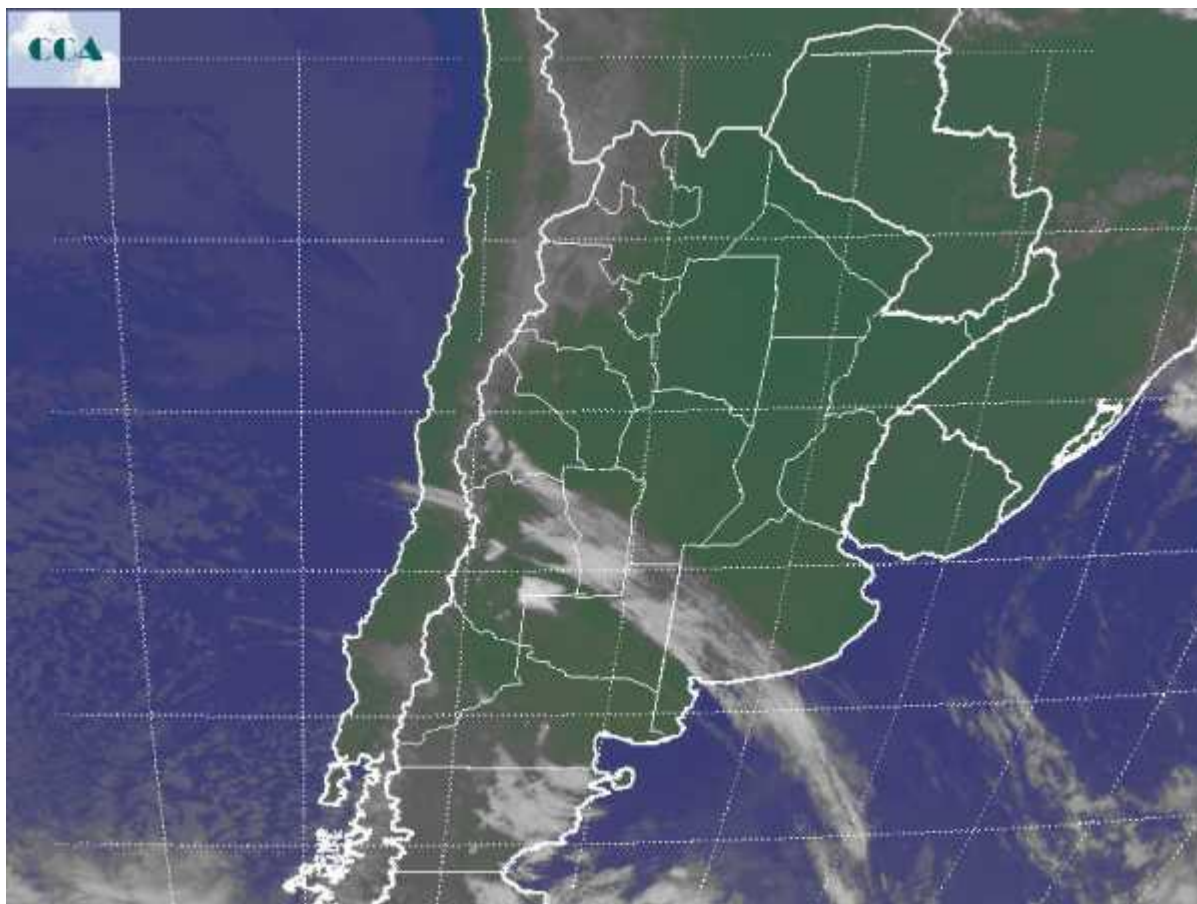


Imagen Satelital

Fecha: jueves, 23 de abril de 2009

Hora: 07:25

Fuente: CCA



La jornada de hoy ha comenzado con temperaturas más templadas que ayer. En general predominan registros por encima de los 10°C, incluso sobre el sudeste de BA, habitualmente la zona más fría de la región pampeana en esta época. Se están reportando neblinas y bancos de nieblas sobre el este de BA, la Mesopotamia, SF, este de Chaco y Formosa. El fenómeno evidencia donde se halla concentrado el mayor contenido de humedad en capas bajas. En la imagen satelital se observa una banda de nubes escasamente desarrollada. La misma permite posicionar un nuevo sistema frontal. El mismo avanzará hacia el este noreste en las próximas 24 horas. A su paso no encuentra demasiada humedad, por lo cual la inestabilidad generada por la dinámica de esta perturbación solo bastaría para promover coberturas nubosas temporarias. Se espera una jornada más fresca para mañana, condición que se mantendría durante el fin de semana. Es decir las temperaturas comienzan a instalarse en valores más cercanos a los habituales para la época, aunque por el



momento los promedios de máxima del mes de abril están muy por encima de los valores normales. Para los próximos cuatro o cinco días solo el noroeste del país recibiría precipitaciones, principalmente el norte de Salta, oeste de Formosa, noroeste de Chaco y norte de Santiago.

