

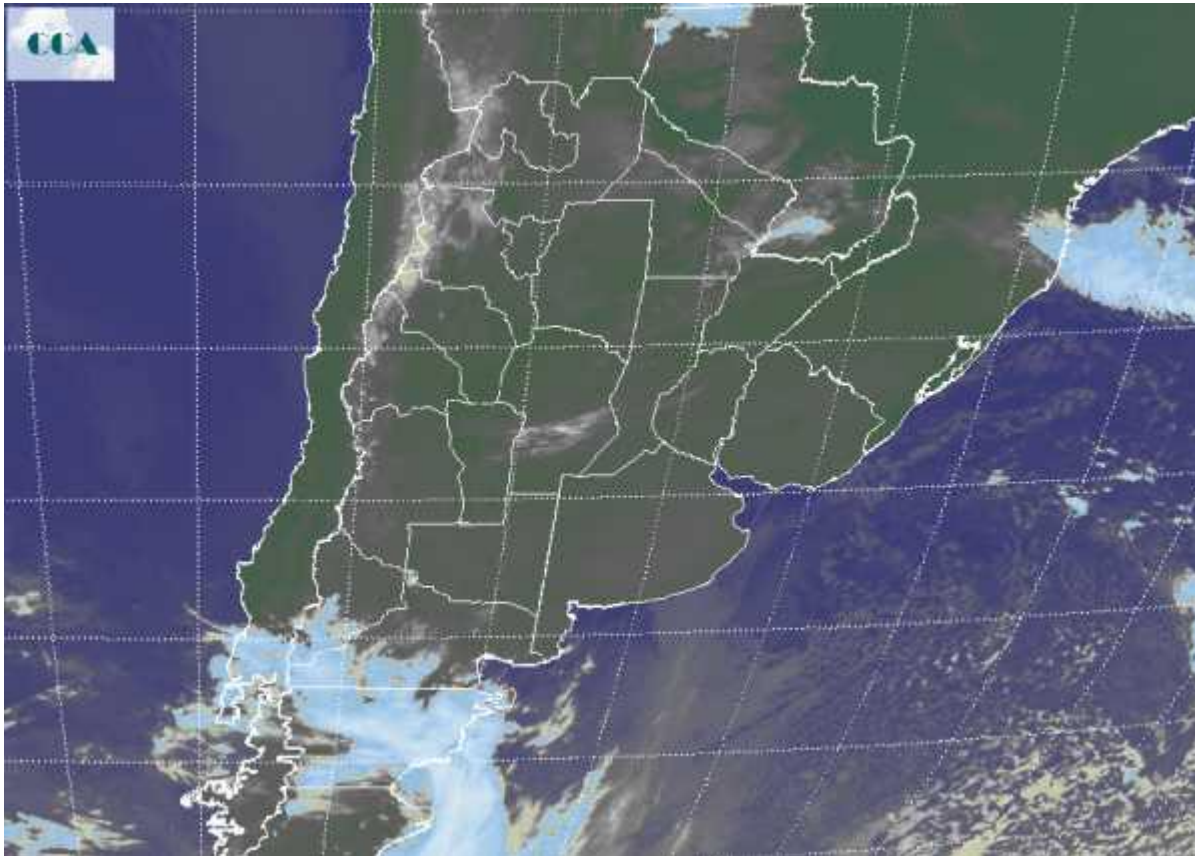


Imagen Satelital

Fecha: Lunes, 20 de abril de 2009

Hora: 07:50

Fuente: CCA



Cambiando del viernes para el sábado y durante parte de aquella jornada, se observaron precipitaciones que en general no lograron superar los 10 milímetros, salvo en sectores reducidos del centro de BA. Durante el domingo, lentamente se fue concretando el ingreso de aire frío, promoviendo un marcado cambio en las condiciones ambientales. La jornada de hoy ha comenzado con temperaturas muy bajas en el sur de LP y BA. En vastos sectores de esta región las mínimas se ubicaron entre 0°C y 3°C, pudiendo haber sido más bajas en forma localizada. En esta ocasión el frío avanzó sobre la franja central, observándose temperaturas de entre 4°C y 6°C en el norte de BA, sur de SF y sudeste de CB. Estimamos que a pesar de este fuerte descenso en las marcas de la temperatura mínima no se han producido heladas en la zona núcleo. Las máximas de hoy en general no superarán los 20°C en el centro sur de la región pampeana. Estos registros térmicos son usuales para la época del año. El tiempo se mantiene estable, con algunos pasajes de nubosidad sobre el este de BA durante el martes. El amanecer de mañana mostrará mínimas bastante recuperadas, con un ligero repunte en las



BOLSA
DE COMERCIO
DE ROSARIO


 www.facebook.com/BCROficial


 twitter.com/bcrprensa


 es.linkedin.com/BCR

 www.instagram.com/BCR

 www.youtube.com/BolsadeRosario

 BOLSA DE COMERCIO DE ROSARIO
Córdoba 1402 - S2000AWW

 TELÉFONO
(54 341) 5258300 / 4102600

 EMAIL
contacto@bcr.comar

 WWW
bcr.comar



máximas. Esta tendencia se mantiene hacia el miércoles. Un nuevo frente con posterior descenso de temperatura se observaría en la jornada del viernes. Por el momento no se asocian precipitaciones de importancia a este nuevo sistema de tiempo.

