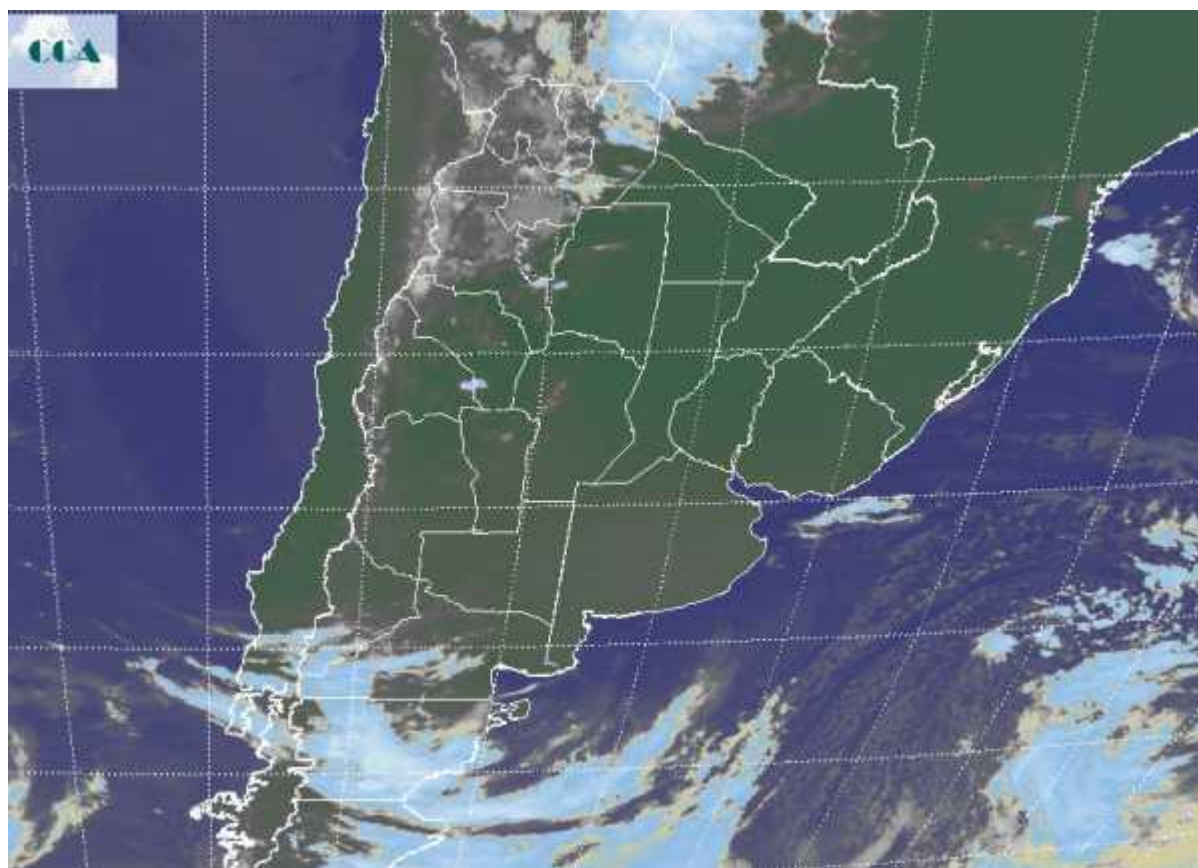


# Imagen Satelital

Fecha: miércoles, 08 de abril de 2009

Hora: 07:50

Fuente: CCA



Con vientos débiles del sector sur, se ha observado un ingreso de aire frío que facilitó el descenso de las temperaturas mínimas generando un amanecer más fresco que el de la jornada de ayer. El corredor Azul Tandil en el sudeste de BA se presentó como el sector más frío con registros que se ubicaron entre 1°C y 3°C. En otros sectores del sur de la región pampeana, las mínimas estuvieron en general por encima de 4°C. Hacia el norte de BA y la franja central se observaron marcas por encima de los 9°C. Es importante destacar que estas temperaturas mínimas no son inusuales para la época, incluso las más bajas observadas en el sudeste de BA. Por el momento sigue sin haber riesgo de heladas para las sojas tardías de la zona núcleo. Se observan condiciones meteorológicas muy estables. Es posible que alguna perturbación afecte la franja central con pasajes de nubosidad cambiando para el jueves, sin embargo las perspectivas de precipitaciones son prácticamente nulas. Una zona de alta presión se fortalecerá sobre la región pampeana evitando el avance de sistemas frontales. Los mismos afectarán la Patagonia y marginalmente generarán nubosidad sobre el sur de



BA, sin que se prevean precipitaciones sobre este sector. El ambiente confortable, fresco por las mañana se sostiene en los próximos días. Se espera una importante recomposición de las máximas a partir del jueves.

