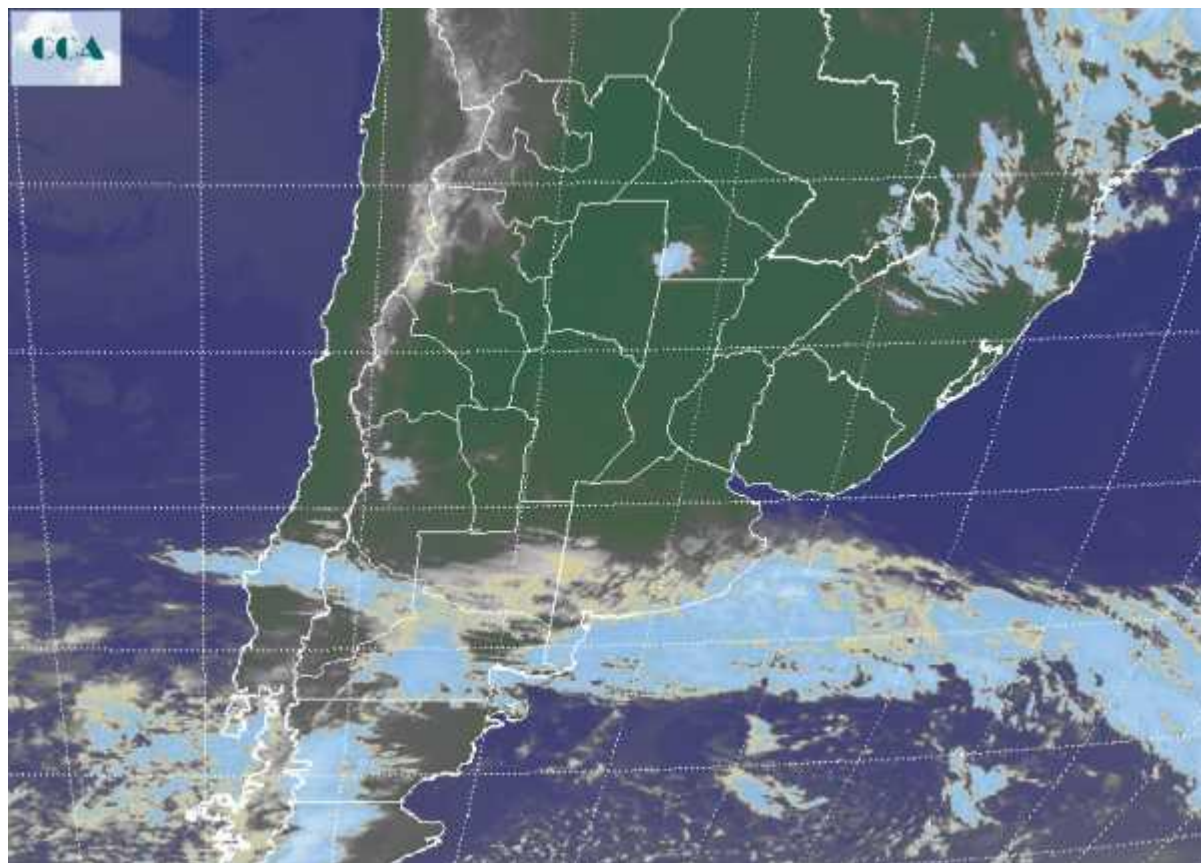


Imagen Satelital

Fecha: Lunes, 30 de marzo de 2009

Hora: 08:30

Fuente: CCA



Con el avance de un nuevo sistema frontal comienza a modificarse la masa de aire cálido dominante. Este cambio ya se ha hecho sentir sobre el sur de la región pampeana donde el amanecer se presentó fresco. Durante la madrugada se han observado precipitaciones ligeras y dispersas sobre el este de BA. En el recorte de imagen satelital, se aprecia la cobertura de nubes bajas asociada al avance del frente. No se espera que la nubosidad alcance desarrollo significativo, lo cual condiciona el potencial de precipitaciones. De todas maneras son probables las lluvias sobre la franja central de la región pampeana hacia la noche de hoy o cambiando para el martes. El amanecer del martes será más frío en general, aunque las mínimas serán más bajas en el sur de la región pampeana (~8°C). A partir del miércoles se espera que avance un nuevo frente. El aumento de la frecuencia de frentes es favorable de cara a esperar una mejora en la oferta de agua durante las primeras semanas de abril. Se está quebrando el bloqueo de altas presiones que impedía el pasaje de frentes.