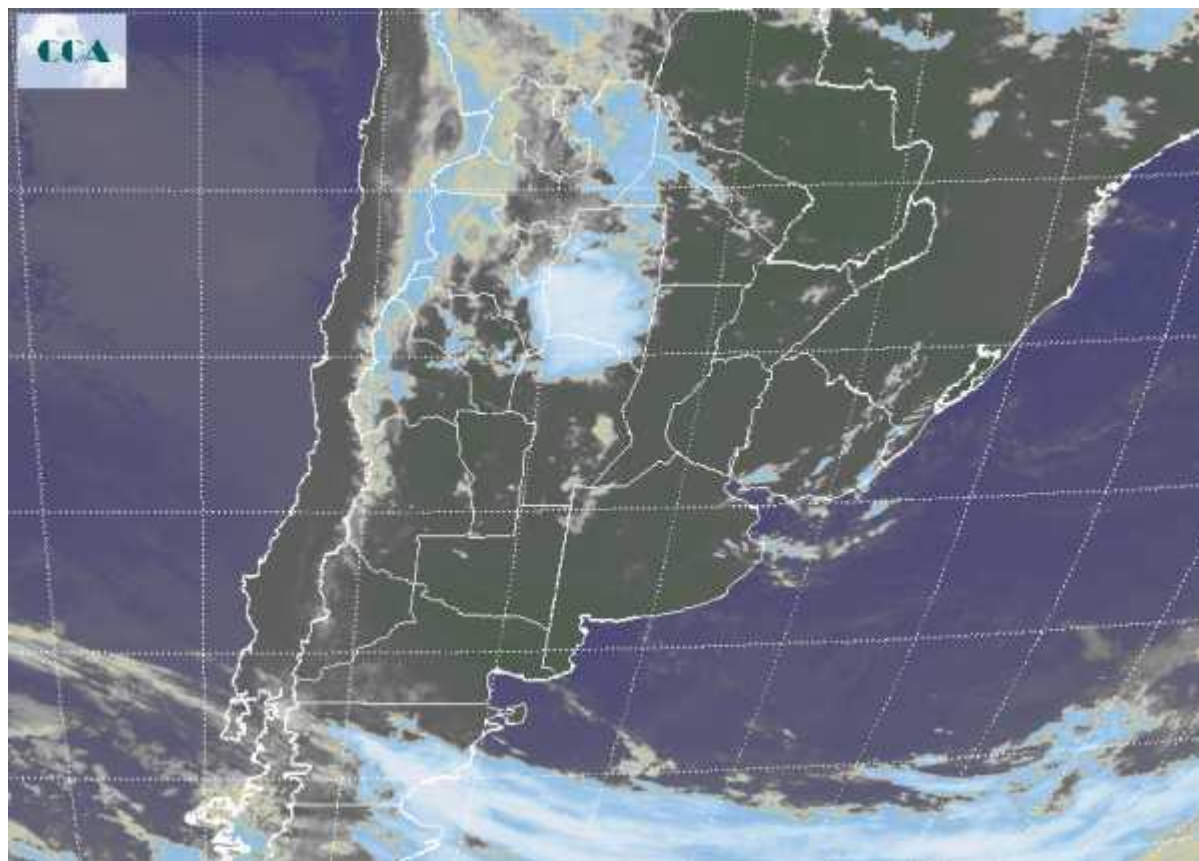


Imagen Satelital

Fecha: miércoles, 25 de marzo de 2009

Hora: 08:00

Fuente: CCA



Las condiciones meteorológicas se han mantenido estables en las últimas horas con poco cambio en las temperaturas. El comienzo de la jornada de hoy presenta ambiente templado, con amplio despliegue de neblinas y bancos de niebla sobre el este y norte de BA, las cuales se observan menos densas sobre el sur de SF, este de ER, sectores de Corrientes, noreste de SF y este de Chaco. En general el fenómeno se disipará con prontitud, aunque sobre el sudeste de BA, puede generar nubes bajas debido a los importantes bancos de niebla presentes en la zona. Como viene sucediendo hace más de una semana la zona mas inestable continúa siendo el NOA, actividad que temporariamente se extiende al centro norte de CB. En el recorte de la imagen satelital, se observan vastas coberturas sobre toda esta región y no se descartan precipitaciones asociadas a esta nubosidad. Del jueves para el viernes se espera que un sistema frontal avance hacia la región pampeana. Sin embargo solo el sur de esta región tiene posibilidades de recibir precipitaciones debido a que la



perturbación frontal será bloqueada en su avance hacia el norte. Es posible entonces que la mayor parte del centro norte de la región pampeana ya no reciba precipitaciones en el resto de marzo.

