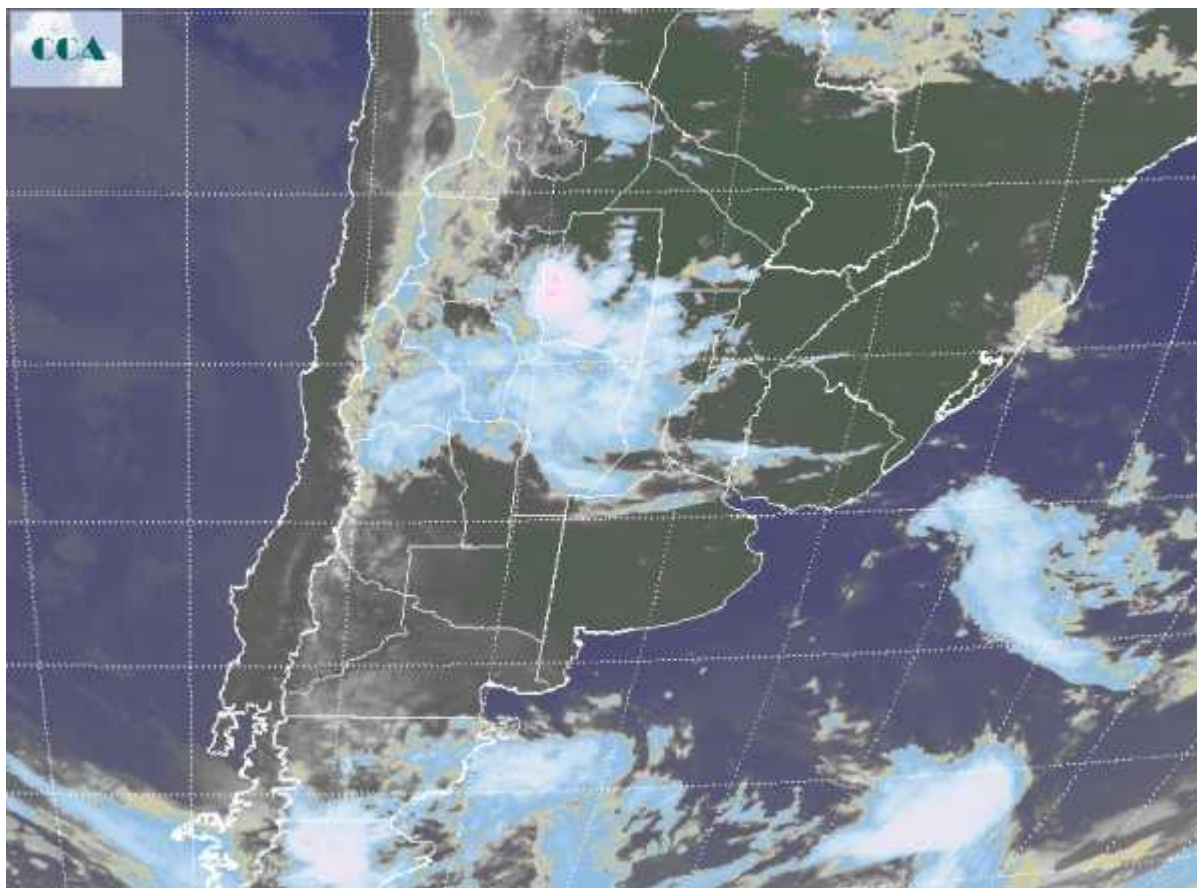


Imagen Satelital

Fecha: Lunes, 23 de marzo de 2009

Hora: 07:50

Fuente: CCA



Se mantiene el aire templado y húmedo sobre la mayor parte de la región pampeana. Las temperaturas mínimas se han mantenido cercanas a los 15°C de promedio en el sur de la región y son más elevadas en el centro. Se han reportado y todavía se sostienen, neblinas y bancos de niebla sobre el este de BA, este de ER, sur de SF y sudeste de CB. En el recorte de imagen satelital, se observan cielos despejados predominando sobre las provincias de BA y LP, observándose coberturas nubosas de importancia sobre gran parte de CB y el sur del NOA. Esta es la zona con mejores posibilidades de recibir precipitaciones en las próximas horas. Sin embargo durante el día, se espera que un frente frío genere condiciones de inestabilidad sobre LP y BA, lo cual puede traducirse en precipitaciones aunque no de milimetrages importantes. El viento rota al sur de hoy para mañana y se produce un cambio ambiente. Se esperan temperaturas más frescas y tiempo estable para las jornadas subsiguientes.