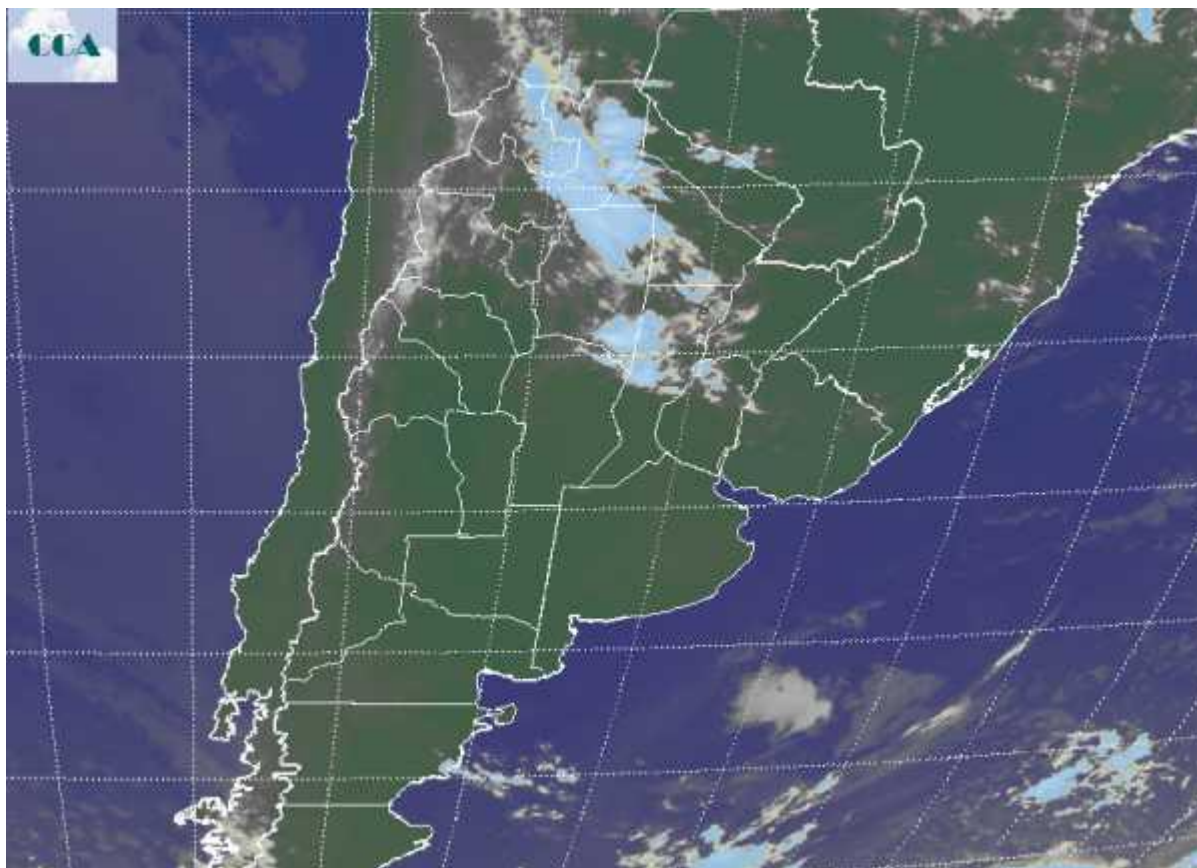


Imagen Satelital

Fecha: jueves, 19 de marzo de 2009

Hora: 07:40

Fuente: CCA



El buen tiempo se mantiene en la mayor parte de la región pampeana. El sector frío del sudeste de BA se va reduciendo al corredor Azul Balcarce, donde las mínimas han descendido hasta los 7°C. Estos registros son 5 grados más elevados sobre la franja central. El aumento de la temperaturas mínima a lo largo de la semana ha sido lenta manteniéndose en valores por debajo de los 15°C en el centro de la región pampeana. Las máximas toman una tendencia más firme hacia la alza, esperando que superen los 30°C entre viernes y sábado. En el recorte de imagen satelital, se aprecia el predominio de cielos despejados en todo el centro sur del país. Alguna nubosidad ha avanzado desde el NOA hacia el centro norte de SF y posiblemente se desplace durante el resto del día hacia el este, con mayor cobertura sobre el norte de ER y Corrientes. Existe una probabilidad muy baja de precipitaciones asociada a estas coberturas. El tiempo si es más inestable en el NOA donde pueden repetirse las precipitaciones de días previos. La semana cierra seca a pesar de que durante el sábado se espera el pasaje de un sistema frontal. Recién en la última semana del mes regresarían las precipitaciones.