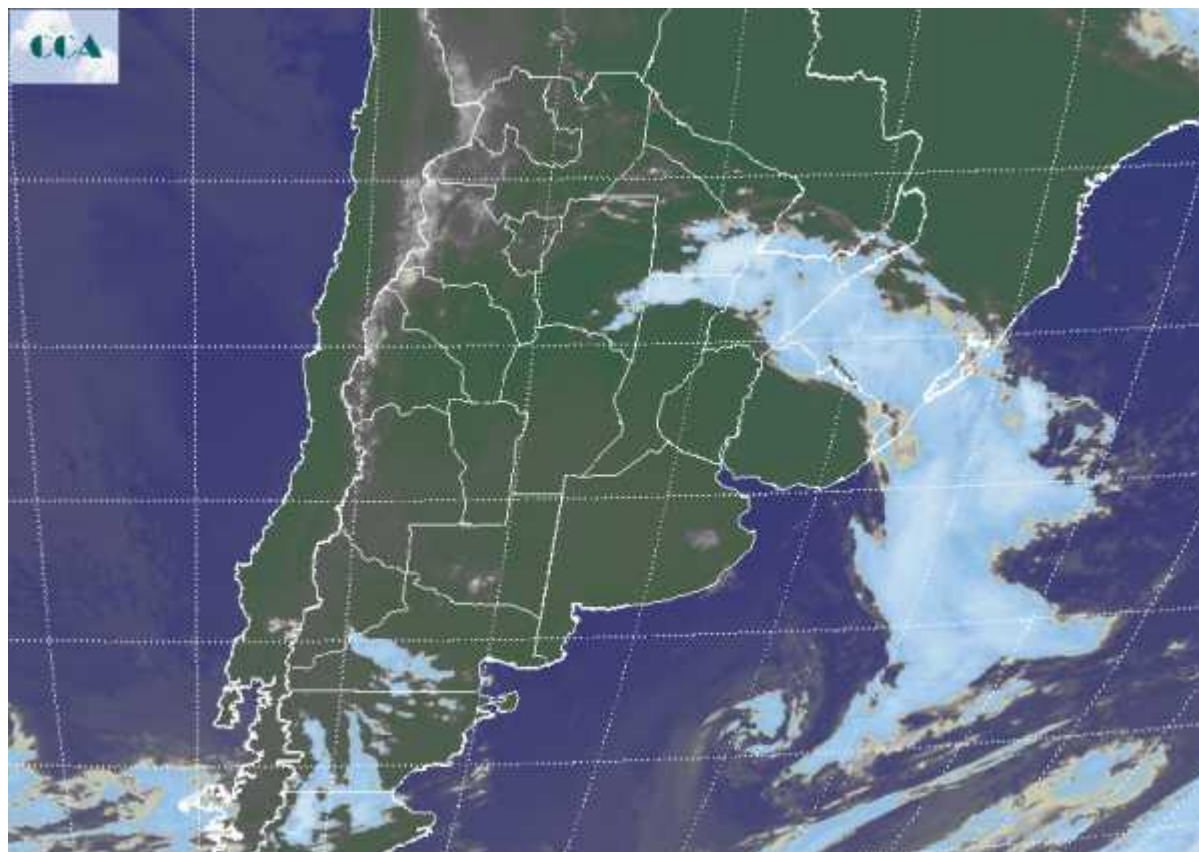


Imagen Satelital

Fecha: martes, 17 de marzo de 2009

Hora: 08:25

Fuente: CCA



Con poca nubosidad durante la noche y vientos en calma, se ha concretado un amanecer fresco, más frío sobre el sur. Las mínimas se movieron entre 8°C y 10°C en vastos sectores de la franja central, mientras que por sectores sobre el sudeste de BA, las marcas descendieron a los 6°C. Destacamos que para esta zona y esta época del año, estas temperaturas no son inusuales, aunque si están por debajo de los valores normales. En el recorte de imagen satelital, se aprecia todo el arco extendido del frente que recorrió la región pampeana durante el fin de semana. Muy internada en el océano, hacia el sudeste de las costas bonaerenses, se observa la oclusión (etapa final) de la baja presión que impulsó esta perturbación. Los vientos generados durante la tarde de ayer por este sistema de presión, tenían clara componente sur sudeste y fortalecieron el ingreso de aire frío. A esta altura puede comprobarse el efecto moderador que genera un océano con aguas superficiales por encima de los valores normales. Esta circulación de aire típica de la transición estacional, hubiese generado un descenso en las mínimas más importante bajo otras condiciones superficiales de las temperaturas del mar.



El tiempo se mantiene bueno en los próximos días en toda la región pampeana. Pueden darse algunos pasajes de nubosidad, pero las lluvias llegarían recién durante la semana próxima. Las temperaturas irán en paulatino ascenso, con ambiente muy comfortable.

