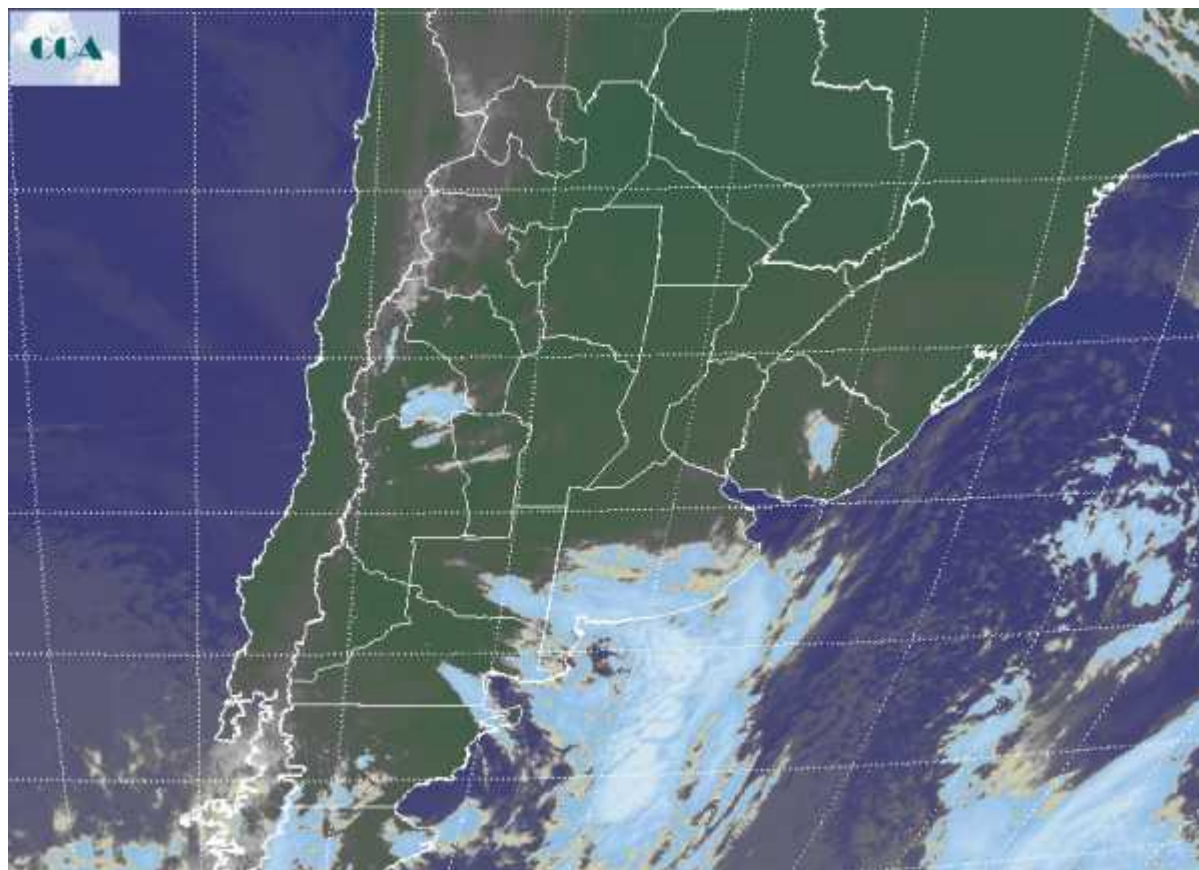


Imagen Satelital

Fecha: Lunes, 16 de marzo de 2009

Hora: 07:20

Fuente: CCA



Durante la tarde noche del sábado y la madrugada del domingo, un sistema frontal alcanzó la franja central inestabilizando la masa de aire presente y provocando algunas precipitaciones ligeras que se desplegaron sobre el sur de SF, este de CB, noreste de BA y la provincia de ER. Tras el pasaje frontal, comenzó a notarse el ingreso de aire frío, el cual ha provocado un importante cambio de ambiente. Las mínimas descendieron al intervalo de los 10°C a los 12°C en la franja central, mientras que el sudeste de BA se presenta como el sector más frío con mínimas entre 6°C y 8°C. Las temperaturas se recuperan rápido previéndose máximas del orden de los 25°C en la franja central, algo más bajas en el sur donde las coberturas nubosas impedirán alcanzar esta marca. En el recorte de imagen satelital, se observa el avance de un nuevo frente. El mismo esta afectando principalmente el sur de BA, con bajas probabilidades de precipitación. Esta perturbación se desplaza hacia el norte, alcanzando la franja central hacia la noche del lunes. Es posible que se den



chaparrones aislados en la zona núcleo. El ambiente se mantendrá confortable en las próximas jornadas, con amaneceres frescos sin riesgo de heladas.

