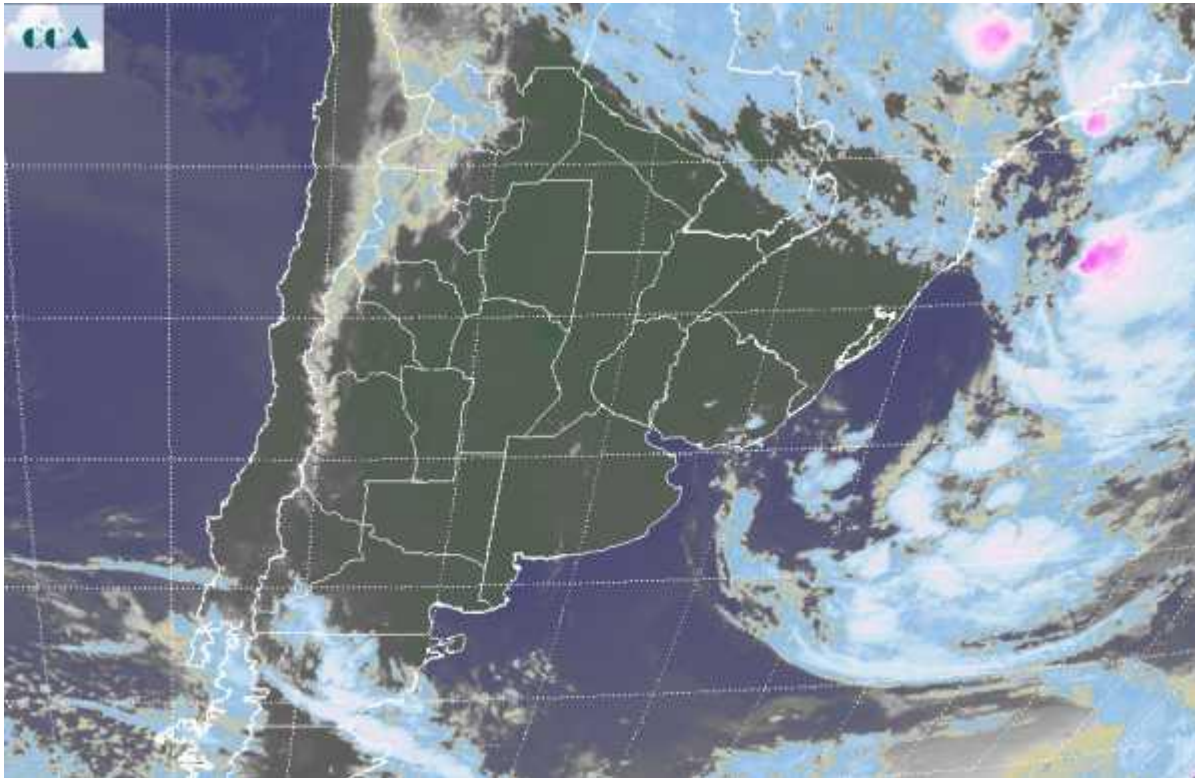


# Imagen Satelital

Fecha: viernes, 13 de marzo de 2009

Hora: 07:50

Fuente: CCA



Con la pérdida de cobertura nubosa durante la noche, el enfriamiento ha sido algo más importante y el amanecer se presentó ligeramente más fresco que en jornadas anteriores. Algunas neblinas y bancos de niebla permanecen sobre el este de BA, este de ER y sur de Corrientes. El fenómeno se está disipando con rapidez. En el recorte de imagen satelital se observa con claridad el desplazamiento hacia el océano del sistema de baja presión que estuvo provocando el mal tiempo de las últimas jornadas sobre el este. La jornada de hoy se mantendrá con tiempo mayormente despejado o parcialmente nublado y con ambiente confortable, con temperaturas máximas del orden de las esperadas para la época del año. Durante el sábado avanza un nuevo sistema frontal sobre la región pampeana. Está previsto que el mismo tenga paso rápido y poca actividad en cuanto a precipitaciones. El aumento de la nubosidad acompañará su paso, siendo baja la probabilidad de precipitaciones ligeras sobre el este de BA, SF y ER. El efecto más marcado del pasaje frontal es el descenso de las temperaturas. El ambiente será más fresco durante domingo y lunes. Las mínimas descenderán al intervalo de los 10°C a 12°C durante el lunes en la franja central. Estas marcas serán más frías en el sur. Esta entrada de aire frío no puede considerarse aún como adelanto de situaciones de riesgo de heladas.