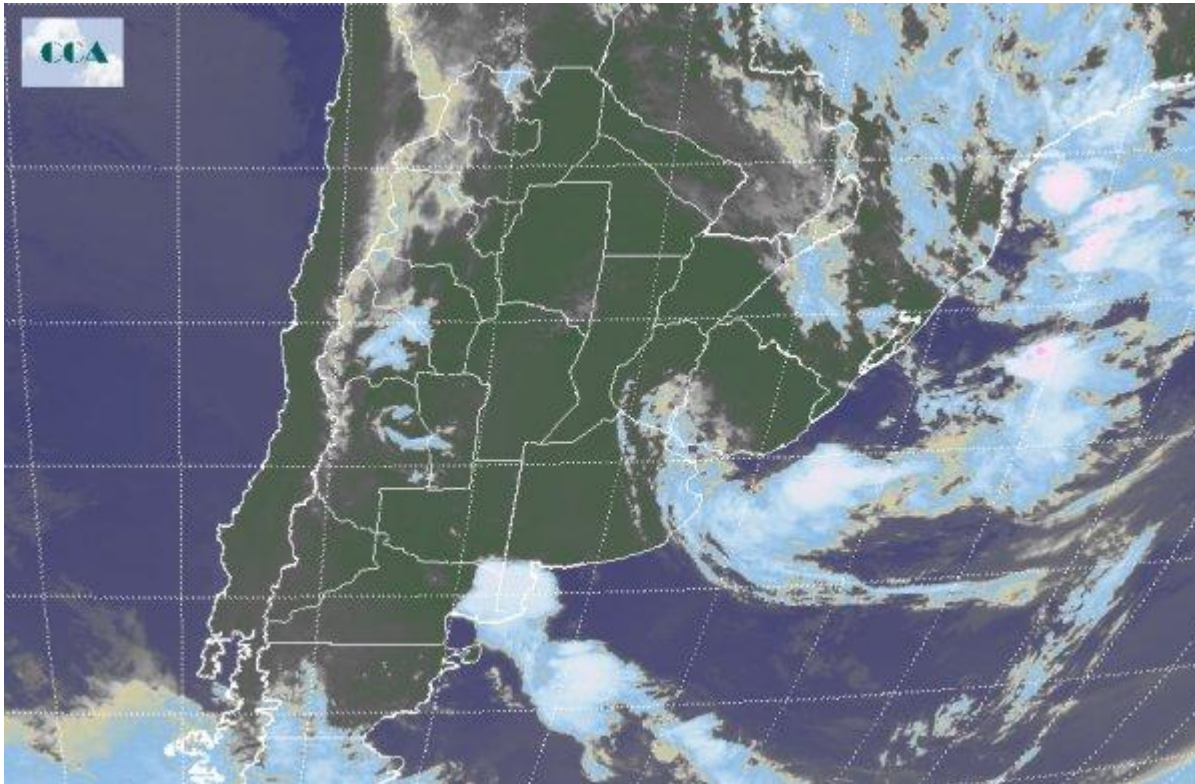


Imagen Satelital

Fecha: jueves, 12 de marzo de 2009

Hora: 07:45

Fuente: CCA



La jornada comienza sin mayores cambios manteniéndose por encima de los 15°C - 17°C de temperatura con una distribución prácticamente uniforme del centro en dirección norte del territorio nacional. El despliegue de nieblas y neblinas se concentra en regiones del NEA y sectores del noreste de Buenos Aires y sur de Entre Ríos. En la Imagen Satelital se observa el desarrollo nuboso asociado al sistema de baja presión frente a las costas Uruguayas responsable de las condiciones de mal tiempo que aun continúa provocando algunas lluvias y lloviznas en el noreste de Buenos Aires, sur de Entre Ríos y en menor medida el sureste de Santa Fe. También hay que mencionar el desarrollo nuboso que se observa al este de Río Negro y sur de Buenos Aires generando condiciones de inestabilidad con la presencia de precipitaciones en la madrugada. Por último, otro sistema con condiciones de mal tiempo se presenta en las provincias de Cuyo con áreas reducidas de tormenta. Lentamente el sistema de baja presión al sur de Uruguay comienza a desplazarse permitiendo el regreso del buen tiempo sobre el área de influencia con el aumento de las temperaturas hacia el fin de semana.