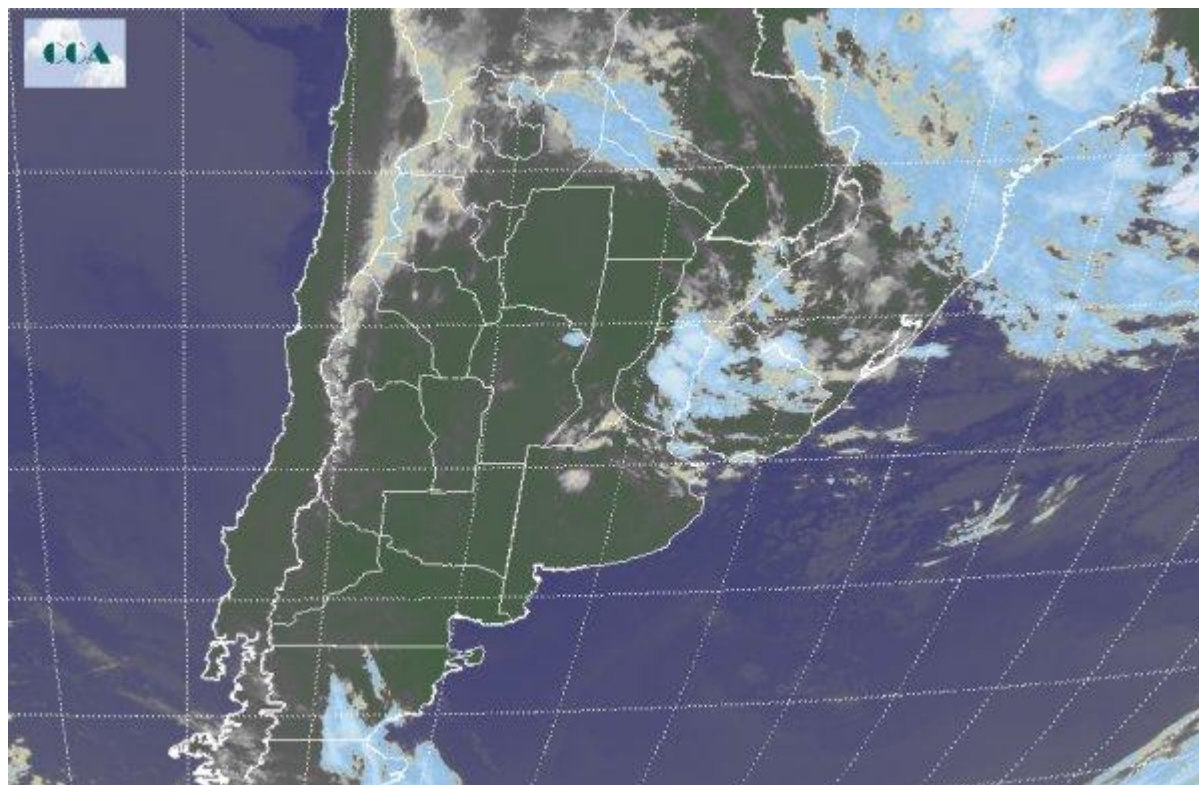


Imagen Satelital

Fecha: miércoles, 11 de marzo de 2009

Hora: 07:30

Fuente: CCA



En el comienzo de jornada las temperaturas mínimas se presentan ligeramente superiores a las registradas en el día de ayer, prevaleciendo el ambiente húmedo e inestable principalmente en la franja este del territorio. Se reportan bancos de niebla y neblinas dispersas, las cuales favorecerán el desarrollo de nubes bajas sobre ER, y el este de BA, mecanismo que pierde eficiencia hacia el oeste. El recorte de imagen satelital presenta nubosidad sobre las provincias del Litoral que ha ingresado proveniente de la zona de mal tiempo que domina el NOA. No se descartan precipitaciones dispersas sobre el este de ER, Uruguay y el noreste de BA. Algunas lloviznas pueden darse sobre la zona núcleo. El tiempo evoluciona de manera favorable en los próximos días. Si bien las coberturas se mantendrán variables las posibilidades de precipitación dentro de la región pampeana son muy escasas. Estas perspectivas se mantienen con aumento de la temperatura hacia el viernes y durante el fin de semana. En la región del NOA se mantiene una tendencia de tiempo inestable con posibles precipitaciones ligeras.