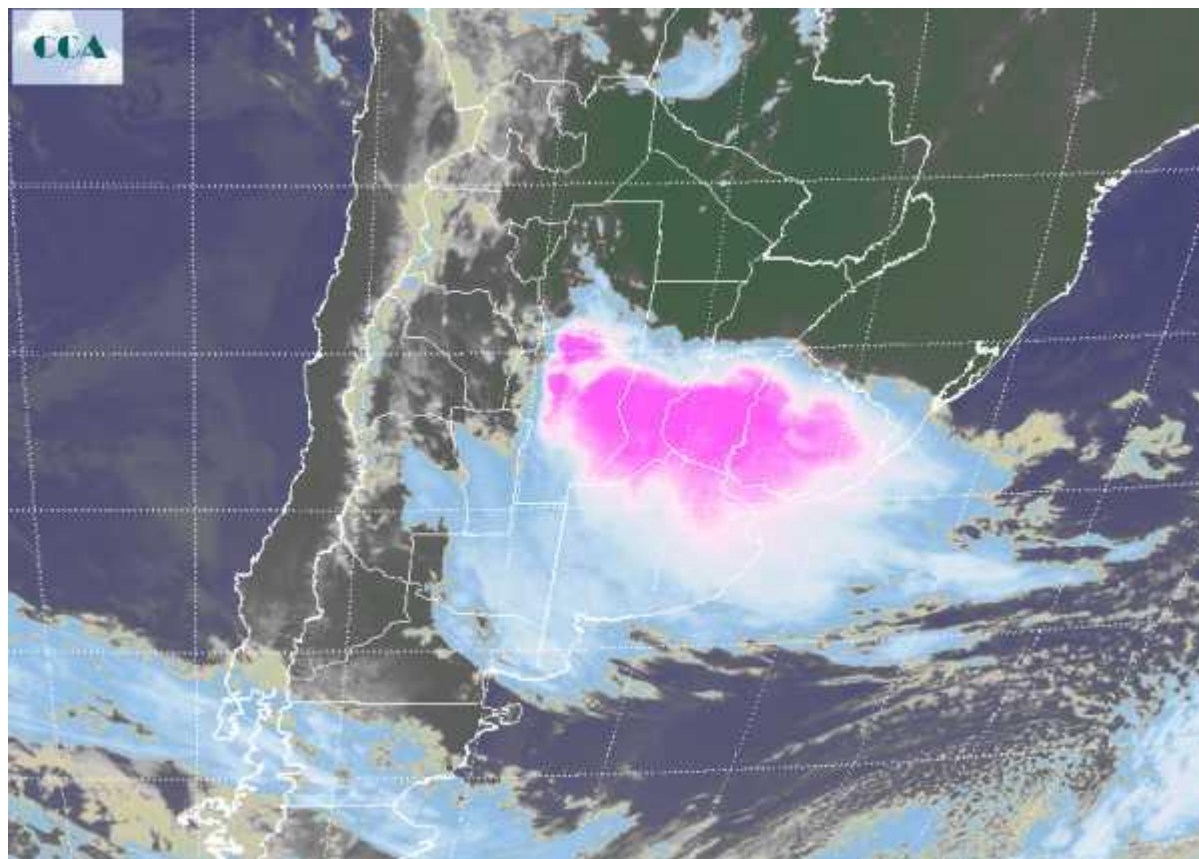


Imagen Satelital

Fecha: miércoles, 04 de marzo de 2009

Hora: 07:30

Fuente: CCA



Las condiciones de mal tiempo se han consolidado desde las últimas horas de ayer. El avance de aire cálido y húmedo sobre la franja central potenció sustancialmente la inestabilidad generada por la llegada del frente frío. Toda la franja central ha quedado expuesta a estas condiciones de tiempo. Lluvias y tormentas se han alternado durante la madrugada a lo largo de todo el área de cobertura. En el recorte de imagen satelital se observa con mucha claridad la zona afectada por condiciones meteorológicas que además de precipitaciones pueden estar dejando granizo. El sistema de mal tiempo pierde eficiencia hacia el sur de la región pampeana y no afecta al norte del país. Estas condiciones meteorológicas se sostienen a lo largo de todo el día, comenzando a disminuir la actividad a partir del mediodía. Las máximas de hoy apenas llegarán a los 23°C, debido a las vastas coberturas nubosas. Obviamente las temperaturas máximas estarán muy por encima de los 30°C, en el norte del país. Es interesante rescatar, que a lo largo de todo el 2008 y en lo que va de 2009, no se ha observado un área de tormentas con tan amplio despliegue. Es decir las celdas de tormenta se han encadenado



formando un sector homogéneo donde los altos acumulados pluviales seguramente serán generalizados. Este tipo de eventos no son inusuales en la región pampeana y pone de manifiesto lo anómalo que ha sido el último año, donde solo se observaron estos sistemas de tiempo reducidos a una escala menor. Durante el jueves el tiempo mejora con moderado descenso de temperatura, sin embargo para el fin de semana nuevamente se esperan máximas muy elevadas.

