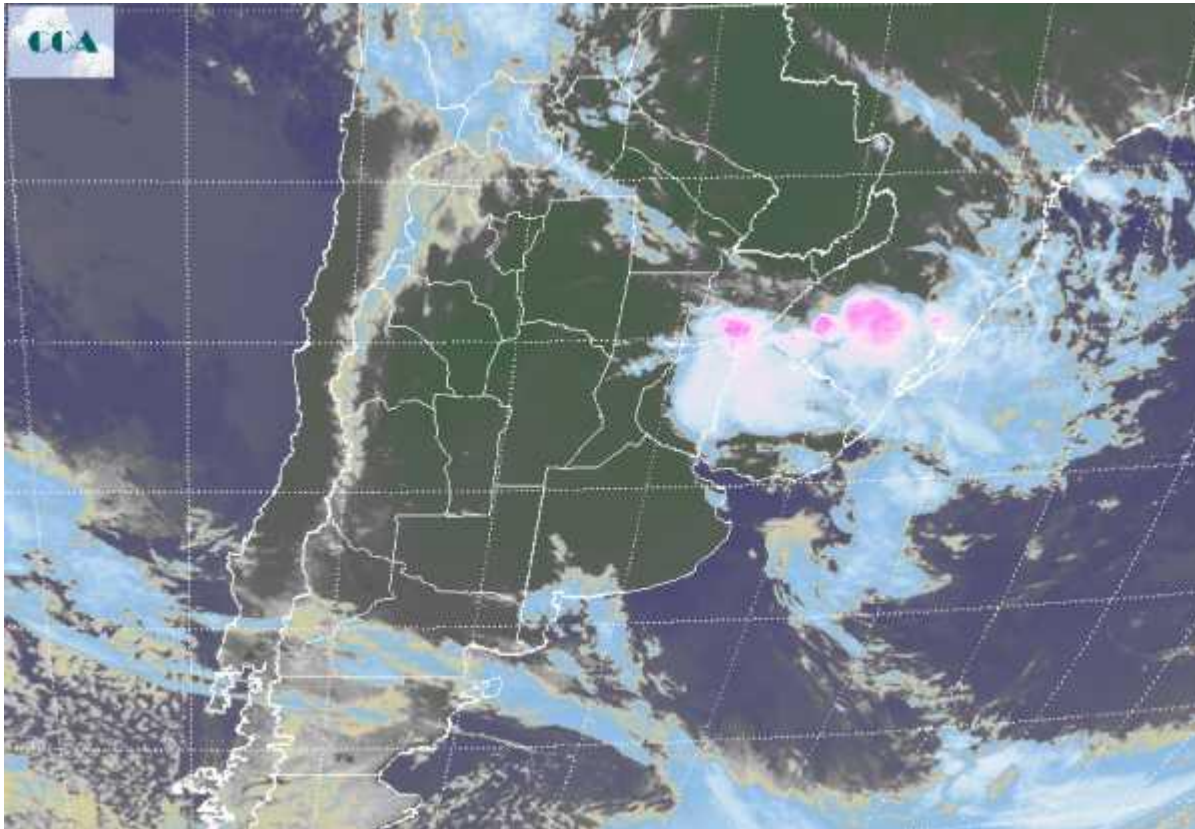


Imagen Satelital

Fecha: Lunes, 02 de marzo de 2009

Hora: 08:20

Fuente: CCA



Durante la jornada de ayer, un sistema frontal avanzó sobre la región pampeana, generando un importante aumento de la inestabilidad que en muchos sectores se tradujo en nubosidad de importante desarrollo. En general las precipitaciones que acompañaron estas coberturas fueron más copiosas hacia el noreste de BA, sur de ER y las vecindades de SF. Sobre las zonas secas del centro sur de BA y LP las precipitaciones fueron mínimas o nulas. En el recorte de imagen satelital se observa que las coberturas se han desplazado hacia el noreste de la región pampeana, el centro de la Mesopotamia y el sur de Brasil. Principalmente desde el centro de la Mesopotamia hacia el sur de Brasil, se encadenan importantes celdas de tormenta. Seguramente durante la madrugada las lluvias se han focalizado en sectores del centro noreste entrerriano. Las perspectivas para las próximas jornadas, tienden a mostrar el retroceso del actual sistema frontal, el cual se sumará al avance de un nuevo frente. Este nuevo frente puede dejar importantes lluvias en zonas secas del sudoeste de BA, perdiendo eficiencia sobre el sudeste, donde igualmente se darían precipitaciones. Esta actividad luego afectará la franja central, donde también se esperan importantes lluvias. Principalmente hacia la provincia de ER. Las mejoras del estado



del tiempo que se observan actualmente son temporarias, esperándose que las precipitaciones regresen para mañana y el miércoles.

