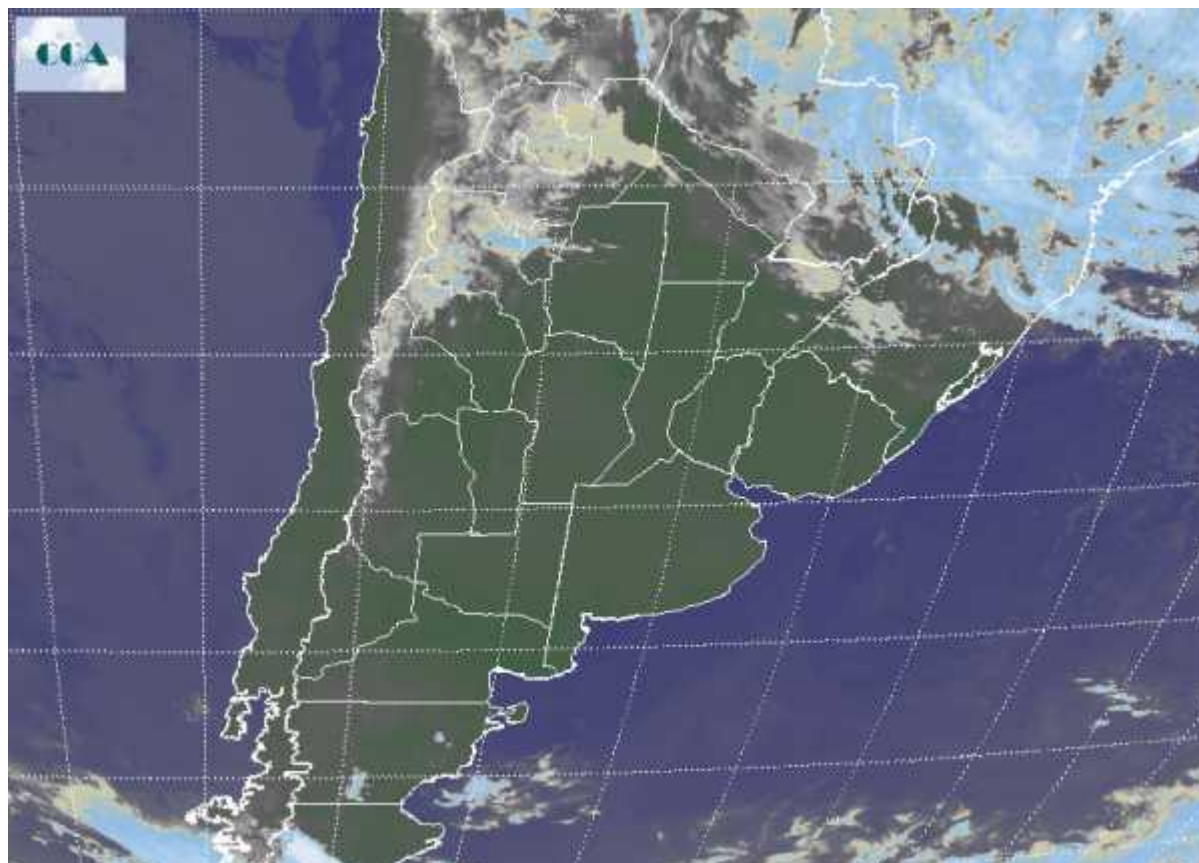


# Imagen Satelital

Fecha: miércoles, 25 de febrero de 2009

Hora: 08:30

Fuente: CCA



Vientos en calma o ligeros del sector noreste comienzan a prevalecer sobre el este de la región pampeana. Las temperaturas mínimas se consolidan en valores superiores a los 15°C en el sur, más cálidas sobre la franja central. El ambiente cálido vuelve a ganar protagonismo, aunque durante la jornada de hoy las condiciones meteorológicas aún se ajustarán a valores normales para la época. En el recorte de imagen satelital, se observa un vasto predominio de cielos despejados. Aún no aparecen perturbaciones que puedan generar modificaciones de importancia sobre la estable estructura que presenta la atmósfera en todos sus niveles. Solo se darían coberturas parciales, principalmente cumulus de buen tiempo, que aparecen a la tarde. La importante insolación y la lenta recuperación de la circulación del norte comienzan a definir el tránsito hacia jornadas más exigentes. Hoy los promedios de máxima sobre la franja central se acercarán a los 30°C, afianzándose valores superiores a esta marca a partir de mañana. Por el momento es baja la



probabilidad de que se den lluvias durante el fin de semana, las mismas tienen un panorama más cierto de aparición hacia el lunes o martes. En esta ocasión posiblemente lleguen al sur de la región pampeana.

