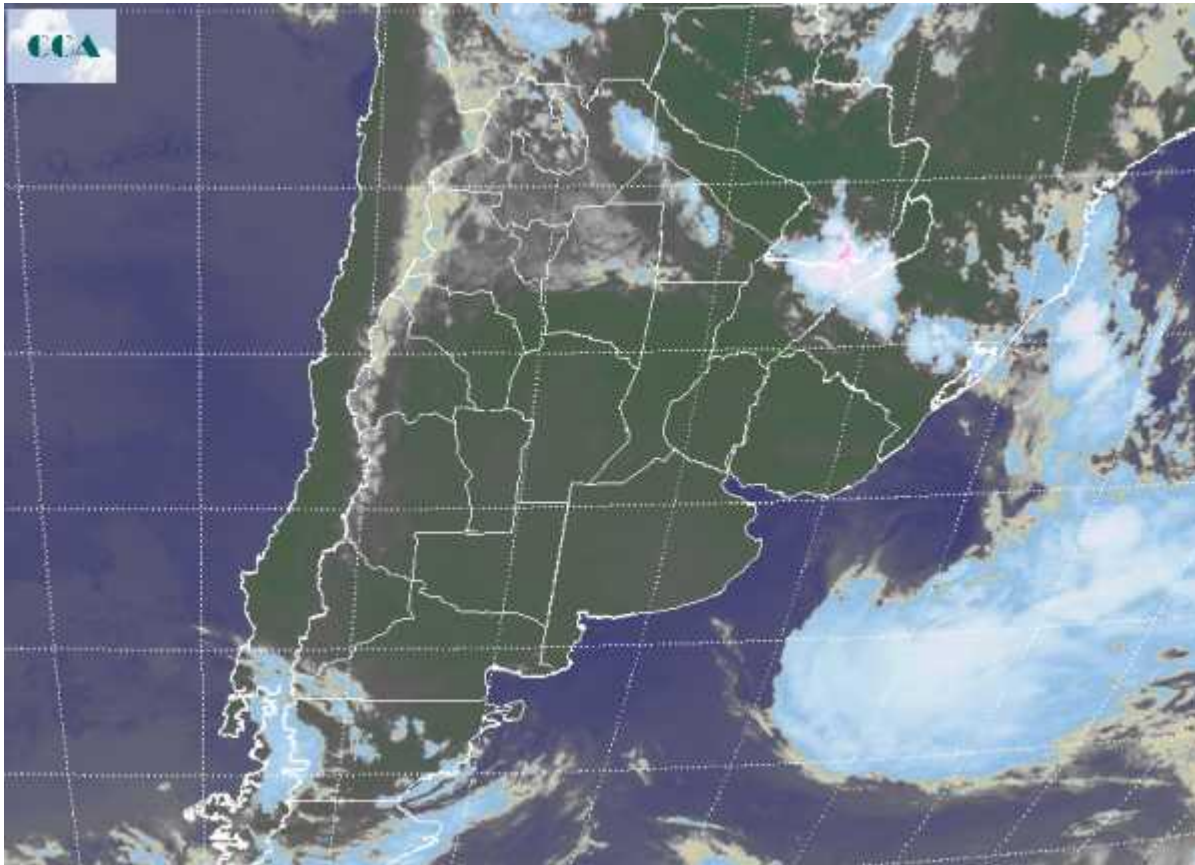


Imagen Satelital

Fecha: Lunes, 23 de febrero de 2009

Hora: 08:20

Fuente: CCA



Finalmente a partir de la jornada del viernes, las lluvias se hicieron presentes en vastos sectores de la región pampeana. Luego de jornadas agobiantes, las precipitaciones se desplegaron cumpliendo satisfactoriamente por lo previsto por los modelos de pronóstico. Los acumulados principales en la zona sojera principal, incluso en el centro norte de LP, perdiendo eficiencia del sobre el centro sur de BA. En el recorte de imagen satelital, se observa sobre el este de BA y de Uruguay, internado en el océano el sistema de baja presión que impulsó el frente del fin de semana. El ciclón se está ocluyendo y la circulación resultante del sur sudeste puede ser intensa sobre los partidos costeros de BA y el interior cercano de esta provincia. Se observan cielos despejados en toda la región pampeana. Solo persisten coberturas nubosas en el NOA, donde pueden darse algunas lluvias ligeras. También en sectores del norte de la Mesopotamia aparecen algunas celdas de tormenta sobre áreas reducidas. El cambio de ambiente ha sido importante. Las temperaturas mínimas han descendido hasta registros cercanos a los 6°C en las zonas más frías del sudeste de BA. El tiempo se mantendrá



bueno y estable durante las próximas jornadas. Las temperaturas ascienden con en forma más destacada a partir del miércoles.

