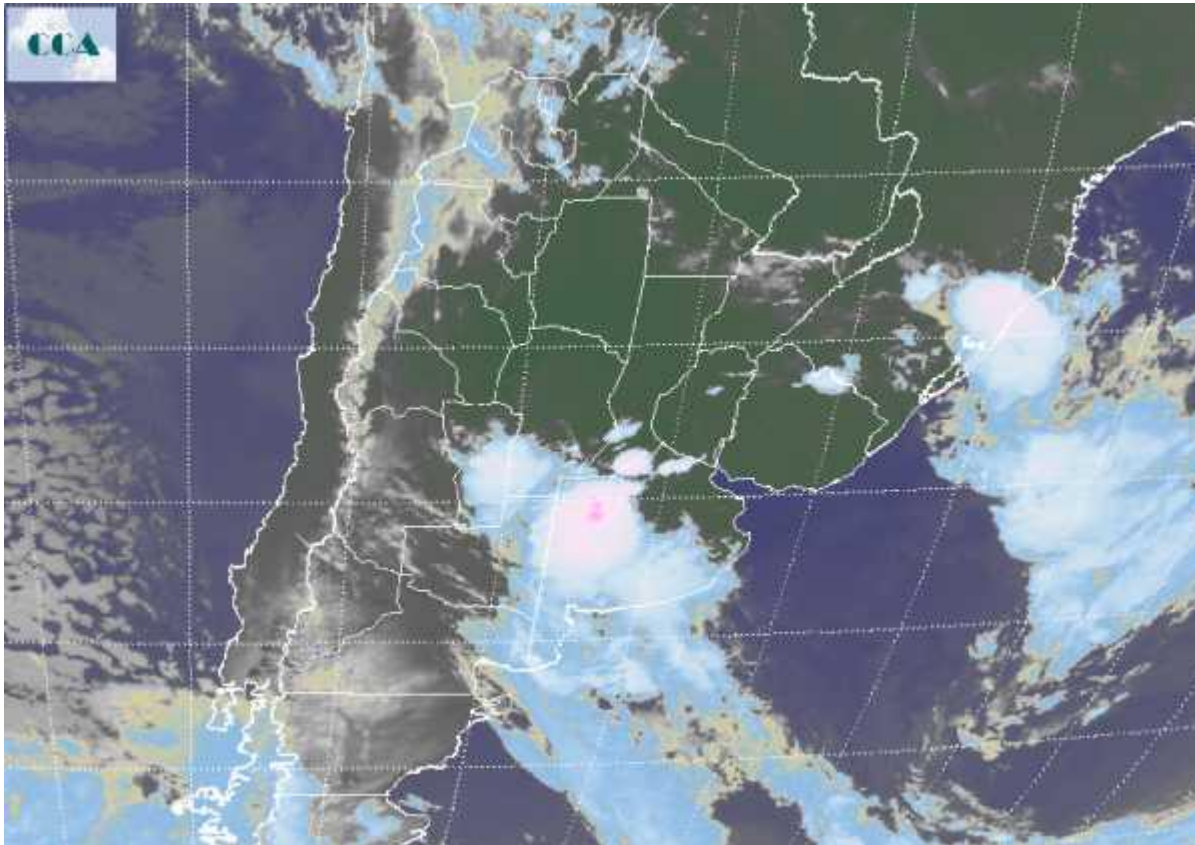


Imagen Satelital

Fecha: viernes, 20 de febrero de 2009

Hora: 08:30

Fuente: CCA



La noche no ha dado demasiada tregua con las temperaturas, comenzando la jornada del viernes con mínimas muy elevadas. Por lo pronto la buena noticia es que comienzan a concretarse las previsiones de días previos. En efecto, la zona frontal ya se haya bien definida sobre el sudoeste de la región pampeana. El frente despliega importantes coberturas nubosas desde el sur de SL hasta el sudeste de BA, con un máximo de actividad en el noroeste de BA. En el recorte de imagen satelital, se observan las celdas de tormenta que posiblemente encuentran allí mayor disponibilidad de vapor de agua que en el resto de la zona frontal. Si bien seguramente este sector de BA puede recibir lluvias copiosas, a lo largo del frente la posibilidad de precipitaciones es elevada. El sistema de mal tiempo se desplazará a lo largo del día hacia el este noreste. Hacia la tarde noche de hoy o en la transición hacia el sábado, las precipitaciones alcanzarán con mayor eficiencia la franja central. Previamente pueden darse precipitaciones dispersas en el sur de SF. No se descarta tiempo severo en forma localizada al paso del sistema frontal, principalmente en la zona núcleo. El tiempo mejora muy



lentamente con el transcurso del sábado. El viento rota al sector este sudeste durante el domingo con marcado cambio de ambiente, aunque en forma temporaria.

