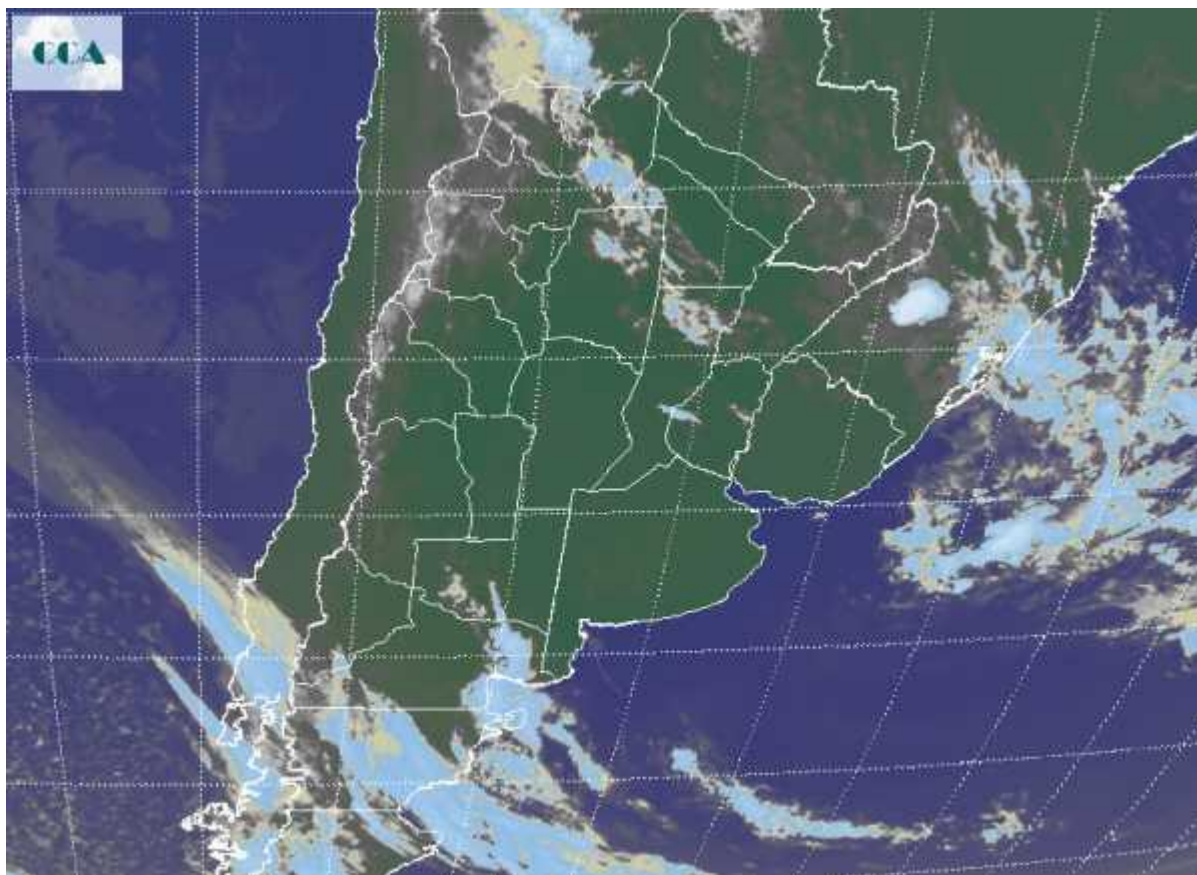


# Imagen Satelital

Fecha: jueves, 19 de febrero de 2009

Hora: 08:20

Fuente: CCA



Las temperaturas mínimas de hoy prevalecieron por encima de los 20°C en la mayor parte de la región pampeana, con valores ligeramente más frescos sobre el sudeste. Que los registros se mantengan elevados en forma generalizada evidencia el fortalecimiento de la masa de aire cálido. En el recorte de imagen satelital, no se aprecian coberturas de importancia. Sobre la Patagonia comienza a desplegarse la nubosidad asociada al frente que ingresaría a la región pampeana hacia la tarde noche de hoy. Durante toda la jornada de hoy, la circulación del norte o noreste será intensa y dominante en gran parte de la región pampeana y el NEA. El progresivo aumento de la humedad sumado a las altas temperaturas y a la elevada insolación, definirán un ambiente sofocante, con muy elevada sensación térmica en ámbitos urbanos. El avance del frente posiblemente encuentre a su paso una masa con mayor contenido de humedad que el que había durante la jornada del lunes. De concretarse el aumento en los valores de esta variable, el desplazamiento de esta perturbación tiene buenas posibilidades de dejar lluvias copiosas de amplia cobertura. La zona sojera principal recibirá



Las precipitaciones hacia la tarde del viernes o cambiando para el sábado. Las temperaturas se moderan temporariamente con vientos del este durante el domingo.

