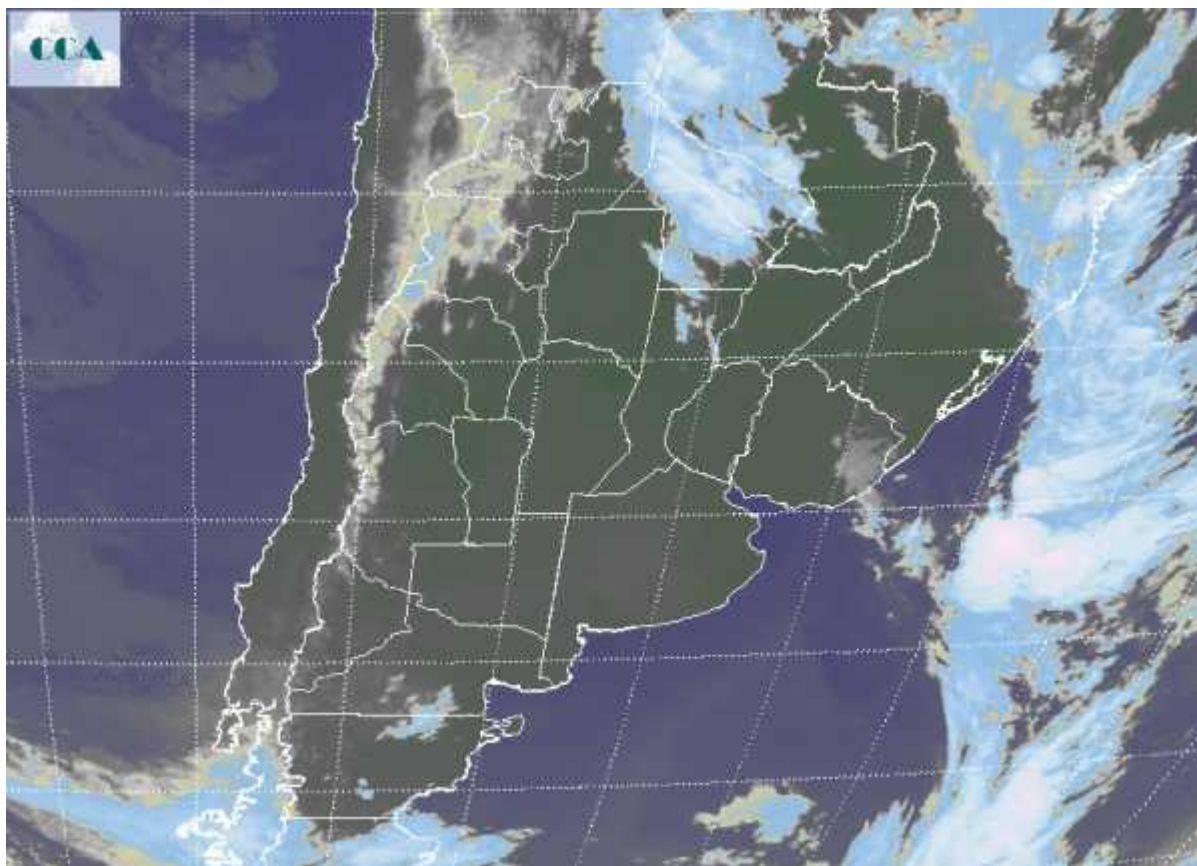


# Imagen Satelital

Fecha: martes, 17 de febrero de 2009

Hora: 08:30

Fuente: CCA



Luego del rápido pasaje frontal que dejó como saldo lluvias ligeras y dispersas, las condiciones del tiempo nuevamente vuelven a estabilizarse, con amplio dominio de cielos despejados. El cambio de masa de aire no ha sido significativo, principalmente debido a que la circulación del sur sudoeste no fue intensa. Las temperaturas mínimas descendieron hasta los 10°C en el sudeste de BA, prevaleciendo valores superiores a los 15°C en el centro de la región pampeana, más templados hacia el norte. En el recorte de imagen satelital se observa que la actividad es mínima en toda la región pampeana. Hacia la tarde puede aumentar la cobertura nubosa, sin que se esperen precipitaciones. Durante la jornada del miércoles aumenta la inestabilidad, incluso pueden observarse sobre zonas de la franja central que la actividad se traduzca en algunas tormentas de escala reducida. Un nuevo frente comienza a recorrer la región pampeana durante el jueves. Esto daría inicio a un período de inestabilidad que se sostendría hasta entrado el fin de semana. Dentro de este lapso la franja sojera central podría recibir lluvias que auxilien el complejo paso que lleva esta campaña.