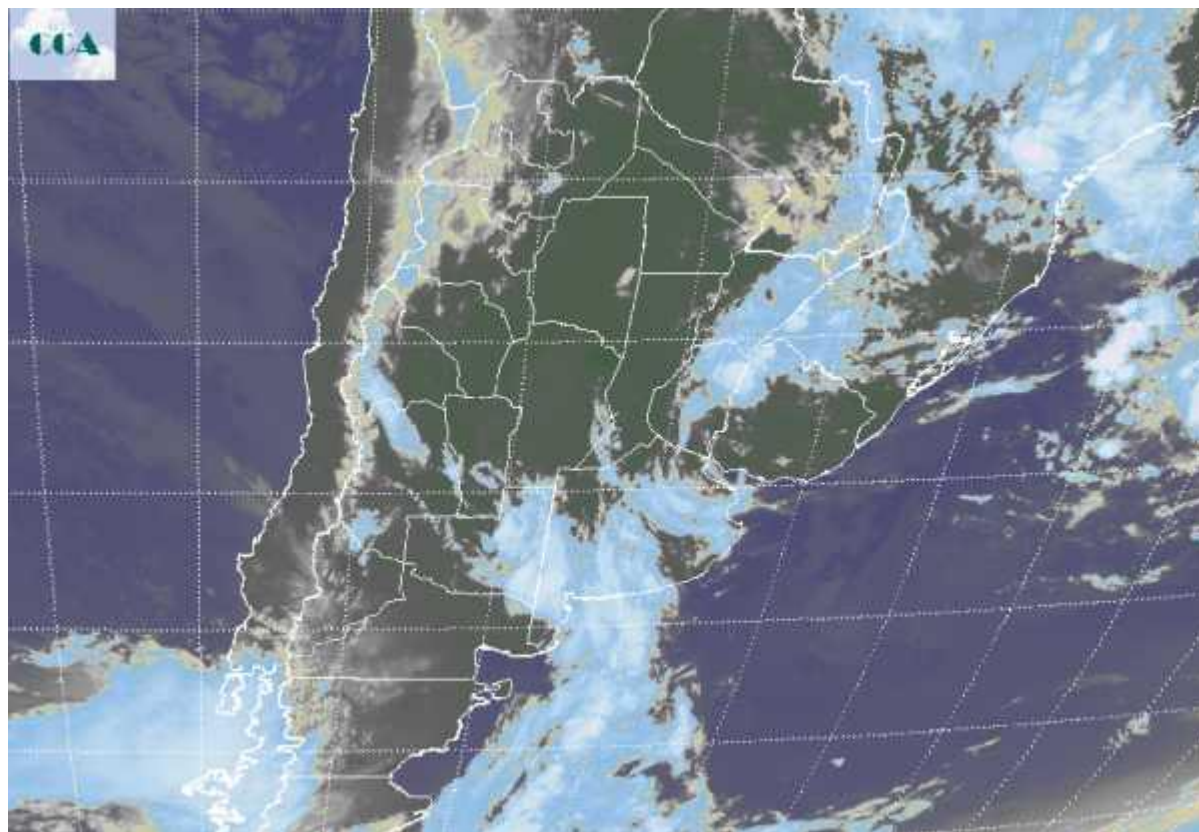


Imagen Satelital

Fecha: Lunes, 16 de febrero de 2009

Hora: 08:30

Fuente: CCA



Luego de dos jornadas muy calurosas, la jornada del lunes ha comenzado con ambiente templado a cálido, mas fresco sobre el sur de la región pampeana. Un sistema frontal comienza a recorrer la región desde el sudoeste, mientras que otras perturbaciones de la atmósfera media generan nubosidad sobre la Mesopotamia. En el recorte de imagen se aprecian desarrollos nubosos que pueden dejara precipitaciones sobre LP y la provincia de BA. Con el transcurso del día las condiciones de mal tiempo se despliegan hacia el norte para tomar toda la región pampeana. A pesar de esto las perspectivas de precipitación no son demasiado importantes. A su paso el sistema estaría dejando lluvias modestas en general inferiores a los 10 milímetros. El contexto no es favorable para el despliegue de lluvias copiosas, las cuales solo podrían aparecer de manera muy localizada y en forma muy dispersa. La semana continúan con jornadas cálidas a calurosas, con una temporaria rotación del viento al sur que no afectará de manera importante las condiciones ambientales. Las altas temperaturas se mantendrán a lo largo de la semana. Recién con el próximo sistema frontal que avanza a partir del jueves retrocedería el ambiente caluroso.