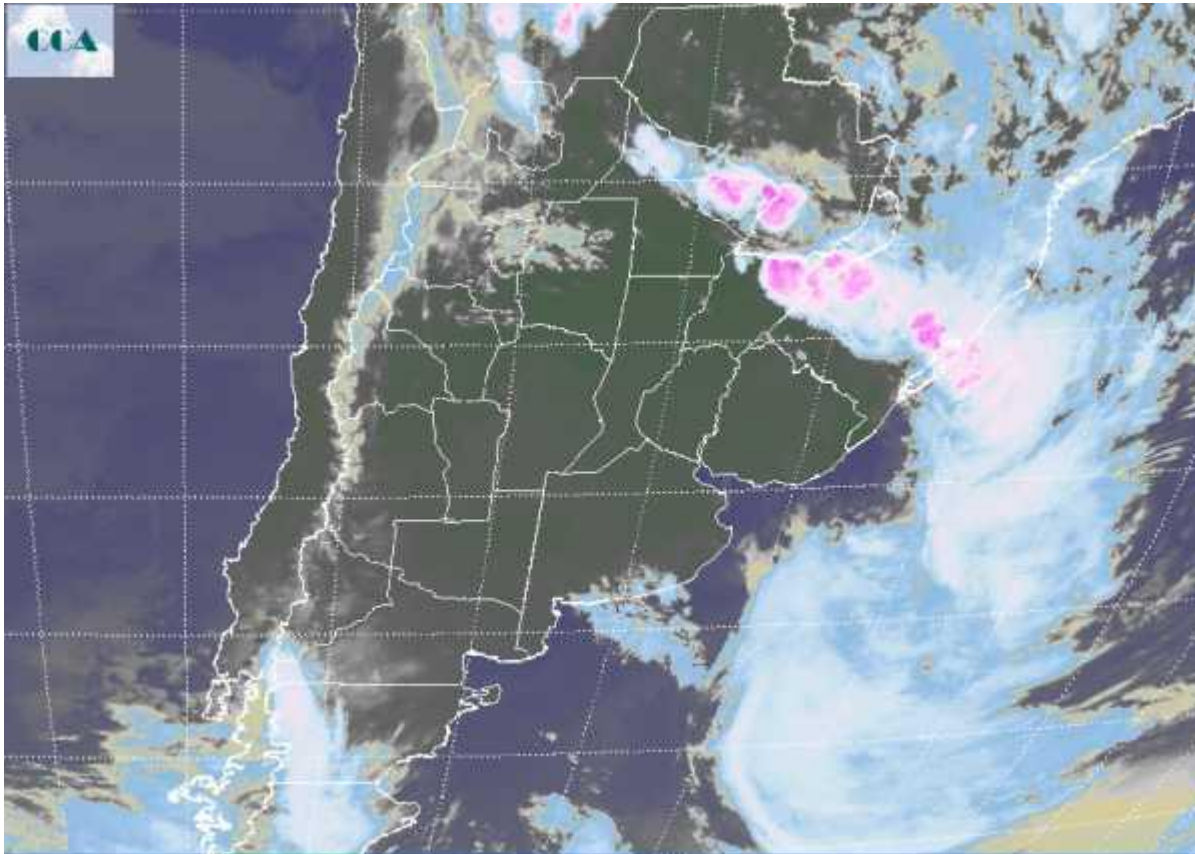


# Imagen Satelital

Fecha: miércoles, 11 de febrero de 2009

Hora: 08:10

Fuente: CCA



Durante la jornada de ayer el sistema de mal tiempo que se observaba sobre el centro oeste de la región pampeana, se fue desplazando hacia el este, tomando gran parte de la provincia de BA, sur de SF y ER. Las lluvias han sido generalizadas aunque los montos acumulados mayormente no son significativos. La zona de baja presión que impulsa el frente ya se ha desplazado hacia el océano. Aún se reportan lluvias ligeras, lloviznas y nieblas desde el este de BA, principalmente sectores costeros. Las nubes bajas que permanecen en la zona se irán disipando con el transcurso de la mañana. La banda nubosa del frente ya se ha desplegado hacia el noreste del país. Como se aprecia en el recorte de imagen satelital, la actividad más importante se observa en la provincia de Formosa, noreste de Corrientes y Misiones. Estas celdas de tormentas afectaron al Chaco durante las horas previas. Por su parte, sobre el norte de Salta, se mantiene el tiempo inestable con coberturas nubosas. Si bien no se esperan lluvias intensas sobre Tartagal, el caudal del río homónimo aumenta con precipitaciones que pueden ocurrir en Bolivia. Con el transcurso del día el viento rota al sur



sudeste. El cambio de ambiente se hará sentir principalmente en el este sudeste de BA, aunque su influencia se extenderá a toda la franja central.

