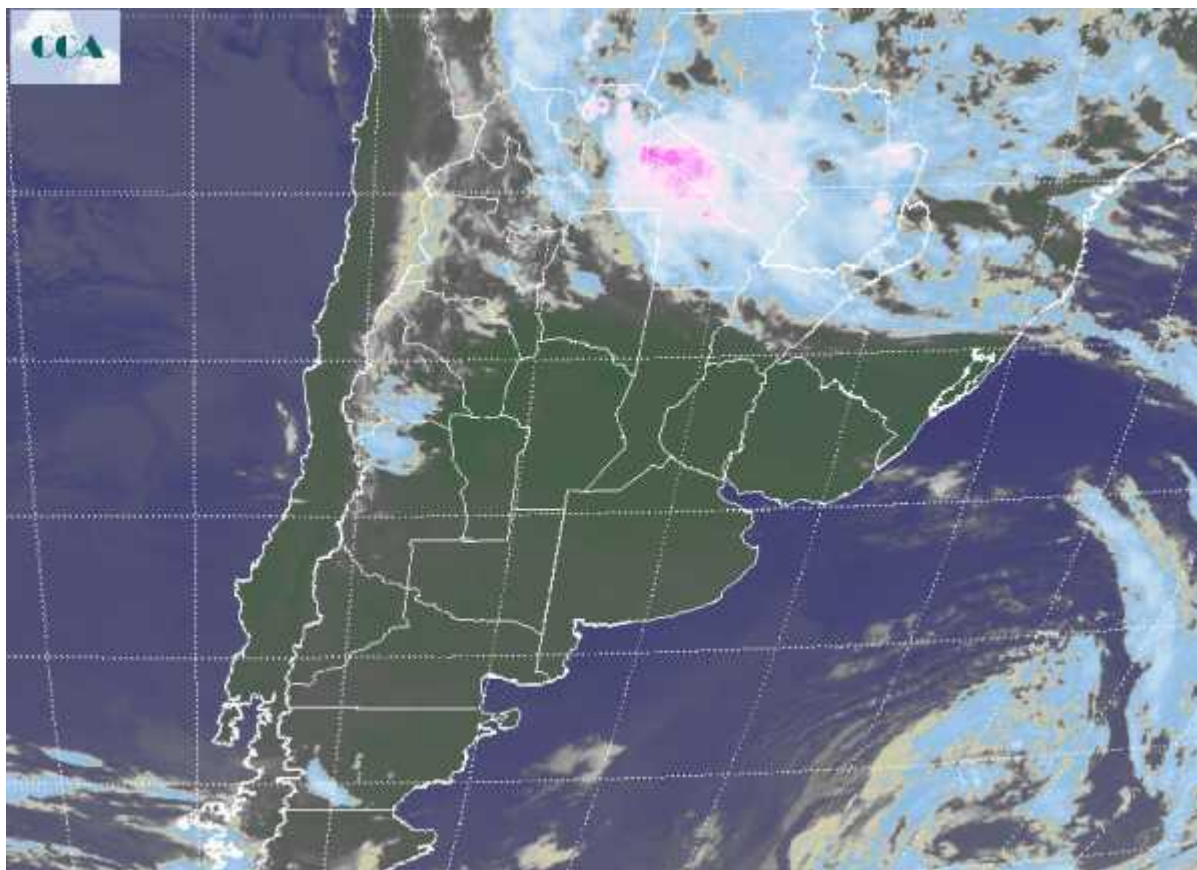


Imagen Satelital

Fecha: Lunes, 09 de febrero de 2009

Hora: 08:15

Fuente: CCA



El amanecer de la jornada de hoy se presenta fresco, acorde al cambio de masa de aire que se produjera luego del pasaje frontal. El tiempo se presenta estable con predominio de cielos despejados. El tiempo inestable con algunas coberturas nubosas que del sábado para el domingo se observaron en el sectores del este y el centro de la región pampeana, se ha trasladado hacia el norte del país. Allí la disponibilidad de humedad permite que la nubosidad adquiera mayor desarrollo y facilite el despliegue de algunas celdas de tormenta. Justamente, la imagen satelital permite monitorear la situación. La actividad más importante se concentra en el oeste de Formosa, el noroeste de Chaco y las vecindades de Salta. Quedan claramente diferenciadas las masas de aire, prevaleciendo en la región pampeana la más fresca y con menor contenido de humedad. Se espera que en las próximas jornadas las temperaturas comiencen a incrementarse en forma rápida en la región pampeana. Las mismas serán en promedio superiores a los 30°C a partir de mañana.