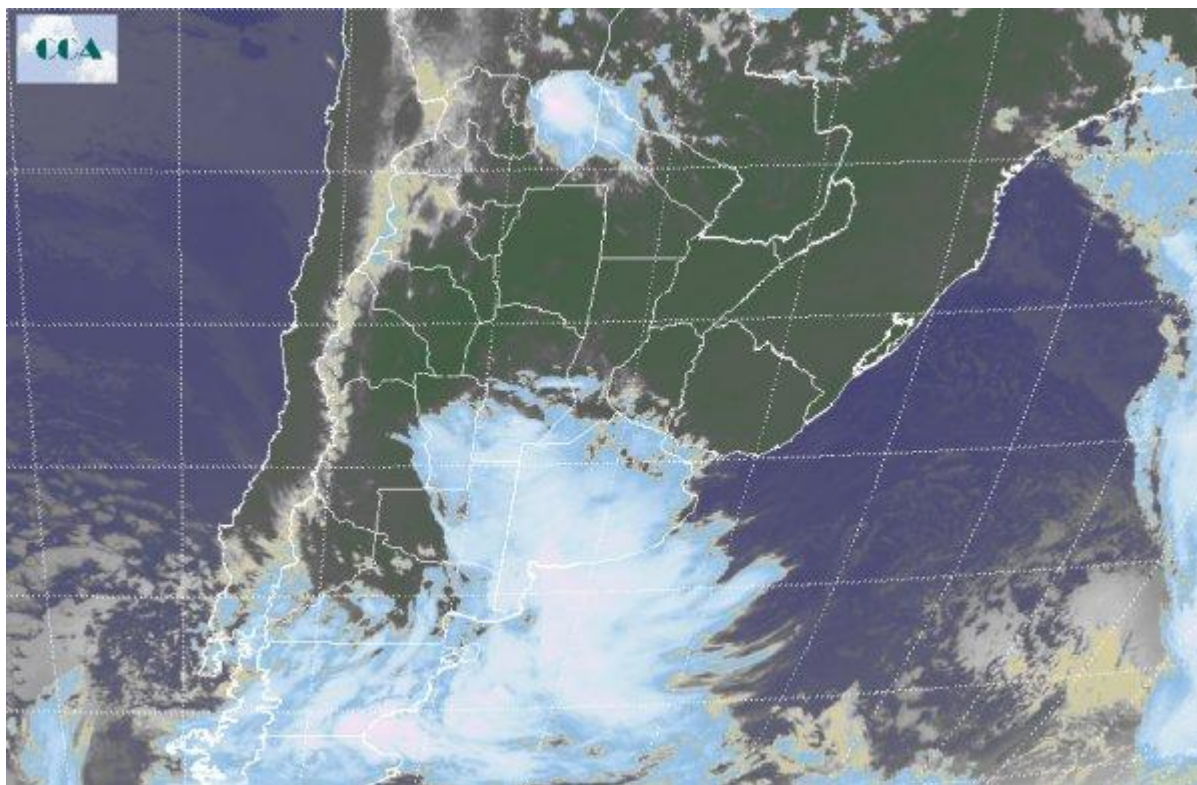


Imagen Satelital

Fecha: jueves, 05 de febrero de 2009

Hora: 07:05

Fuente: CCA



La nubosidad que se observa en la imagen satelital de esta mañana se viene desplazando desde el sudoeste y durante el día de hoy sigue su curso hacia el noreste, o sea, desde ayer y durante el día de hoy tendremos, como hemos informado, Lluvias en toda la región pampeana. Este episodio tiene su final hacia el sábado próximo, y a partir de ahí veremos condiciones de circulación con poca actividad de lluvias. Los vientos muy intensos han estado presentes durante el día de ayer y hoy seguirán las condiciones de alerta en la región pampeana. Las condiciones de temperatura siguen con el rango que tuvimos en los últimos dos días porque continúa presente el aire caluroso y húmedo.