

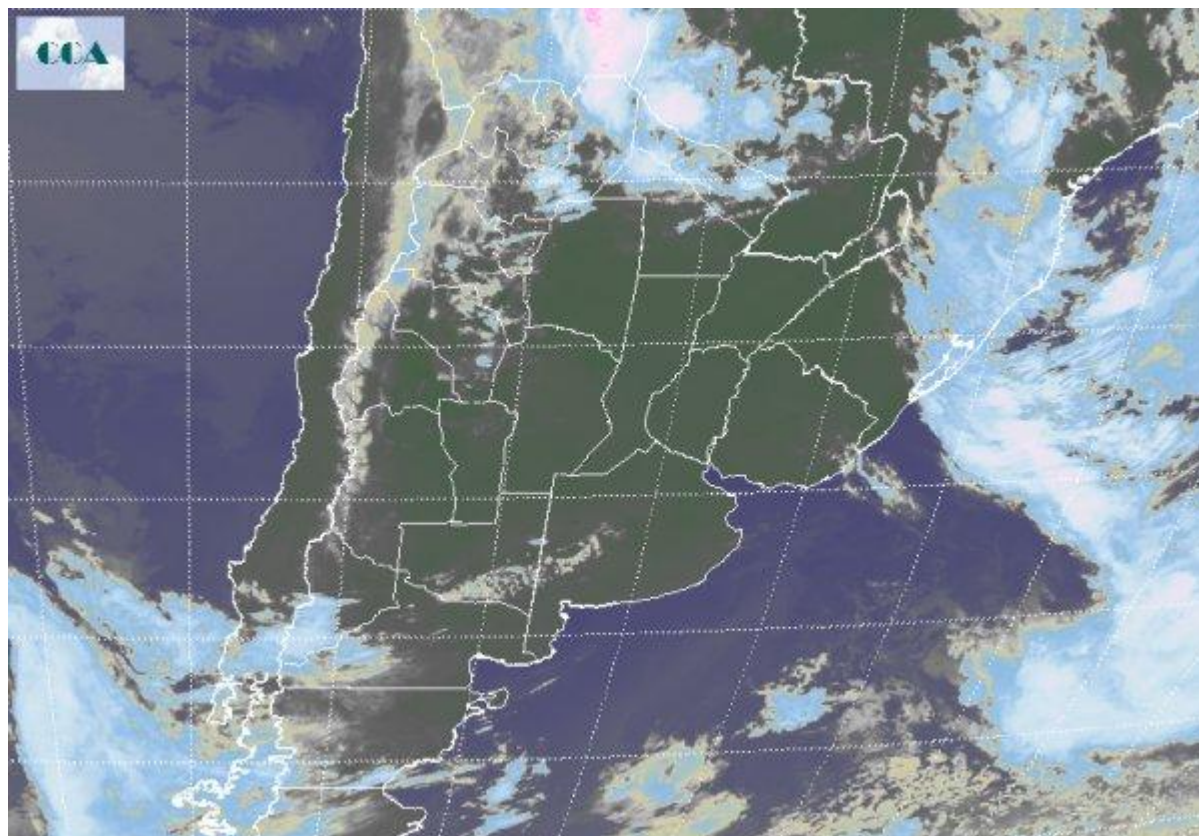


Imagen Satelital

Fecha: miércoles, 04 de febrero de 2009

Hora: 07:10

Fuente: CCA



Continúa el aire caluroso y húmedo que afecta al centro y norte del país asociado a bajas presiones. El frente que ha entrado el lunes se encuentra estacionario entre el norte de la Provincia de Bs. As. y el sur y el sur del litoral asociado a lluvias y tormentas en Santa Fe y Entre Ríos. Esta situación continuará durante el día de hoy. Esta situación, que ha sido tan favorable para la provisión de lluvias en algunos sectores de la región pampeana se complementará el jueves con la entrada de un importante frente frío y llegado el momento lo describiremos. Las temperaturas, hasta la entrada del nuevo frente se mantendrán en sus valores actuales, caracterizando un tiempo caluroso y húmedo.



BOLSA
DE COMERCIO
DE ROSARIO

 www.facebook.com/BCROficial


 twitter.com/bcrgrensa

 [es.linkedin.com/BCR](https://es.linkedin.com/company/BCR)

 www.instagram.com/BCR

 www.youtube.com/BolsadeRosario

 BOLSA DE COMERCIO DE ROSARIO
Córdoba 1402 - S2000AWV

 TELÉFONO
(54 341) 5258300 / 4102600

 EMAIL
contacto@bcr.com.ar

 WWW
bcr.com.ar