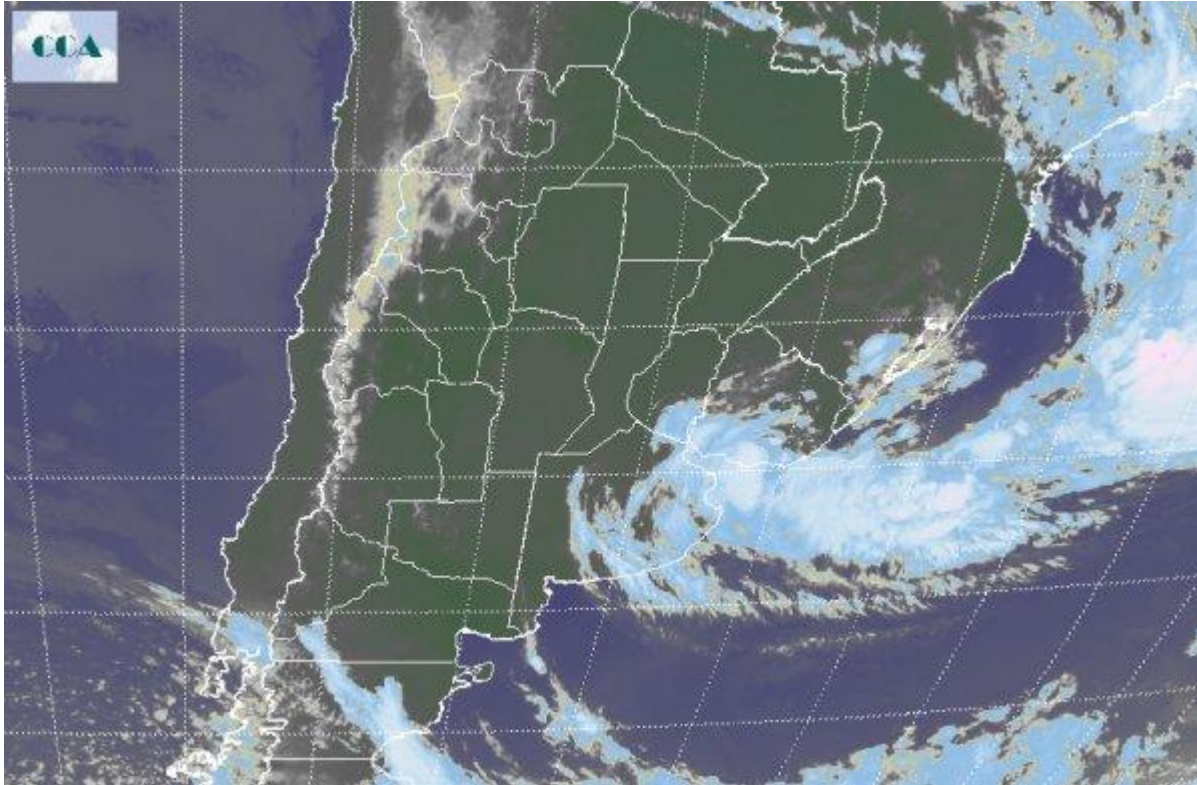


Imagen Satelital

Fecha: viernes, 30 de enero de 2009

Hora: 07:10

Fuente: CCA



Aire caluroso y húmedo afecta al centro y norte del país asociado a bajas presiones. El anticiclón semipermanente del Atlántico se ubica entre el centro de la Provincia de Buenos Aires y de la Patagonia y parte de su borde occidental afecta al este de la Provincia de Bs. As., de ahí que la mayor nubosidad se encuentra sobre esta región. El aire cálido a caluroso (asociado a bajas presiones en superficie) continuaría en la región pampeana y en el norte del país hasta los primeros días de la semana próxima; si bien las temperaturas descenderían temporariamente el domingo en La Pampa y la Provincia de Buenos Aires ya se recuperarían el lunes. Durante el día de hoy se producirán algunas lluvias muy leves en La Pampa y el sudoeste de la Provincia de Bs. As.