

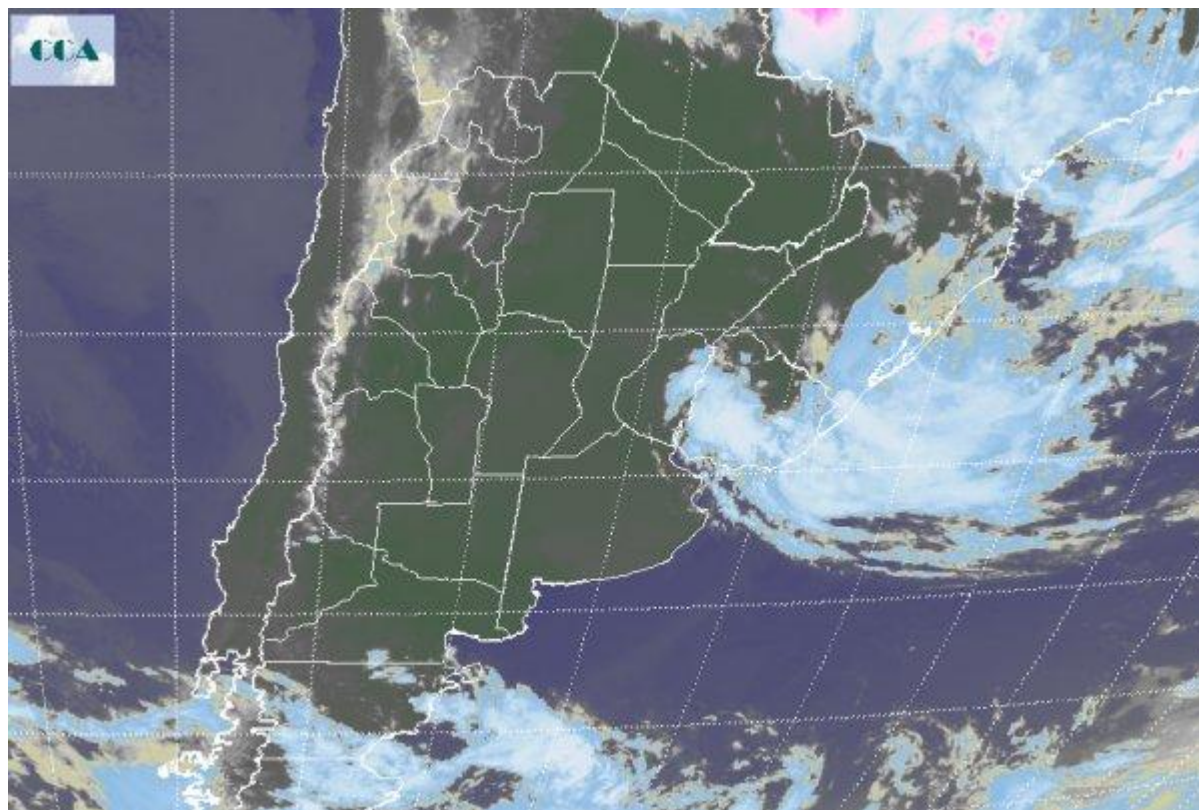


# Imagen Satelital

Fecha: jueves, 29 de enero de 2009

Hora: 07:10

Fuente: CCA



La imagen satelital queda definida, a primeras horas de este jueves 29 de enero por un desplazamiento ya bien al este del sistema que fuimos siguiendo y que provocó interesantes lluvias en Córdoba, Santa Fe y Entre Ríos, con montos que en algunas localidades superaron los 50 mm. Ya durante el día de hoy no vamos a observar núcleos convectivos y lo que observaremos es una nubosidad parcial en casi toda la región pampeana. No se esperan lluvias en el día de hoy. Las temperaturas mínimas y máximas tendrán un rango muy parecido al día de ayer. La expectativa se centra actualmente en la llegada de un nuevo sistema frontal que vuelva a producir lluvias generalizadas, y esto podría producirse a partir del próximo fin de semana.



BOLSA  
DE COMERCIO  
DE ROSARIO

 [www.facebook.com/BCROficial](http://www.facebook.com/BCROficial)

 [twitter.com/bcrprensa](https://twitter.com/bcrprensa)

 [es.linkedin.com/BCR](https://es.linkedin.com/BCR)

 [www.instagram.com/BCR](http://www.instagram.com/BCR)

 [www.youtube.com/BolsadeRosario](http://www.youtube.com/BolsadeRosario)

 BOLSA DE COMERCIO DE ROSARIO  
Córdoba 1402 - S2000AWV

 TELÉFONO  
(54 341) 5258300 / 4102600

 EMAIL  
contacto@bcr.comar

 WWW  
bcr.comar